

আল্‌লাহু আক্বাৰু  
মুহাম্মাদু  
সালতু  
মুহাম্মাদু  
সালতু

# আল্‌লাহু আক্বাৰু মুহাম্মাদু সালতু

সনাতন হামোম

সনাতন হামোম কবিনি । বাংলা অমসুং মণিপুরী  
লোনদা মাগী শৈরেংগী লাইরিক তরেং  
ফোঙথবনি । অদুবু রাং নত্রগা রারীমচাগী  
লাইরিকতি অমস্তা ফোঙথিদি । রারী-রাং  
ইবদা থোইনা হৈনবগী মওংসু থক উথিদি ।  
অদুবু হন্দজি মণিপুরদা অহানবা 'ইন্দো-বাংলা  
ইন্টারন্যাশনাল পয়েন্টস মীট ২০১৩'-দা শরুক  
য়ারুদুনা হল্পকঙৈদগী মণিপুরী জাতিগী  
হৌরকফম লমদম ওইরিবা ঐখোয়গী ইপা-  
ইপুগী পোরুফম লমদম সনালৈবাক মণিপুরদা  
নুমিৎ তরুকনি লৈরুবগী নুংঙাইরবা স্মৃতি  
কয়ানা কঙাঙনহল্পবা সনাতন হামোম খৌদোক  
অসিগা মরী লৈননা লমকোয়-রারী অমা ইগনি  
হায়বগী অচেৎপা রাখল'মগা পোখাদমখে থবক  
পায়খৎপা হৌই । জুলাইদনি ঐখোয়না মণিপুর  
চলুবদো । হল্পকপগা ইবা হৌবদুনা থা মরি  
ফাদ্রিঙৈদা নভেম্বরগী খাইবোক চলুকপদা  
লাইরিক ওইনা পুথোকুবা খৌরাং লৌই । মাগী  
অচেৎপা লিংজেল অসি থাগথনিঙাইনি ।

মতম কুইনা মঙ মঙলকুবা 'তুংদা হন্দক  
মণিপুর দর্শন ফংলুবনি সনাতন । অদুনা  
তোঙানবা ইমোশন অমগী অকনবা শাফু'মনা  
মাবু কোইচেন চেলখি । নুংশিবগী কল্পবা  
ঈচেলনা কোইপু পুরবা কবিগী থম্মোইনি  
সনাতনগী । অদুনা ইফাল এয়ারপোর্টতা  
প্নেনদগী হেক কুমথবদা ইপা-ইপুগী হৌফম  
শাংফম সনালৈবাকনিকো হায়না মণিপুরবু  
দঙবৎ শানা খুমরমনিংখি মানা । য়ান্না চন্না মানা  
ফোঙদোকখি মাগী নুংশিবগী ইফুৎনা থুক্লেলবা  
মাগী থম্মোইনুংগী শেংলবা য়ারা খোঞ্জেলদুবু-  
'এয়ারপোর্টতগী থোকপগা মীতৈগী  
মীতৈঙাজা । ইফালগী পাক চাউথ্রবা সড়ক  
অদুদা গাড়ী থৌরিবা নুপাদুসু মীতৈ, তোংলিবা  
যাত্রী ময়ামদুসু মীতৈ, মীতৈগী মীতৈঙাজা ।  
পেল্লিদা হে মণিপুর!' ময়াংলৈবাজা ময়াং মরজা  
পোকপা-চাউবা নুংশিহেবা কবি'মগী অমকপা  
লৈতবা খোছোকনি । 'থম্মোয়নুংগী মণিপুর'  
হায়বা লমকোয় রারীগী লাইরিকসিদসু চলুবা-  
কোয়রুবা-উন্নরকপা কয়াগী রারীগা লোয়না-  
লোয়ননা ময়ান্না তাবিগদবসে কবি সনাতন  
হামোমগী নুংশিচাউবা থম্মোইগী শেংলবা  
ইমোশনগী অরোনবা খোছোকুনি । কবিগী  
থম্মোইদগী থোরকপা খোছোক অসে শোয়দনা  
শোকুনি পাবীরিবা খুদিংগী থম্মোইবুসু ।

এ কে শেরাম



থম্মোয়নুংগী মণিপুর ॥ সনাতন হামোম

ꠘꠞꠞꠞꠞꠞꠞꠞ ꠞꠞꠞꠞꠞꠞꠞ ॥ ꠞꠞꠞꠞꠞꠞ ꠞꠞꠞꠞꠞꠞ

অহাশ্বা ফোংবা : ০৭ ডিসেম্বর ২০১৩

ইফাল নিটারেচর ফেস্টিভেল-২০১৩

@

ঐশী হামোম অমসুং সাগর হামোম

অফোংবা

মণিপুরী রাইটার্স ফোরাম, বাংলাদেশ

আদমপুর বাজার, কমলগঞ্জ, মৌলভীবাজার, বাংলাদেশ

ফোন : ০০৮৮০১৭১২১৫১০৯৭, ০০৮৮০১৭১৬২৪৬৮১৬

ই-মেইল : [mwf@gmail.com](mailto:mwf@gmail.com)

মখুম : নাজমুল হক নাজু

মখুমদা শিজিন্নিবা ছবি : মণিপুরগী লোজাক লেক

কম্পোজ : হামোম প্রবিত

নক্ষম : উদয়ন অফসেট প্রেস

লামাবাজার পয়েন্ট, সিলেট-৩১০০, ফোন : ০০৮৮০১৭১১৩৩৬৪০৭

মমল : চাম য়াংখৈ

ISBN : 978-984-33-7983-2

Thammoinungi Manipur by Sonaton Hamom

ক ৭ চ বা

ইন্দো-বাংলা ইন্টারন্যাশনাল পোয়েটস্ মিট-২০১৩  
পাংথোকখিবা খৌরমদুদা ঐবু বার্তোন তৌবিরকুনা  
ইমা মণিপুর উহনবিখিবা  
খৌরমদুগী কনভেনার ওইবিরম্বা  
ওজা কবি শরতচন্দ থিয়াম'গা লোয়ননা সাথৌলূপ অমসুং  
মরি লৈনখিবা মেম্বার পুন্নমন্ধি মফমদা

অইবগী ফোংখ্ৰবা লাইরিকশিং

কল্পবধূ- ১৯৮৮

ইন্সিত বাসনা- ১৯৮৯

লৈনম যাওদ্রিবী লৈরাং- ২০০০

থওয়ায়গী নুংশিৰৈ- ২০০৪

মঙ মরজা- ২০০৬

ভালোবাসার কাব্য- ২০০৯

লৈ কৎলুরা থাং কৎলুরা-২০১২

সম্পাদনা লাইরিকশিং

প্রয়াস

ইপোম

অযুক

উদ্ভব

ছন্দে ছন্দে

শারদা

## হায়জনিংবা খরা

ইমালোন, মণিপুরী লোনগী নাউশুমদা চাউজরকপা কংলৈচা ঐসু মীতৈনি, মণিপুরীনি। ঐসু ইমা মণিপুরগী মচা-মশুনি। ঐগী ইপানাৎ-ইপুনাৎকী হৌরকফম মণিপুরনি। মীরমদমদা লৈরগসু ঐগীসু সনালৈবাক মণিপুর লৈ খঞ্জদুনা মঙ মঙজবনি। অদুবু চেৎতবা মঙঙাজা ওইখিবনা ইমা মণিপুরসি য়েংলুবা চৎপা শুংঙম গুমখিদে। হন্দক্তি মতমচানা মঙ মঙলুবনরা খংদে মঙফাওনরকপদা ইমানা নুংশিবিদুনা ঐবু কৌশিনবীরে। থম্মায়নুংগী ইমা মণিপুর ইমিৎ'মক্লা উজরক্লে। পেল্লিদা থরায়সে।

এয়ারপোর্টতগী থোকপগা মীতৈগী মীতৈঙাজা। ইফালগী পাক চাউখ্ৰবা সড়ক অদুদা গাড়ী থৌরিবা নুপাদুসু মীতৈ, তোংলিবা যাত্ৰী ময়ামদুসু মীতৈ, মীতৈগী মীতৈঙাজা। পেল্লিদা হে মণিপুর। হে ইরমদম মণিপুর। থ্যাঙ্কইউ মণিপুর। মীতৈঙাজা ওইবনিনা করিগী ইচিনাও কাপ্লা, হাৎনবা তৌবনো? তৌগনু প্লিজ অতৈ মী'না করি হায়খিনি? ইকায়জৈ।

ঐদি শৈরেং ইদুনতা লৈবনিনা কৈদৌঙৈদসু লমকোয় বারীমুক ইনিংঙক্কনি খলুদবনা অশোয়-অরান যাওরমগনি খংঙি। গাকপিগনি। ঐগী ইমিৎ'মক্লা উজরকপা তাজরকপদুনা খুপায় ওইরগা ইমা মণিপুর নিংশিংলগা ইথোকখিবা ঐগী থম্মায়নুংগী মণিপুরনি।

লাইরিক অসি ফোংবগী মতাংদা মতম খুয়ৌনখিবনা য়ান্না চনিং তাখিদে। করিগুম্বা মণিপুর চৎপা তারবদি ঐনা লাইরিক পুদনা মণিপুর চৎলোয় হায়বা মতাংদা ওজা কবি এ কে শেরাম'না ঐবু ইম্প্রেশন পিবিরকখি। মহাকপু থাগৎচরি নত্তে, খুরমজরি।

—সনাতন হামোম

## ইমা মণিপুর খোঙচৎ- য়ুমদগী থোকপা ১০ জুলাই ২০১৩

ঙসিদগী চহী চহ্ম য়াঙৈরোম মমাংদা ঐনা অঙাং ওইরিঙৈদা ইচিনাও য়ান্না খৎনা-চৈনা তৌই, য়ান্না লমহেল্লি হায়দুনা ঐগী পাবুংনা ঐঙোন্দা ফুজল্লুকপদগী অতৈগসু হেল্লা ফুরক্কগনি খন্দুনা ঐসে কিমনখিদুনা থোঙ্গালদা চেস্বোক্তুনা কপ্তুনা খাংখিবনি। মদুগী মতমদুগা ইমানা ঐবু নুংশিবিদুনা অমুক্তং কৌরকুবদি ঐসে ইমুংদা চংশিনগে খঞ্জবনি। অদুবু উপায় লৈরকত্রবা ঐদি বারৌদুনা য়ুম থাদোক্তুনা, সনালৈবাক ইমা মণিপুর থাদোক্তুনা বাংলাদেশতা চেলাক্তুনা মীরোল মরক্তা লাকখিবনি।

অসুক কুইরবা মতম মতুংদা ইমাবু উনিংবসে নোংমগী তৎতনা হেঞ্জল্লুকখি। ঐসে য়ান্না বারৌগন্খনি হায়বসে ইমানা নিংশিংবিরক্তুনা সনালৈবাক মণিপুরদগী ইচিনাও মঙা-তরুক নত্রগা অমা-অনি তৌনা মথং মথং নাইনা ঐখোয়বু য়েংবিরক্তুনা থাবিরকখি। ঙসিদগী চহী কুন্ত্রানিথোয়রোম মমাংদা চাওরপ্ননা ১৯৮১ ইংরেজীদা ওজা আর. কে. স্নাহল, ওজা ওইনাম ভোগেশ্বর, ওজা এন. খেলচন্দ্র, ওজা নীলবীর শাস্ত্রি, ওজা ড. ইবেতোম্বী দেবী (মতমদা মণিপুরগী ওনারেবল ডেপুটি সিএম ওইবিরম্বা শ্রী আই. তোম্পোককী নুপী) অমুসং মহাক্কী মচানুপা পাখং অমা (মণিপুরগী ওনারেবল স্পীকার ওইবিরম্বা হৌজিক্লা মিনিস্টার ওইবিরিবা ওজা আই হেমচন্দ্র সিংহ) মখোয়বু ইহান হান্বা ইমানা বাংলাদেশতা থাবিরক্তুনা ইচিনাও নুংশিহন্বা হৌখি। ঐখোয়না মীরমলেন্দা হিংলিবসে য়েংবিরদুনা মণিপুরদা হল্লা ইমাদা ই-পাও পিবিখি। বারৌ চাউরবা কংলৈচা ঐখোয়সে য়েংবিরক্তুনবগীদমক্তা ইমানা মতুংদা অমুক ওজা এলাংবম নীলকান্ত, ওজা নীলবীর শাস্ত্রি, ওজা থোকচোম ইবোহন্বী, ওজা খৈরুদ্দিন চৌধুরী, ওজা

এন. কুঞ্জমোহন, ওজা এস. ভানুমতি দেবী, ওজা ডা. সরোজিনী দেবী, ওজা রতন থিয়াম, ওজা শরতচন্দ থিয়াম, ওজা আর. কে. ভুবনম্মা, ওজা নীরজিৎ, ওজা রঘু লৈশাংথেম, ওজা কেশো সিংহ ইরেংবা, ওজা ইমোজিৎ নিঙোম্মা, ওজা বি.এস রাজকুমার, ওজা ড. নোংমাইথেম রাজমোহন, ওজা লাইশ্রম কুঞ্জেশ্বরী, ওজা বীমাবতী থিয়াম, ওজা মুতুরা বাহাদুর, ওজা প্রোফেসর এন. তোম্বী, ওজা লমাবম গোজেন্দ্র, ওজা ক্ষেত্রিময়ুম সুবদনি, ওজা চোংথাম সুবদনি, ওজা নহাকপম ড. অরুণা দেবী, ওজা টি. অমরজিৎ, ওজা উত্তম, জগোয় মরুপকী ইমা-ইন্দোন তরাহুমদোয়, ওজা এন. সানাজাওবা, ওজা এম. এস. নিঙোম্মা, ওজা চোংথাম যামিনী দেবী অমসুং মাগী রাসেশ্বরী পালাগী ইমাশিং অমসুং মিৎ কাউখুবা মায়চৌ কয়া মথং মথং থাবিরকখি । ঐখোয়বু কদায়দা করম্মা হিংলিবা হংবিবা থাবিরকপসে মসি ঐতসু নত্তে বাংলাদেশতা লৈবিরিবা ইচিন্নাও ময়ামগী হরাওনিঙাইনি ।

তুম হেক হৌবগা বাংলা ঙাংদবা যাদ্রবা মীরোল মরকসিদা ইমানা ইমালোন ঙাংবা ইচিনাও থাবিরকুনা ঐখোয়বু ইমালোন ঙাংবা হৈরিবরা, ঙাংবদা অসোয়-অরান যাউরমগদ্রা, যান্না অরাবা মরজ্জা কপ খোংনা লৈরমগদ্রা খম্বিদুনা মচা-মশুশিংগী যাইফা থৌজাল তৌবিরকপসে ইমা হায়বসে ইমা অচুম্বনি, ইমামক্লা শিম্বিরকখিবনি খন্দুনা মচা মশুশিংবু থম্মোয় পেলহনখি ।

হন্দকসু, হৌজিকসু ইমানা নচিল-ননাও য়েংলুচৌ হায়না থাবিরকপসে ইমাদা অমুক হন্বা লম্বন তোনশিনলবনি । হৌখিবা ২০০৪ অমসুং ২০১২ ইংদা ইমানা ঐখোয়বু য়েংবিরকচৌ হায়দুনা মণিপুরদগী ওজা শরতচন্দবু থাবিরকখি । ২০১২ দা ওজা শরতচন্দ অমসুং ওজা আর. কে. ভুবনম্মা ইন্টারন্যাশনেল মাদার লেসুয়েজ ডে ঢাকাগী প্রোগ্রামদা যাওরবনগী লাকপদা সিলেটতসু মখোয় অনিদু তরান্না ওকশিষা থৌরম অমদা লাকপিরম্মি । ওজা শরত'না হায়বিরম্মি- ওজা, ইমা মণিপুরদো - নোংমতং য়েংবা লাকপিউদনা । ঐনা ওজাদা খুমখি- ইমাবু য়েংনিংদবা কনানো - ওস্থোয়ক্লা য়েংনিংবনি নুংশিবী ইমাবু অদুবু ইমানা নুংশিবসে খরা রাৎমালে নত্রগা ঐনা ইমা নুংশিবসে থম্মোয় চেৎতমালে । করম্বনা অচুম্বনো খংদে অদুবু নোংমদি সোয়দনা ইমাবু য়েংবা চৎকনি হায়দুনা ওজা শরতচন্দ'দা হায়জখি ।

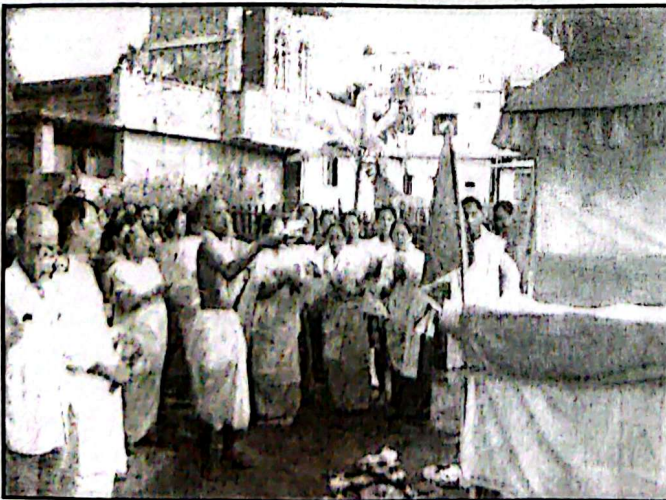
সনা লৈবাক ইমা মণিপুরদা অমুক্তং ওইরবসু চৎলুগে হায়না ঐনা মঙ মঙলিবসে গুসি মতম কুইরে অদুবু চৎপদি গুংগুম গুমখিদে । লাইবক ফবদি ইমানা মতম কুইনা নুংশিবিরমদ্রগসু হন্দকসে মহাকপু য়েংবিবা লাক্তবা যাদে হায়দুনা তোয় তোয়না ফোন তৌশল্লকপদগী হৌখিবা ১০ জুলাই ২০১৩ ইং

যুমশকৈশা নুমিত্তা ইমা মণিপুরগী খোংচৎতা বাংলাদেশ থাদোক্তুনা  
আখাউড়ারোমদগী আগরতলা চংশিন্ধনি ।

ঐখোয়না ঐখোয়গী মণিপুরী সাহিত্য অসিবু য়ান্না অরিবা সাহিত্যনি হায়দুনা  
পোংথোকচরগসু মালেমসিগী মফম পুন্নমজ্ঞা লৈনম চেন্দ্রিবনিনা লৈনম অসে  
করন্না শন্দোকহন্না যাবা কন্না হোৎনজদ্রগসু মঙ মঙজবনি । মঙ মঙলিবসে ঐতসু  
নৎলমদ্রে । মঙ পুন্নমকসু মঙনৈ । অইবা নত্রগা মণিপুরী সাহিত্য অমসুং ইজাতিবু  
নুংশিবিবা মীওই পুন্নমক্সা মঙবা মঙ তোঙান-তোঙাল্লগসু মঙদি মঙনৈ । রাখল  
চাউনা তশেংনমক অচেৎপা মঙ মঙবিরম্বেসে বাংলাদেশতগীনা ওজা কবি এ. কে.  
শেরাম সনালৈবাক মণিপুরদগীনা ওজা কবি শরতচান্দ থিয়াম হায়বসে হায়মন্না  
থোকলোয়দ্রা হায়না খঙৈ । মখোয় অনিগী মঙ মতুং ইন্না ইন্দো-বাংলা  
ইন্টারন্যাশনেল পোয়েটস্ মিট-২০১৩ হায়বা ১৩ অমসুং ১৪ জুলাই নুমিৎ  
নিনিগী চাউখ্ৰবা প্রোগ্রাম অমা সনালৈবাক মণিপুরদা শিনলাংঙি হায়বা পাউ  
তাজবা ফংঙি । মীরোল মরজ্ঞা ইরোল ইখং-খংদনা শৈরেং ইবদা থরায়  
নুঙাইজবা ঐবুসু কবিনি হায়দুনা বার্তোন তৌবিরকখি । ঐনা পুন্সিগী ইরমদম  
সনা-লৈবাক মণিপুর চৎত্রিবা কৌবনিনা য়ান্না চৎনিংবগী ইখৌ লাংজনা লৈরমখি ।  
মরমদি ফনা অচিন-অকোম লৈরবসু ইমা লমদম হায়বমা কৌবনিনা অমসুং  
ঐবুসু কবিনি হায়দুনা বার্তোন তৌশল্লকপদুগা ঐসে কবি অমা ওইনা  
চৎকদৌরিবনিনা চৎনিংবমা অহোয় হেঞ্জনলকখি । মতম কয়া গায়দুনা  
লৈরকপদগী ওজা এ. কে. শেরাম'না টিম লিডার ওইবিরদুনা বাংলাদেশতগী  
কবি রবিউল হুসাইন, কবি ড. মুস্তাফা মজিদ, কবি এনায়েত হাসান মানিক, কবি  
খোইরোম ইন্দ্রজিৎ অমসুং মাগী লোয়নবী ইতৈমা চন্দ্রকলা, কবি মাইস্নাম  
রাজেশ অমসুং ঐগা লোয়ননা পুল্লপ্না মী নিপান সনা লৈবাক মণিপুরনা  
নুংশিবিখি ।

বাংলাদেশকী কাস্টম-ইমিগ্রেশন্না ঐখোয়না পুজবা লাইরিক, ফিরোলগী  
লগেজ করিমত্তা চেক তৌবিখিদি । কবি সম্মেলন অমদা চৎলিবনিনা মখোয়না  
ঐখোয়বু কবিগাজ্জনি খন্সিদুনা থম্মোয়দা অনাবা পিবিরকখিদি । খৌগলোন  
কায়দনা ইথোক ইশিন লোয়রগা ইন্দো-বাংলা জিরো লাইন হায়বদি বোর্ডার ক্রস  
তৌদুনা ইন্ডিয়ান কাস্টম-ইমিগ্রেশন অফিসরোমদা চংশিনলি । আগরতলাদগী  
ঐখোয়বু ওকশিন্ধিবগী ওজা কবি এল. বীরমঙ্গল, ওজা আর. কে. তরুনজিৎ  
অমসুং ওজা প্রেমকুমার (মণিপুরগী ককচীংদা লৈবা ওজা ক্ষেত্রি বীর'গী মচানুপা)  
মখোয় অহুম য়ান্না কুইনা গুইবিরমদুনা লৈরম্লে । ইন্ডিয়া মনুংদা ঐখোয়গী  
প্রোব্রেম ওইদনবগীদমজ্ঞা মখোয়না য়ান্না চেকশিন্না হোৎনবিখি । ইন্ডিয়ান

কাস্টমস অমসুং ইমিগ্রেশন'নসু ঐখোয়সে ইন্দো-বাংলা ইন্টারন্যাশনেল পোয়েটস্ মিট অমদা চৎলি হায়বদুগা তহা তহা তৌবিদুনা থৌগলোন কায়বিখিদি। ঐখোয়গী লগেজ ময়াম অদুগা অফা-ফত্ৰা করি যাওরিবা কনামনসু চেক তৌবিখিদি। য়াম্মা রেসপোস্ তৌবিরকখি হায়বা য়াই। ঐগী ইতৈমাগুম্বা সিদুঁর পাক্কা থিন্দি নুপী অমখক্কা এন্দি তৌবদা ঐঙোন্দা হংলকখি- নখোয়সে কনানা ইনভাইট তৌবিরকপনো? কনাগীদা থুংঙুগদৌবনো? ঐনা খুমখি - কবি শরতচান্দ থিয়াম, সাহিত্য থৌপাং লূপ, ইফাল, মণিপুর। ওজা ইন্দ্রজিৎনা হায়রকখি- নত্তেনে, সাথৌলূপ ইগদবনি। ওজা শেরাম্মা চুমথোকপিরকখি, নখোয় অনিগীদু চুম্মি। অনিমকসু অমত্তনি। কাস্টমস অমসুং ইমিগ্রেশনগী থবক লোয়রগা মা-মাগী ডলার-পাউন্ড থুগায়নরগা ইন্ডিয়ান পৈশা খাউদা হাপচিল্লগা ওজা তরুণজিৎ, ওজা বীরমঙ্গল অমসুং ওজা প্রেমকুমার মখোয়গা লোয়ননা আগরতলাদা লৈবা হোটেল স্টার'দা চংশিল্লগা নুমিদাং অমা লৈনবগী মা-মাগী রুমদা চংশিনখি। ওহাক ফ্রেস ওইনরগা ঐখোয় পুন্না চাক চামিন্দিবা মতমদা ওজা তরুণজিৎনা হায়রকখি - ওসিদি জগন্নাথ দেবকী কাং চিংবা নুমিৎনি। য়ারবদি ময়াম চৎমিন্দুনা য়েংলুসিনা - ঐখোয় ময়াম য়ানরে। আগরতলাদা মীতৈ লৈফম য়েংলুনবগী রাখন্দা চপ য়ুংনা খন্না লৈরে। ঐনা কবি খোইস্লাম মঙ্গলগী মোটরবাইজ্ঞা মহাক্কা লোয়ননা চৎলে। লীকসিবা বেঙ্গলী, লীকসিবা ত্রিপুরীগী কাং য়েংবা লোয়রগা টাউনদা মীতৈ লৈফম ধলেশ্বরদা লাক্কা ঐখোয়সু রথ য়েংবগা লফোয় য়োন্না ওমহৌবা হায়বদু থোক্লে। হায়বদি মণিপুরী সাহিত্য পরিষদ ত্রিপুরাগী জেনারেল সেক্রেটারী ওজা আর. কে. জিতেন্দ্রজিৎ সিংহ, ট্রেজারার ময়েংবম ওজা মৃগাল কান্তি সিংহ লায়বক ফবদগী মখোয় অনিদুগা ফৎনরজুনা শকখৎনরকপা ফৎখি। সন্ধ্যা মতুংদা হোটেল স্টারদা হল্লুক্কা হয়েং চৎনবগী শেম-সাদুনা পোখানৈ।



আগরতলাগী  
ধলেশ্বরদা  
মীতৈগী কাং  
চিংবা

## আগরতলাদগী ইফাল খোঙচৎ ১১ জুলাই ২০১৩

নোংঙাল্লাগা ঙসিদি পুসীগী অহাশ্বা ফ্লাইট তোংগদবা কৌবনিনা অমসুং মণিপুর চৎলিবা কৌবনিনা ফিরোল অফব'মা শেৎলগা থোকচগে হেক তোঁবদা ওজা শেরাম্মা হায় - সনাতন নঙগী লাইরিকশিংদো পুবা য়াররোয় । ইন্ডিগো'দা হৌজিক কেজি তরামঙাদগী হেন্না পুবা য়াদবগী পাউদি টিকেটতা ইদুনা য়াওরন্নে । অদুনা লাইরিকশিংদো মণিপুর য়ৌহন্নবা ঐ সোয়দনা শিঞ্জগে হায়রকপদা ঐ কোক শাখি । গতি লৈরজ্জবদা ঐসে ইমা মণিপুরদা চৎলগা ওজাশিংদা ঐগী নৌনা ফোংজবা লাইরিক 'লৈ কৎলুরা থাং কৎলুরা' পুদুনা চৎচবা ঙমখিদে । মরমদুনা ইমা মণিপুরদগী ওজাশিংনা খুদোল ওইনা মা-মানা ইজবা লাইরিক পিরক্কাগসু ঐদি করিমতা খুদোল তৌজবা ঙমখিদে । মসি খল্লুরগা পিরক-পিরকপা মতমদা ওজাশিংগী মমাংদা থম্মোয়নুংদা ইকায়বা ফংখি । আগরতলা এয়ারপোর্ট চৎত্রিঙে মমাংদা ওজা আর. কে. তরুনজিৎ, ওজা এল. বীরমঙ্গল, ওজা খোইস্নাম মঙ্গল অমসুং ভানুবিলদগী ত্রিপুরাদা যুম পানখিবা পাখংমচা ওইরিঙেদা শকখংজহৌবা ইশৈশকপী ওজা মাধবী অমসুং মহাক্কি মচে মালতী দেবী ত্রিপুরাদনা জাতি হায়রগা মীয়াম্মা খংনরিবা (মাধবী অমসুং জাতিদি মখোয় মখুনগী ওজা ইন্দ্রজিৎ অমসুং মহাক্কি লোয়নবী ইতৈমা চন্দ্রকলা উনবা লাকখিবা) মখোয় ময়াম্মা ঐখোয়বু হোটেল স্টারদগী থিন্দোকপিরকখি ।

আগরতলা এয়ারপোর্ট য়ৌরগা ঐখোয়না পুজরকপা লগেজ ময়ামগী স্ক্যানিং, ওজন ওশ্বা অমসুং চেকিং পুন্মক লোয়রগা ফ্লাইট ঙাইবা ওইনা ফম্মা লৈরিঙেদা থম্বাললৈখোক শেৎপি মীতৈ মৌ নহা অমখক উরুবদা খংনুং নুংশিরুই । মসিদি সোয়দনা ইমা লমদম মণিপুরদা চৎকদবা ওইরগনি খল্লি । মনাজ্জা চৎশন্না ঙহাক

রারী শান্ননিংবদুসু করিগুমা রারী রাতায়দগী যান্না নুংশিরুবদি ঐগী যুমদা মণিপূরদা পুবিদে হায়না গুংনা লৈহৌরিবা ঐগী লোয়নবী শাবী'না রারৌখিগদ্রা খন্সদগী তুমিন্না চেকপন্দা থেৎলিবা টেলিভিশনদা য়েংদুনা মতম লেনখি । চুরূপ থকপা যাদবনা যান্না রানা খাংদুনা মতম লেনখিবনি অদুবু ইন্ডিগো লাকথ্বে হায়দুনা লাউথোরকপদদি ঐখোয় ময়াম হৌগৎতুনা কিউ লেগুনা লৈরে । গুহাক মতুংদা ইন্ডিগো চিবুক'নুংদা চংদুনা ফল্লে । ঐখোয় যাত্রী ময়ামদু কাবা লোইরে, ফল্লেবা লোইরে হায়বগা ইন্ডিগোদি গো ইন্ডিগো ওইরমদ্রে । গো মণিপূর ওইরল্লে । পোথাবা, উইথবা করিমতা নংদে । অতিয়া থেংনা নোংরক্তা গুহাক পাইরম্গা কুমথবা য়ারগনি হায়রক্লে । ঐনদি পুন্সিগী ফ্লাইট তোংজদ্রিবনিনা অতিয়াদা ফল্লে লৈরগা চীংদোন্দা পাইবা নোং মপুন মপুন নুংশিনবদু উরুবদা কয়াদা পেনখবা, ফজখবা, নুঙাইজখবা - নোংজাও, নোংপিক, নোং পাখং, নোং লৈশাবী, ইনাকখুন্সা নোং, লায়রবা নোং, লৈশাবী-পাখংগুন্সা নুংশিনরিবা নোং ঐসু মণিপূরদা চৎলিদনা হায়দুনা মখোয়না হরাউবদুগা নোং মপুন-নোং অচায়বা পুন্সমক অমগা অমগা উননবগী, ফংননবগী জগোয় শারিবদু উরুবগা নোং মরক্তা নুংশিং ওইনা রাখল পাইরিঙে মতমদুগা ঐগী ইনাক্তা ফল্লেবা বাংলা সাহিত্যগী কবি এনায়েত হাসান মানিক'না ঐগোন্দা খুনিংনা গুরগা হায়রকখি- 'দাদা উঠেন না কেনো? লোকজন নেমে যাচ্ছেতো ।' ঐসু কুমথনবা হৌগৎচৈ ।

চীংনা কোয়না পনশাবা ইমা মণিপূর হায়বদু চপ চায় । ইফাল যৌরক্লে হায়বদুগা খংনুং হেক নুংশিবা'মা থম্মোয়'নুংদা পোকখি । কুমথরগা সনা লৈবাক ইমা মণিপূরনিকো খঞ্জদুনা শাংনা তিংথোক্কা ইমাবু খুরমজগে খন্সনি । অদুবু মীতৈ নৎতবা অতৈ অতৈ জাত ময়ামদুনা করি খনখিনি খল্লিঙেদা ঐসে খংহৌদনা সনা লৈবাক্তা লাইবক কৎতুনা এয়ারপোর্ট মনুংরোমদা চংশিল্লিম্মি । মদুগী হেক তাঞ্জাদুগা ঐখোয় ময়ামবু ওকশিনবিবা লাকপিখিবা মতম কুইনা গায়রদুনা লৈরম্মা ওজা শরতচান্দ'না ফোন তৌবিরক্তুনা হংবিরকখি - 'ওজাহোয় ফ্লাইটতগী কুমথবিরবা নত্রা - ঐখোয় ময়াম ওজাশিং ওকচগে হায়দুনা মপান্দা গায়জরিয়ে, করিগুমা প্রোবলেম ওইরবদি হায়বিরকউ' । মদু হেক তাবদা ওজা শরত অমসুং অতৈ অতৈ ওজা ময়ামবু উনবা ফংলগনি খন্সদা রাখলসে নুঙাইজখি । খৌরাংনদুনা এয়ারপোর্টতগী থোক্কা হোৎনজৈ অদুবু ঐখোয়সে ইচম চম্মা ওইরগসু ফোরেনারনি হায়বিদুনা এন্ট্রি পুংতৌ তৌশন্সগুম তৌদুনা মতম চোস্থহনখি । থোক্লিংলবসু থোকপা হেক গুমখিদে । এয়ারপোর্টতগী খৌরম খৌগন পুন্সমক লোয়রগা মপান্দা থোক্কাগা য়েংলুবদা মীতৈগী মীতৈগাক্তা থল্লা লৈরম্মে । ওজা শরতচান্দদি হান্নদগী খংনা-চান্নবনিনা মহাকপু থিরুবগী মথৌ

তাদ্ৰে-ইঙান ঙান্না উৰে । অদুবু অতৈশিংদুনা ঐখোয়বু ওকপিবা লাকপিৰিবা  
নংত্রগা সাথৌলূপকীঙাক্তরা, ওহাজুগা শকখং-মায়খংনদবনিনা শেংনা খংবা  
ঙমখিদে । ওজা শরতচান্দ'না ময়ামদু কৌশিনলগা শকখং-মায়খংনহনখি ।  
সাথৌলূপকী মীয়াম মরজুগা ওজা আর. কে. ভুবনম্নাসু যাওরম্মি । লোয়ননা  
অদুঙে মতম'মদা বাংলাদেশতগী মণিপূরদা হোংখিবা অইবা ওজা মাইবম  
তোলেনসু যাওরম্মি । ওজা শরতনা মহাক মাইবম তোলেননি হায়রকপদু ঐ  
ঙংথামক খাজখিদে । মরমদি ঐনা ক্লাস সিক্সতা নৌনা হাইস্কুল কারজুনা  
লাইরিক তশ্নিঙে মতমদুগা ৭১ গী লান শোক্কখি । লান মতমদুগা স্কুলদা ক্লাস  
লৈতবনিনা নোংমা ঐগী মরুপ অমগা ঐখোয় অনি পুন্না যুমদগী হুরান্দুনা ট্ৰেন  
তোংলগা সিলেটতা চংলম্মি । সিলেটকী ইমহানহোয়গী বাসা মনাজা লোজিং  
তৌদুনা কলেজ তম্বা ওজা মাইবম তোলেনগা লোয়ননা ঐগী ইচে প্রভানা ঐবু  
পূরগা ঐখোয় অহুম লালকুঠি সিনেমা হোলদা ফিল্ম য়েংবা চংলুই । মদুগী  
মাইবম তোলেন অদু ইমাংমজুদা হনুবা শজুদা লেপ্না লৈরম্মে । ওজা ইন্দ্রজিৎনা  
ঐঙোন্দা হায় - মহাক মাইবম তোলেননি । ঐ ঙংথা খাজদে । ঐনা ওজা  
তোলেনদা থৌ ইসা-সাদনা হায়খি - করিনোনে ওজা, পাখং ওইরিঙেদা ঐবু খুং  
পাইবিরদুনা ফিল্ম য়েংবা পুবিখিবদু কাউখমালে । নত্তেনে, মদুগী ওজা  
তোলেনদো ঐনা হৌজিক উরিবা তোলেন অসিগা খেন্না লৈব্রো? মহাক য়ান্না  
শিংনা খুম্মকখি- 'করিনো নঙনা হায়রিবদো, হোয়নে ঐ মাইবম তোলেননিনে ।  
নঙনা সনাতন হামোম নত্রো,? মানি, ঐনা খুমখি । ওজা মাইবম তোলেনগা বারী  
শান্নরিঙে তাঞ্জাদুগা ঐখোয় ময়ামবু কোরোক কোয়না লেপহল্লগা সাথৌলূপকী  
মায়কৈদগী ইমা মণিপূরনা ঐখোয়বু লৈ থম্বাল অমমম পিবিদুনা তরান্না



ইফাল এয়ারপোর্টতা বাংলাদেশকী কবিশিংবু কবি শরতচান্দনা  
লুচিংদুনা সাথৌ লূপকী থৌবুরেনশিংনা তরান্না ওকপা

ওকশিনবিৰে ।

অদুক ফজনা  
রিসিপশন তৌবিবগী  
মতুংদা অমুক প্ৰিন্ট  
মিডিয়াসু যাওরি  
হায়রকপদুগদি ঐবু  
ইচম চম্বনি ইশানা  
খঞ্জরগসু ইমানদি  
শেংনা নুংশিবিবা

হৈবা থৌশিলদু  
উরগা অহোয় হেন্না

থম্মোয়নুংগী মণিপূর । ১৫

নুংশিবা পোকখি । ময়াম উনবগী বারী শাল্লিরিঙে মরজুগা ঐনা কোয়ঙাওনরদুনা ইমাগী শক্তমসে, ঐনা চহী চহ্ম যাঙ্জেরোম মমাংদা ইমা মণিপুরদা অঙাং ওইনা লৈরিঙে উখিবা শাবান্দো চুম্বা হায়না মায়কৈ মরি থুংনবা য়েংজবনি । ঐঙোন্দদি অঙকপনি, অঙকপা । ইমাগী শক্তমদি লালহৌবা অমসুং সরকারগী নোংমৈ পাইবা মীয়ান্না চিঙরক্তা পংকাপ কাপ্পদুনা মইহে পান্সা উইহে রাইহে কয়া হাংতোকপিথ্ববসু ময়েং তাদনা য়ান্না ফজনা উবা ফংজৈ । ইমাগী শক্তম কায়রমদে । ইমিৎমক্লা উজবদা চপ চানা হেক লৈরম্মালে খঙৈ । ফোটোশেসন, ইন্টারভিউ লোয়রগা সাথৌলুপনা পুবিরকপা গাড়ী অহ্ম মরিদা ঐখোয়সে তোংহনবিরে । হোটেল ইফালদা পুশনবিরে । লম্বিদা ঐনা উজহৌবা ইমা মণিপুরদি ফজৈদা - চপ চানা সনালৈবাকমক্লি । লম্বিদা, গাড়ীদা, দোকান্দা মীতৈগী মীতৈঙাকনি । গাড়ী থৌরিবা ড্রাইভারদুসু মীতৈ, তোংলিবা পেসেঞ্জারশিংদুসু মীতৈ, মীতৈগী মীতৈঙাক্ত । দোকান ফল্লিবা মীদুসু মীতৈ, লৈরিবা মীদুসু মীতৈ, অফাবা শিফাই ওইরিবশিংসু মীতৈ, মীতৈগী মীতৈঙাকনি । থরায়সে পেল্লিদা হা ঈশ্বর । ঐখোয়নদি বাংলাদেশতা ময়াং মরক্তা লৈবনিনা তুম্বা হেক হৌবগা ময়াং ফংনবনিনা বাংলা ঙাংদবা য়াদে । লম্বী লমখাংদা, শোপিংদা, অফিস - আদালত, স্কুল কলেজ চৎখি চৎখিবদা ময়াংগী ময়াংঙাক্তা - করিগুম্বা বাংলা ঙাংবা শেংদ্রবদি শক-মায় গুম উরগা মখোয়না ঐখোয়সিবু ট্রাইবেলনি হায়বিরদুনা থৌসাবিদবা তৌবি । মদুগী মীরোল মরক্তা হিংলকপা নত্রগা হিংলিবা ঐনা ইমা মণিপুরদা উজরকখিবদু হরাওমনখিদুনা পোংথোকনিংখি । অমুক হন্না অঙাং ওইরগা গুম্বদি অনৌবা পুঙ্গিমা হাপ্পগা মণিপুরদা চৎতুনা হিংনিংলুবা জাৎনি ।

হোটেল ইফালদা চংশল্লগমুক অঙকপ'মা ফাওখি । ম্যানেজারসু মীতৈ, হোটেল বোয়সু মীতৈ, মেস-ওয়েটারসু মীতৈ, মীতৈগী মীতৈঙাক্তা । চিন্দগী সোয়খিনা বাংলা থোকখিগদ্রা হায়না ইমোন্দা চিংনজবনি । অদুবু বাঙালী অহ্মখক ঐখোয়না লাকপদা যাওরকপনিনা গুহাক বাংলা ঙাংদুনসু ইজি ওইথোকপা ওইখি ।

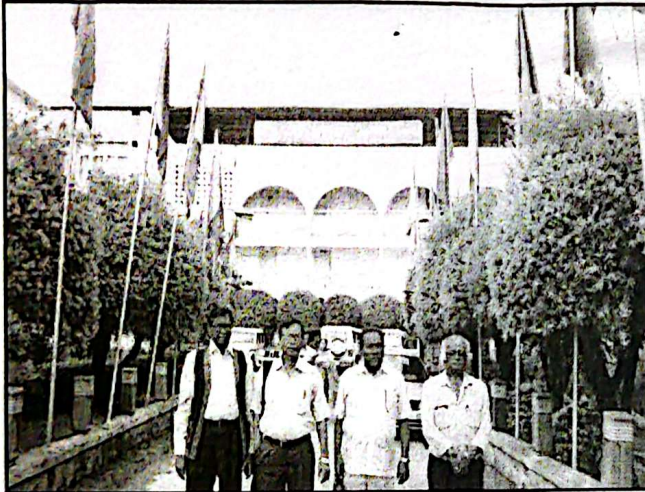
গুহাক ফ্রেস ওইজরগা ১৯৭১ দা হিংনবগীদমক ইমা মণিপুরদা যুম হোংখিবা হৌজিক্লা নাওরেমথোংদা লৈরিবা ঐগী ইনেমহল খুরম্বা গুহাক্তং চৎচরুগে হায়দুনা ওজা শরতচান্দদা হায়জরুংবদা মহারুা য়ান্না রেস্ট্রিকটেড ওইনা হায়বিরকখি - ওজানা চৎকনিমক হায়রবনিনা ওজা মাইবম তোলেনগা সুম চৎমিন্ন্রুচৌ । অদুবু ওজা তোলেনগা অমুক হম্বিনরকপা তাবা । ঐ মহাক্কী পাউতাক ফংবদা জ্ঞান তারে । লালহৌবগা শিফাইশিংগা মরক মরক্তা কাপ্পবদু লোয়দ্রিমনে হায়বসি

কোকসিগা চংলে । ওজা তোলেনগা লোয়ননা নাওরেমথোংদা লাকচরে । মহাকী হেক ময়ুম মনাজা ঐগী ইনেমহলগী যুম ওইরম্বে । ইনেমহলদি মাস্কেলদা ফমা লৈরম্মি । ঐনা হৌনবি মতুং ইনা খুরমজবদা ইনেমহলদা হংখি - ঐবু কনানো খংবিরবরা? ইনেমহলনা মমিৎ শেংনা উদ্রবসু ঐগী খোঞ্জেল তাবদা 'নঙবু সনাতন নত্রা' হায়না উল্টা হঙকখি? ঐবু কোনশিনা কপ্তুনা পিরাং তৈথোকপগী মতম পিবিরমদে । যান্না যাংনা হোটেলদা হনগদবনিনা তুংদা অমুক লাক্কনি হায়রম্মগা ঐ ইনেমহলবু অমুক হন্বা খুরম্মগা থোরক্লে । ওজা তোলেননা মাগী যুম য়েংহল্লিৎবদুগা মহাকীদমুক চংলে । মদুগসু ঐঙোন্দা অচিন্মা অমা লৈবগুম যাংনা হোটেলদা হল্লিৎখি । ওজা শরতনা বারৌখিনি খন্দুনা ঐসু চা কাপ অমা থক্লেগা খৌজম্মা তোজবদুগা ওজা তোলেননা নুংশিবিদুনা হোটেল ইফাল যৌবফাউ থিস্বিরম্মি । ঐনা ওজা তোলেনগী যুমদগী থোক্কপদা ওজা মাইবম মোহন, ওজা মাইবম রূপচাঁন অমসুং ঐগী ইয়াম্মগী মচানুপা হামোম হেমন্তগী যুম উহল্লকখি । অদুবু তাঞ্জা চাদবনা কনাগীদসু চংবা গুম্মজরে । কোইরবদগী অমুক হন্বা হোটেল ইফাল যৌরক্লে ।

ইন্দো-বাংলা কৌবনিনা যান্না চাওনা ডিনার শিস্বিরম্মি । ঐনা চাকরিদা লৈরিঙেদা উৎসব কয়াদা ঐখোয়না মনুং অমসুং মপানগী অফিসার পুম্মক পুন্দুনা পার্টি লোয়রগা বুফে ডিনারদা চংশন্বা অপাম-অপাম্মা খন্দুনা চানবদুগুম্মা যান্না নান্না ডিনার শিস্বিরম্মি । তরান্না ওকশিন্মা খৌরমগা লোয়ননা ইফালদগী লেংবিরকপা কবি, সাহিত্যিক, জ্ঞানী-গুণী অথোয় অহেন কয়াদা শকমায় খংনবগী পর্ব অমসু শিস্বিরম্মি । যান্না চংখোন্না শিস্বিরম্মা অহাম্মা নুমিৎকী মওংদু উরুগা মরু ওইবা খৌরম ১৩-১৪ জুলাই ২০১৩ নুমিৎ নিনিগী প্রোগ্রাম অসে অতৈগসু হেন্না ফজরগনি হায়বা পুক্লেংদা লৈখি ।

## ইফাল মনুংদা কোয়বা খৌরম ১২ জুলাই ২০১৩

শ্রীশ্রী গোবিন্দজী খুরম্বিন্দুনা যুমদগী ফৈজোম, পুময়াৎ পুরদুনা চৎচবনি ।  
লাইবক ফবদি ইফাল যৌরগা সাখৌলূপকী প্রোথাম মরজুদা ঐখোয়বু  
গোবিন্দজী খুরমহন্নবগী খৌরম অমা শিন্ধিরম্মি । অযুক ওন্না হৌজরগা অঙৌবা  
ফিরোল শেৎলগা রাখল-পুকখলসে ঙৌশোক ঙৌহল্লগা গোবিন্দজী খুরম্বা  
চৎচরে । লাই ময়াম লাৎলম্মি । লাই খুরম্বা লোয়রগা গোবিন্দজী লাইমাংদা লৈবা  
অচৌবা মাভোপতুগা চংশনবদদি নুপী পালা অমা হরিনাম শোন্দুনা ঙ্গশৈ শজুনা  
লৈরম্মি । পুং য়ৈবনা নুপা, অতৈ পালা কোরোক কোয়না ফমদুনা শকলিবদু  
উজরকপদা মী মশিং কুনমঙা-কুত্ৰারোম ওইরমগনি । ঐখোয় হেক উবগা ঙ্গশৈ  
শকপী ইতৈমগুম শজ্ঞা মান্ধদুনা পৈশা থাবিবা য়াগনি, য়াম-য়ান্না থাবিযু



ইফাল হোটেলগী  
মাঙদা বাংলাদেশিকি  
কবিশিং : রবিউল  
হুসাইন, ড. মুস্তাফা  
মজিদ, এনায়েত  
হাসান মানিক অমসুং  
এ কে শেরাম

হায়শিল্লকই । য়ান্না ইজি  
ওইনা কোইদনা হায়বিরকখি । অদুবু ঐদি ময়ামদু উবদা শেনফম ময়াম্ম চৎখনি  
খম্বদা কিদুনা চংজহৌদে । অদুগী মথং মথং লাই খুরম্বা লোয়রগা ঐখোয়

ময়ামসে মাভোপ মচা অমদা কৌখৎলগা রাসেশ্বরী পালানা তরান্না ওকশিন্দা  
 খৌরম অমদা ফম্বিনরে। ইমাগুন্সবা চোংথাম যামিনী দেবীনা শং লাউনা  
 হৌগৎলগা বাংলাদেশতগী লেংবিরকপা কবি ময়ামবু তরান্না ওকচরি হায়বা  
 রাইগা লোয়ননা অমমম শকমায় খংনবা লোয়রগা লেংজান অমমম যান্দিদুনা  
 ঐখোয়বু ইকায়খুম্নরকখি। ইমা মণিপুর হায়বসে অশুন্না ফজবোয়রে, অশুন্না  
 নুংশি লৈখোন যাওনা ইংনা তপ্পা গাংবোয়রে হায়বসে তাঞ্জাদুগা খঞ্জখি। অমসুং  
 ঐখোয় ময়াম বাংলাদেশতগী লাকই হায়বা পাউ তাবদা যান্না খৌরাংনা গায়রম্বা  
 ইমা-ইন্দোল মখোয়না ঐখোয়বু ইকায়খুম্নবগীদমজা যান্না থাগৎচৈ।



শ্রীগোবিন্দজীগী  
 মাভোপতা রাসেশ্বরী  
 পালাগী লুচিংবী ড.  
 চোংথাম যামিনী  
 দেবীনা কবি এ কে  
 শেরামদা খুদোলপোং  
 পীব।

রাসেশ্বরী পালা

বাংলাদেশকী সিলেতটা লাক্কনি, লাকলে হায়বা পাউসু তাজখি। ইমা-  
 ইন্দোলগাভা পালানা শকপা কাংলুপনি হায়বদুগা পুসীগী উজদ্রিবনিনা মদু  
 উনিংদুনা কালচারেল খবক-খনা পুবিরিবা ঐখোয় ভানুগাছকী মায়চৌশিংদা  
 নিংশিংদুনা ঐখোয়গী ভানুগাছতসু য়ারবদি পুবিরকুবগী তৌবিয়ু হায়জবনি।  
 অদুবু মখোয়গী প্রোথাম তেশ্বনা য়ারকখিদে হায়বদুগা তৌনিগাই কৈসু লৈখিদে।  
 ঐখোয়গী ভানুগাছকী কনামতা য়েংবা-উজহৌবা ফংখিদে। মসি ঐতসু নত্তে,  
 অহল-লম্বন অমসুং ভানুগাছকী মীয়ামগী পেন্দবা অমা ওইহৌরে। মতম  
 লৈরিঙেদা মরি লৈনরম্বদি সোয়রোয়দবনি। অদুবু মণিপুরদা লাক্কগা মখোয়না  
 থম্মোয় শেংনা হোৎনবিরম্বা ময়ামসে যান্না থাগৎনিগাইনি। মখোয়না থম্মোয়  
 শেংলিবা অদো মখোয়গী রাইদা, মখোয়গী খৌরমদা উজবা ফংখি। সিলেটতা  
 লাক্কম্বদা ঐখোয়গী অসোয়-অরান য়াউরম্বসু য়াই। অদুবু মখোয়নদি যান্না  
 থাগৎপিরকখি। 'রাসেশ্বরী পালা'গী খৌরম পুম্মক উরুংগা, খলুরগা অমুক হন্না  
 মখোয়বু থাগৎচরি।

রাসেশ্বরী পালাগী খৌরম লোয়রগা গোবিন্দজী ম্যানেজিং কমিটিনা  
 পাংথোকপিরম্বা লুকলেন্দা পুসীগি অদুক হাওবা চিঞ্জাক, ইপানাৎ-ইপুনাৎনদি

থম্মোয়নুংগী মণিপুর। ১৯

যাঙ্গা হৈননা চারম্বা অদুগুম্বা অহাও-অহাওবা মথেল কয়গী হিঞ্জাং অদো লাই প্রসাদ ওইনা ফংজরকখি। হাওমনখিনা, মথেল যামনখিদুনা যাঙ্গা চাগম্বা গুমদবগা খরা লেমহল্লাগা তুংদা অমুক চাবা ফংগনি হায়বা রাখলদা ময়াম লৈরিঙৈদনা ঐ সুম পুক থনত্রে, পেনত্রে।

লাই প্রসাদ খুনবগী মতুংদা নিংথৌ কোনুং য়েংবা চৎলি। চুড়াচান্দ মহারাজনা নিংথৌ ফম ফম্বা মতমদা অহাম্বা শাখিবনি হায়। ১৯৮১ ইংগী লাংবন থাগী ১২ পাম্বা শাগোলশেল নুমিত্তা বৃটিশ শাসক্লা মহারাজপু নিংথৌ হাপখিবনি। খরনি মতুংদা চুড়াচান্দ মহারাজকী লৈফম শঙ্গায় শারে, গোবিন্দজী মন্দির শারে অমসুং নিংথৌ কোনুং শেমগৎখিবনি। গোবিন্দজীগি মন্দির শাবা লোয়রগা বাকটীংগী ২১ নি পাম্বা যুমশকৈশা নুমিত্তা চুড়াচান্দ মহারাজপু অনৌবা নিংথৌ কোনুংদা হোংজিনখিবনি (সূত্র: মীতৈ নিংথৌরোল, সরাংথেম বরমনি সিংহ, পৃ. ২৩৮-২৩৯)।

নিংথৌ কোনুং য়েংহনবিগনি হায়বদুগা হরাও হরাও কোনুংগী গেইটরোমদা ঐখোয় ময়াম চংশিল্লি। অদুবু কোনুংগী বারান্দাদা মীয়াম ফমদুনা মীফম অমা ফম্বগুম্বা উবদুদা ঐখোয়না য়েংনিংবা চংজনিংরম্বসে নুঙাইরোয় হায়দুনা রাসেশ্বরী পালাগী অর্গানাইজার (চাওরাপ্পনা খংজবা) ঐখোয়গীসু শরকুগা গাইড ওইবিরম্বা ওজা নন্দকুমারদা নিংশিংজবনি। ঐতসু নত্তে, ওজা এ কে শেরামনসু য়ানিংদবা নত্রগা চঙনিংদবা ফোংদোক্লগসু মহাক্লা তহা তহা তৌদুনা যাঙ্গা য়েংহল্লিংবগা লোয়ননা পুশনবিবদুগা ঐখোয়সু চংশিল্লে। চংলগমুক য়েংবদা কোনুংসে সরকারনা লৌশিম্বা য়ারোই হায়বগুম চাউনা ব্যানার অমা থেৎতুনা গাকশেন্নবা মিফম অমা ফমদুনা লৈরল্লে। ঐদি মওংদু উবদুগা মসিগী থৌরমসে অওইবগী করিনো খংনিংদুনা ময়ামগা লোয়ননা চংশিল্লে অমসুং মখোয়গী অমনা ওকশিনবিরগা শকমায় খংনহল্লে। মখোয়না ঐখোয়সে বাংলাদেশতগী লাকপনি হায়বদুগা যাঙ্গা তরাম্বা তৌই। মখোয়গী মরজুগী মীং কাওখ্বা মীওই অমখক্লা রা গাংবিখি। নিংথৌ কোনুং সরকারদা পিথোকপা তারবদি সোয়দনা কানবা কানদবা অমদি লৈরগনি খল্লি। অদুবু ঐনা উজবদদি কোনুংমক ওইরিবা নত্রগা কোনুংগী লমশিং লমচাবা মীওইশিংনা কোনশিনখিবা অমদি সোয়দনা ওইরে নত্রবদি ঐনা পিশক পিক্লিঙৈদা ইমাদগী তাজখিবা মহারাজ চন্দ্রকৃষ্ণীগী হাজুজা নিংথৌ কোনুংদা লৈরম্বা খোংনেং শা, মোইরাং শা'গুম্বা অকন অকম্বা শামু ময়াম লৈরম্বগী বারীদু নিংশিংলকখি। অমসুং শামু ময়াম লৈরম্বগী সিম্বোল অমাফাও উদবদুগা চিংখিবনি। কনাগুম্বদা হংনিংবনি অদুবু তাঞ্জা চাদবা ওইনা খনখি। ঐখোয় ময়াম মরজুগী টিম লিডার ওইবিরিবা মায়টৌ ওজা শেরাম্বুদি

বাংলাদেশকী মায়কৈদগী ওইনা রা গাংবিথি । যান্না ফজবা খোঞ্জেলদা নিউট্রেল ওইবা রাইহে কয়া গাংবিথি । ফল্লিবা অমসুং সরকার অনিমক্কি ওইনা নুংশি হৈবা খোহোক্তা হায়বিথি । রা গাংবদা কদায়দা করন্না গাংগনি, হায়গনি, করন্না মওন্দা গাংলগা জাতি অসিগী চাওখং মিংয়েং য়েংদুনা গাংফম থোকই হায়বদু ওজা শেরাম যান্না মরিক চুন্না খঙ হৈবা মীওইনি । নুংশি লৈখোন যাওবা খোহা লাকথা গাংলদুনা মীয়াম শুমহৎপা গুমগুন্না মদুগসু যান্না ফজনা গাংবিরম্মি । মীফমদুগীশু মীচং চংখিদে, সরকারগীসু মীচং চংখিদে । অঙকপা খোহোক্তি । মখোয়গী থৌরম লোয়দ্রিঙৈদনা ঐখোয় বিদায় লৌরদুনা থোক্ক্রে । নিংথৌ কোনুংগী মনিং মমাং, য়েং ওই কোয়েং য়েংবদা মহারাজ চন্দ্রকুর্তিগী হাজুজা শামু লমশা, শামু অঙৌবা অমসুং শামু ময়াম লৌইরদুনা নিংথৌগী মনাই ময়ান্না শামু খৎনবগী বাকং বারোয় মোইরাংশানা নিংথৌগী খোৎনেং শা ওইহনবিদে হায়দুনা বারৌদুনা চাদনা হাঙ্গার ষ্ট্রাইকগুন্না তৌখিবা বারী তাখিবদু চুমদ্রামালে খংনিংদুনা হংবদদি কনামত্তা অচুন্না পাউরোল হায়বিরকপা গুমখিদে । ইমোন্দা গুম চিংনজবদি কংলা হায়রিবসিনা, থায়নগী কোনুং ওইরমালে । লাই হাজুক্কি মমৈ মীওইবা পুঙ্গিগীদি অহান্দা ইপুধৌ পাখংবনা মণিপূর শাসন তৌরন্না মতমদা নিংথৌ লৈফমদু কংলা হায়রিবা অরিবা নিংথৌ কোনুং ওইরমালে ।

নুমিদাংদা লাই, অয়ুক-নুংখিলদনা মী ওইবা গুন্না ইপুধৌ পাখংবনা খৃস্ট ৩৩ দগী চহী ১২০ রোম মণিপূর শাসন তৌরমদুনা লৈরন্না মফম কংলা ওইবা তারবদি মদুনা অহান্দা কোনুং ওইফম থোকই । মদু ইতোমতা খঙৈ ।

নিংথৌ কোনুং য়েংলুবদা ঐনা খংজবা নিংথৌ কোনুং অদুগা গুংমান-মান্নরমদবদুগা ঐ যান্না চিংনবমা ওইখি । অমসুং পেন্দবসু লৈখি । কোনুং য়েংবা লোয়রগা হোটেল ইফালদা লাকুগা ঐখোয় ড্রেস হোংদোকুগা গুহাক ফেস ওইজৈ । মতুংদা স্টেট মিউজিয়াম, ইমা কৈথেল য়েংলুবগী থৌরমদা থোক্কখি ।

স্টেট মিউজিয়ামদা হেক চংবদা গেটতগী ভিজিটার্স টিকেট লৌরুগে চংশনবদা মদুগসু মীতৈগাক্তা লৈরম্মি, পেল্লি । চপ চানা ইমা মণিপূর হায়বদু অসিগসু ওইরম্মে । ময়াং (বাঙালী) অমাফাউবা লৈরমদে । মীরোল গাংগুবগীসু মখৌ তাখিদে । তামোগাক হায়দুনা যান্না পুক্রিং ইংনা কৌবা হৈতবনিনা 'তাদ টিকেট নিপানখক্তা পিবিরকপা য়াগদ্রা? হায়না হায়ববু 'টিকেট লৌবিরনু গুম চংশিনবিরো মেডামগী ওফিসতা ওইনা' হায়না হায়রকখি । মেডামগী ওফিসতা চংশিন্দদি ঐগী ইমাগুম্বা ওজা ধনপতি মিউজিয়াম অদুগী কিউরেটর ওইদুনা ফমদুনা লৈরম্মে । মহাকুনা যান্না তহা তহা তৌদুনা তরান্না ওকপিখি লোয়ননা চা অশাবগী মল্হৎতা খৌরি ইংহনবগীদমত্তা সোরবোং ওইনা পিথরকখি । গুহাক

বাবী শাল্লবদা ওজা শেরাম্মা বাংলাদেশতা থম্মম লৈত্রবা যুম লৈত্রবা মণিপুরী মিউজিয়াম অমা লৈরিবসে মণিপুরদগী মতেং পাংবিরজুনা মপুং ফাবা মিউজিয়াম অমা ওইহ্মা পাম্মি হায়না হায়রকুবদা ওজা ধনপতিনা য়াম্মা চনিং তানা তাবিখি । মহারুা হায়রকখি, করিগুম্মা মণিপুর স্টেট মিউজিয়ামগী ব্রাঞ্চগুম্মা অমা ওইহ্মা য়ারবদি নত্রগা মিংথোনসে মণিপুর মিউজিয়াম ওইহ্মা য়ারবদি ঐ গভর্মেণ্টটা প্রোপোজেল থাগৎচগে । হোৎননা য়েংজগে হায়না নুংশিবিদুনা হায়বিরকখি । ঐখোয় ময়াম য়াম্মা হরাওজখি অমসুং ইমা ধনপতিগী আশির্বাদতগী থম্মম লৈত্রবা ঐখোয় বাংলাদেশকী মিউজিয়াম অসে মপুং ফাবা মিউজিয়াম অমা ওইরকুগনি হায়বা'মা আশা থমজখি ।



মণিপুর স্টেট  
মিউজিয়ামগী মমাংদা  
বাংলাদেশকী কবিশিং  
অমসুং মিউজিয়ামগী  
কিউরেটর ড. ধনপতি  
দেবী

কনানা হায়বনো

মীতৈসে লাইরিক লাইশু হৈতবা, নাতোন পাকপা ট্রাইবেলগুম্মনি হায়দুনা । বাংলাদেশতা পংহায় হায়জবনি অদুবু মণিপুরদাগাকতি গুংয়া য়ারোইদবনি । ওজা ধনপতিগী সাবোর্ডিনেট ওইবিরিবি থম্মাল লৈখোককি মল্হুতা শাড়ি শেংপী ইচল নুপিদুনা (মীং কাউথ্রে) গুংখিবা ইংলিশ হায়বদি মিউজিয়াম য়েংবদা ফোরেনার্স লাকুগা ডেসক্রিপশন তৌবিখিবা মরোল মওং তারগা ইকায়জৈ হায়গদবনি । ককটীং অমসুং ইফালদা পাংথোকখিবা ইন্দো-বাংলা ইন্টারনেশনাল পোয়েটস্ মিট ২০১৩ দা মীতৈ কবি ময়াম্মা গুংখিবা ইংলিশ মরোলশিংদু তারম্মগদি ঐখোয়গী বাংলাদেশতা মীতৈ ঐখোয়বু মখোয়গী বাংলা লোন সুন গাংবা হৈতেগাক হায়বিরিবদু মপুসীগী মণিপুর হায়বা সনালৈবাজু উদনা তৌবনি । খৌ সাবিদবা মখোয়দুনা করিগুম্মা জেএন মণিপুর ডাঙ্গ একাডেমীদা ১৪ জুলাইগী খৌরমদা ওজা রতন থিয়াম্মা বাংলা গুংখিবদু তারম্মগদি মীতৈ ঐখোয়সে মীরমলমদা লৈ হায়দুনা য়াম্মা তোন্না খনবিরোয়দবনি । অসিগুম্মা ইন্দো-বাংলা খৌরম মণিপুরনা হান্নদগী মথং নাইনা শিম্বিরম্মগদি মখোয়না ঐখোয়বু খৌসাদবা তৌরোইদবনি । মখোয়গী মমালৈবাজু তাংজনা লৈ হায়দুনা মীতৈ ঐখোয়বু

২২ । থম্মোয়নুংগী মণিপুর

থৌসাবিদনা তৌবা অমসুং করেম কথায় ওইনা বা ঙাংবা মদু তৌবিগনু হায়য়ু । ঐখোয়গী মাতৃভূমি সনালৈবাক মণিপুর লৈরি । হৌজিকসু ইঙান-ঙান্না মালেম শিংনা খঙনরি ওজা রতন থিয়াম, আইরোন লেডী শর্মিলা চনু অমসুং মেৰীকোমগুম্ভবা মিংচং নাইরবা মগুণ লৈরবা দিল্লিগী এৰাউী ময়াম অমসুং মীথোয় মীহেন ।

মিউজিয়ামদা য়ান্না ট্র্যাডিশনাল ওইরবা হিস্টোরিকেল ওইবা পোৎচৈ কয়া উজবা ফংজরকখি । চূড়াচান্দ মহারাজনা (১৮৯১-১৯৪১ এডি) মণিপুরগী নিংখৌ ওইরিঙৈ মতমদা শিজিন্নরম্বা ৭৮ ফুট শাংবা হিয়াং হিরেন অমা স্টেট মিউজিয়ামদা উরকই । চাউখ্ৰবা উ অমদগী খোৎতোজুনা হী অদু শাখিবনি হায়নৈ । ইমানা লোজাজ্ঞা ইন থানা ঙা ফাবগী শক্তম অদো ফোটো ওইনা চেকপন্দা থেৎনা লৈবদু হেক উবদা ইমাবু খংনিং নিংশিংখি । নুংশিংখি । ইমিৎতগী পিরাং চেস্থখিবা খংহৌদে । থম্মোয়নুংদা নুংশাম্বোর হোনখ্ৰবসু ইমাগদি ফোটো ওইরসু উনরেদনা খন্দুনা ঙহাক হরাউজখি । মিউজিয়াম য়েংলুবগী মতুংদা ফোটোশেসন লোয়রগা ১৮৯১ ইংদা প্রহসন অমা তৌদুনা মীতৈগী অথোইবা বীর টিকেन्द्रজিৎপু হাৎখিবগী নিংশিংফুরা হায়দি শহীদ মিনার য়েংবগী চৎলি । ইংলেঙগী রানী ভিক্টোরিয়াদা আপিল তৌরুবদা ক্ষমা তৌবিরকুবসু টেলিগ্রাম ফং-ফংনা ফংদে হায়শিন্নরগা অদুঙৈ মতমদুগী মণিপুর শাসক ওইবিরম্বা ব্রিটিশ ভাইসরয় মি. লর্ড ল্যান্সডাউননা য়ান্না 'অশাউব'মা লৈবদুনা শিংনদুনা করিমতা মতম পিবিদনা, করিমতা বিচার বিবেচনা তৌবিদনা টিকেन्द्रজিৎপু ফাঁসি য়ান্দুনা মীয়াম মমাংদা পুথোজুনা হাৎখি হায়বা বারিসে নিংশিং ফুরা মমাংদা নিংশিংলুরগা মিৎতগী পি ওরো ওরো চেস্থরকখিবা খংহৌদে । লাইবক ফবদি ঐগী খাউদা রুমাল যাওরম্মি ।

বীর টিকেन्द्रজিৎ খুরম্বা লোয়রগা পাউনা বাজারদা লৈবা 'ইমা কৈথেল' য়েংবা চৎলুই । মলেমসিদা লৈবা নুপীকৈথেল পুন্মজুগী খাইদগী হেন্না পাক চাউরবা কৈথেলনি হায়বা পাউ তাইজৈ । ইমানে-ইন্দোমচানে, ইতৈমনে-ইচেনে, ইচলনুপীনে নুপীগী নুপীঙাজ্ঞা । ফনা মছন ফবা নুপাসু ওইসনু নুপী মরজুগা মতোমতা চংবা তারবদি পাখৎকে হায়নি । খুদৈ অমখক্তা লৈজগে খন্দুনা মমল ছনরিঙৈদা য়ানদনা ঐসে নাহ্নোকা চৎখংগনি খুদৈ য়োশ্বী ইতৈমদুনা ঐঙোন্দা পংঙাংতা ঙাংশল্লকখি । ঐনদি মহাক্কি শক শাবান্দু উবদা নুংশিরুদুনা ঙহাক বারী শান্ননিংদুনা মমল য়ানদনা য়াংনা পিরক্তনবগী মতম খরা লৌদুনা লিঙ্কা মমল ছঞ্জবনি । অদুগা ঐদি নাহ্নোকপা য়াখিদ্দে । ইরুজনিংবগা থোং তেকপগা চপ মান্নখ্ৰে । শেল খরা হেঞ্জনা লৌখিদৌরমানে, খং খংনা লৈদবা য়াখিদ্দে ।

ইতৈমাদুগা ঙ্গাংনরিঙৈদা কদোমদগীনো ওজা ইন্দ্রজিৎ ইনাক্তা লাকশিলৈ ।  
 ঐখোয় চৎমিন্ৰবা ময়ামদুনা ফোটো কাপ্পনে, পোৎচৈ লৈগদগী হোৎনজবনে  
 লোয়না পুংচাই চাইনত্ৰে । নুপী ময়াম মরজুগা শকথিবা অমাফাউ যাওরমদে ।  
 মখোয়গী নুংশিহৈবা খোন্দা-লাক্তাদা শুমহৎথিবসে ঐতসু নত্তে । হল্পকপদদি  
 ঐখোয় ময়াম মরজুগীসু অমা মাংখিদুনা লৈহৌই । মহাকপু থিনবদা সাথৌলূপকী  
 প্রেসিডেন্ট ওজা উত্তম অমসুং সেক্রেটারী ওজা রবিচন্দ্রদা খংহন্দবা যাখিদে ।  
 খংহনবগী মতুংদা ঐখোয় অহুমা গাড়ী অমা পুদুনা উনফম পোয়েন্টগী নুপী  
 কৈথেলদা অমুক চংশিন্দদি লম্বী হুজুনা থোকফম খংদনা মাথা শারদুনা  
 লৈরন্নে ।

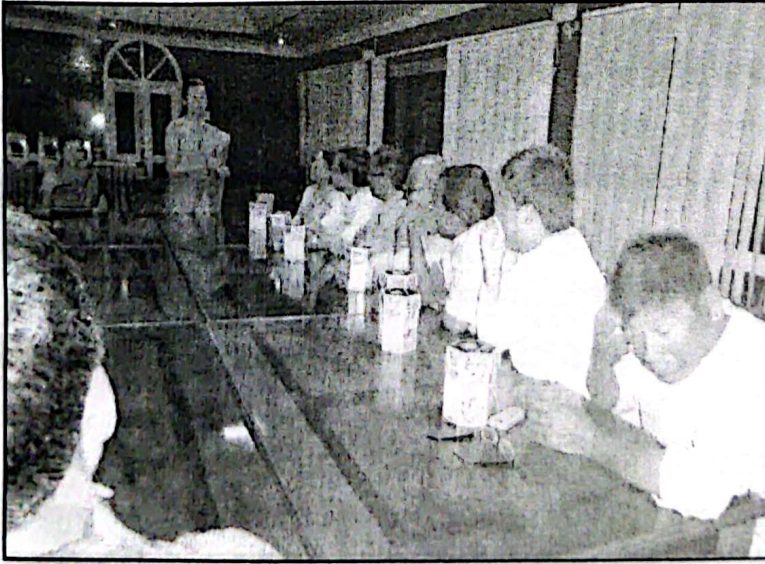


ইফালগী ময়োলদা  
 লৈবা ইমা কৈথেলগী  
 শক্তম অমা

মাথা শারদগী

ঐখোয় পুন্মক চনীং তানরে হায়রগা সাথৌলূপা শিন্ধিৰম্বা গাড়ীদা কারদুনা  
 জহরলাল নেহেরু মণিপুর ডাঙ্গ একাডেমীদা চংশিল্লি । মদুগা অরাংবম ওজা  
 সমরেন্দ্রগী লাইরিক মখুম হাংদোকপগী থৌরম অমসুং মহাকী মালেমথুংনা  
 ফাওরবা 'লৈপাকলৈ' ফিল্ম য়েংবগীদমক্তা হোল মনুংদা য়াং-য়াংনা চংশিন্ধিখি ।  
 ঐনদি চা-চুরূপ থকনিংমনখিদুনা হুরান্না লৈখনা লৈহৌবদগী ওজা শরতচন্দ,  
 ওজা এসি নেত্রজিৎ, ওজা মাইবম তোলেন, সাথৌলূপকী সেক্রেটারী ওজা  
 রবিচন্দ্রগা মপান্দা ফম্বনে লেপ্পনে লৈরিঙৈদা বারী শান্ননা হরাওরিঙৈদা ওজা এ  
 কে শেরাম্মা হোলদগী থোরজুনা হোটেল ইফালদা চৎলনি হায়বদুগা ঐখোয়সু  
 বারী লোয়হৌদবগী পেন্দবা মরজুগী হৌগৎলদুনা গাড়ীদা কাখৎখি । হোটেলদা  
 লাক্ৰুগা গুৱাংদগী ঐগী নৌনা ফংজবা মরূপশিংগা শক-মায় খংনবগীদমক্তা ওজা  
 শরতনা ওহাকী ওইবা হরাও-নোকথোকপগী থৌরম অমগা ঐগী কাদা ঐখোয়  
 ময়াম য়ান্না হরাওনখি । ওজা শরততি ঐবু পুলহল্পম্গা চৎখবনিনা উবিরম্মোয় ।  
 মরূপ উত্তম অমদি মরূপ রবি, মরূপ অমরজিৎ, মরূপ নেতাজি অমসুং  
 বাংলাদেশকী ৭১ গী লান মতমদা মণিপুরদা হোংখিবা ইশেল শোচিন্দ্র, বাগিনা  
 ২৪ । থম্মোয়নুংগী মণিপুর

হেমন্ত অমসুং ঐগী কাদা লৈমিন্নবা মাইস্নাম রাজেশ লোয়ননা ঐগা পুল্লপ্না মরুপ তরেং নিপাল অসিনা অহাও অহাওবা কয়া থক-চারদুনা হরাওনরিঙৈদা ডিনার মতম যৌরক্লে পাউ তাবদা ডিনার হোলদা চংশিল্লি । হোলদা চংশিল্লিগা য়েংবদদি ইন্দো-বাংলাগী কবি'গাজা থন্না লৈরম্লে । য়ান্না অহাউবা চা অমা হায়দি হারবাল চা 'সিসি টি'গী সুই জেনেরিস কৌবা কোম্পানি অমনা য়ান্না মপুং ফাবা ডিনার অমা শিষিরম্মি । সুই জেনেরিস মায়কৈদগী কোম্পানিদুগী চেয়ারম্যান ওইবিরিবা ওজা গুনীলৈমা অমসুং মহাক্কা লোয়নদুনা ডিরেক্টর অমসু লাকপিরম্মি । ইফালদগীসু শক নাইরবা কবি-সাহিত্যিক ময়াম লাক্জুনা ফমদুনা লৈরম্লে । সাথৌলূপকী প্রেসিডেন্ট ওজা উত্তম কুমার অমসুং সেক্রেটারী ওজা রবিচন্দ্রনা মথং নাইনা উপস্থাপনা তৌবিখি । ওজা শরতচান্দ'না তিষিরিবা ময়ামবু শক খংনহনখি । বামোন শজা মান্বী নুংশি লৈখোন লৈবী ইমাগুম্বী সুই জেনেরিসকি চেয়ারম্যান ওজা গুনীলৈমনা ঐখোয় ময়ামবু খুদোলপোৎ ওইনা সিসি টি পেকেট অমমসু পিবিরকখি । ফম্বিননা রারী শান্নরিঙৈদা চাক গায়বগুন্না মতম লেস্থোক্কা মতমদা ওজা রবি'না ঙ্গশৈ শকমিন্নরসি হায়রকপদগী ঐখোয়গা লাকমিন্নবা কবি গীতিকার ওজা এনায়েত হাসান মানিক অমসুং কবি মাইস্নাম রাজেশ লোয়ননা ইতৈমা চন্দ্রকলা মথং মথং ঙ্গশৈ শকথরজুনা ময়ামবু হরাওনখি । মানিক অমসুং রাজেশনা রবীন্দ্রসংগীত শকলকপদা শং হেক হৌগৎলজুনা ওজা গুনীলৈমা'না ঙ্গশৈদুগী রাগ মতুং ইন্দুনা রাবিন্দ্রিক শৈথেক্কা জগোয় শারদুনা খৌরম অদু য়ান্না মপুং ফাহনখি । অমসুং ময়ামবু হরাওনখি ।



ইফাল

হোটেলদা সুই

জেনেরিস

কোম্পানীগী

মাইকৈদগী

তরান্না ওকপা ।

কোম্পানীগী

চেয়ারম্যান

গুনীলৈমা অমসুং

মচানুপিনা রা

গাংবা ।

## ককচীং কোয়ৰুবা ১৩ জুলাই ২০১৩

ইমা মণিপুৰদা লৈবা ককচীং হায়বা লমদম কদায়দা কয়া থাপ্লা লৈরিবনো খংজদে। ককচীং চৎপগী প্রোথামনি গুসি থাংজ নুমিৎ অসে। অযুক গুনা হৌজদুনা ব্ৰেকফাস্ট লৌজদুনা শেম শারদুনা লোয়শন্দুনা যাত্ৰা তৌবগী পাউ তাজনিংদুনা গায়না লৈজবনি। অদুগা চৎকদবা, তিন্দিরিবা খুলহৌদুগা মী যান্ধা কৌবনিনা যাংবা-থেংবা, অয়েৎপা খরা থোক্করকথি। বাংলাদেশতা ঐখোয়না চাৰিবা চেং চাক নত্ৰগা ইঞ্জাং নত্ৰগা ঈশিং নুংশিংনা মওং অমনি। চান-চুননা হৈনখিবদুনি। সনালৈবাক ইমা মণিপুৰদা থেংনরিবা, চানরিবা চেং-চাক, ঈশিং নুংশিং অদুগা মান্নবা তিন্দিবা লৈতবনিনা কনাগুম্বনা গতি লৈরক্তবদা মেট্ৰোনিডাজল অমা চাৰগা মশাগী ইজ্জত গাৰুবা মশানা হোৎনজৈ। ঐদি পুল্লপ্লা অনিনি চাখিবা। এলকোহোল প্ৰফ বডি ওইবনিনা মতম পুল্লমজা ডাবল ওইদ্রবদি ঐবু গাকপিবা গুমদবনিনা ঐদি ঐগী শোয়দনবা হোৎনখি। মরজা ঈশিং বোতোল অমা পুজবা নত্ৰগা লম্বিদগী লৈরগা হীদাক্লা লম হেঞ্জলকুবদা ঈশিং থকুনা পওয়ার ডাউন তৌজৈ। নৌনা লাকচবা ঐখোয়গীদা মসিগুম্বা প্ৰোবেলম অযুক্তা থোক্কথি। মরম অদুনা ঐখোয় গায়ন-খোৎনরিঙৈদা পুং নিপালগী মল্হতা পুং মাপনদা হোটেলদগী ককচীং চৎপগীদমক খোংথাংবা গুমখি।

ঐনা তোংবা গাড়িদুগা পাখং অরিবা খরখক্লা ফম্বিনৰুংবদগী ঐসু পাখং শারদুনা পুকচেল তিন্দিবমজা ওইরম্বনিনা যান্ধা নুঙায়খি। ইফাল টাউন লাংহোক্কাগা য়েং ওয়দা চীংগী চীংগাজা য়েংবদা যান্ধা ফজৈ। চীংনা কোয়না পনশাবা হায়বদুমক ওইরে। ইফালদগী চাউরপ্পনা কিলোমিটার নিফুমঙা থাপ্লা লম্বিনি।

এসিয়ান হায়ওয়ে লম্বী ওইবনা গাড়ী পুন্মক মরাং কায়না নুঙায়না থৌনবা উই ।  
 যেং ওয়দা খুলং চৎননা মীতৈ নুপীশিংনা লৌ লিংবা উরুরগা ঐখোয়না পাখং  
 ওইরিঙৈদা নত্রগা মমাংঙৈ মতমদা লৈশাবী ময়াম পুন্দুনা খুলং ওইনা লৌ  
 লিংনরম্বদু নত্রগা লৈশাবী পাখং পুন্না লৌ খাওবিনরম্বদু নিংশিংলকখি । হৌজিক্তি  
 বাংলাদেশতা খুলং চৎননা লৌ লিংবা নত্রগা খাওবা পাংনখিদ্রে । লাইরিক লাইগু  
 তল্পবা নত্রগা করিগুম্বা লাইরিক তম্বদা নাস্তনা লৈহৌরবদি ফিরোল শারদুনা পুক  
 চাক তান্নবগী লম্বিদা লৈরে । চীংখাদা লৈবা লৌবুক লম্পাক্তা লৌ য়াম্মা  
 ফরমগদবা লৌফম গাজনি । কনাগুম্বনা লৌরি অচৌবদা মোটরবাইক লেপহন্দুনা  
 মীনাই পান্নবা লাকপগী মওংসু উরকই । য়াম্মা গুন্পা দৃশ্য অমা- লম্বীগী যেং  
 থংবদা সোরোক্তগী লৌবুক অনি অহুম থাগুন্না হাওনুপী মান্বী লৈশাবী অনিখন্না  
 মশম চিংনদুনা ফুনহৌই । লৈখোম-লৈনাং তৈশান্ননা ফুনবদু উরুরগা মতম্বদা  
 শজিবু চৈরাওবদা হায়দি যাওশং লাক্কাগা লৈশাবী পাখং লৈবাক তৈনবগুম  
 উরুরগা গাড়ী লেপহন্দুনা গুহাক য়েংলম্বি ।

ককচীং যৌরমদাইদা 'খোংজোম গেইট' হায়না ইরিবা গেইট অদুগী  
 মনুংরোমদা টিলাগুম্বা চীং চীংদোন ময়াম উবদা খোংজোম লান্দা সনালৈবাক  
 ইমা মণিপুরগীদমক্তা ব্রিটিশকা মায়েল্লবদা ১৮৯১ ইংদা মথরায় কথোকখিবা  
 পাওনা ব্রজবাসী, চিংলেন সানা, চোংথা মিয়া, হৈরাং খোংজা অমসুং মখোয়গা  
 লোয়নবা অগুম অথৌ ময়ামবু নিংশিংদুনা মখোয়গী আত্রাগী য়াইফা থৌজাল  
 নিজদুনা, ঈশ্বরদা থংহৌদনা খুরমজখি । থৌনা ফবা মীতৈ জাতিনি অদুবু মীতৈ  
 মরক্তা মীরা তাবা, হুরান-হুরান্না ব্রিটিশতগী শেল লৌথোক্কাগা মীতৈ ঐখোয়গী  
 অথৌ-অথোয়বশিংগী লৈফম-লোংফম তাকথোকপিবা নত্রগা অকায়বা থৌদোক  
 তৌখিবা মখোয় খরখন্ধিদমক্তা গুসিসু ইমা মণিপুর মীগী মখা পোন্দুনা লৈরিবনি  
 হায়বদা হায়মম্বা থোক্কোয় হায়না খল্লি । মরমদি ঐনা উজরকপা মণিপুরদা মিল-  
 কারখানা হায়দি ইন্ডাষ্ট্রি অমত্তা উজবা ফংলজে । অমা অনি লৈরম্বসু য়াই ।  
 মণিপুর চাওখৎপগী উজরকপা মওংদু মওংমনি । যেংবদা উবদা ফজবদুতনি । মী  
 মশিংদগী গাড়ী মশিংনা য়ামমগদ্রা খংদে । হোং হোংনা গাড়ী থৌহল্লগা গাড়ী  
 শিজিন্নবগী খাউ ময়ামগী মমল খাউদগী লায়না পুথোকখিবদো খল্লুরগা  
 নুঙাইরক্তে । মদু চাওখৎনবগী নত্রগা চাওখনবগী মওং মতৌ অমনি । ঐখোয়গী  
 বাংলাদেশতা যু হায়দি ফোরেন লিকার হায়না খংনরিবদুমা লৈরুবা তারবদি  
 .৭৫০ এমএল অমগী মমল ১১০০ দগী ১২০০ টাকানি । অদুম্বক মণিপুরদা  
 লৈরুবা তারবদি ৩৫০ দগী ৪০০ রুপীখক্তা পি । ওপেন সিক্রেট ওইনা লৈবা  
 ফংঙি । নার্কোটিশকী চে চংদে । অমরোমদনা লালহৌবশিংনা যু য়োম্বা য়ারোই

অমসুং থকপা য়ারোই হায়না লাউথোকপা লৈবনা কিৰুং-কিৰুং হুৱান্না থকপসু উজৰকই ।

ককচীং য়ৌৰমালে হায়দুগা কোয়েং-কোয়েংবদদি নৌনা খুন্দাৰকপা, নৌনা শেম শাজৰকপা অনৌবা শহৰ অমগুমা উবা ফংখি । শহৰমজি নন্তে উপশহৰগুশ্বনি হায়বা য়াই । শেল য়ান্না পায়বা নত্ৰবসু চাওখংপা লমদম ওইনা উজৰকই । ঐখোয়গী গাড়ীনা লেপ্পা মফমদু হেক য়ৌৰকপদা থুংফম য়ৌৰবোয়ৰে খন্দুনা ময়ান্না কুমথবগা লোয়ননা ঐসু কুমথৰে । ঐখোয় ময়ামবু উনিংবা ওজা কয়া ৰিসিপশনগীদমজা লেপ্পুনা গায়ৰস্লে । ঐখোয়গী মীতৈগী মায় ওইৰবা মায়চৌ, দিল্লি একাডেমীগী এৱাৰ্ডী ওজা ক্ষেত্ৰি বীৰগা লোয়ননা অইবা কবি সাহিত্যিক অমসুং ইজাতিবু নুংশিবিবা অথোয় অহেন ময়ান্না ঐখোয়বু তৱান্না ওকশিনবিৰে । য়ান্না তৱান্না ওকশিনবিখি । ঐখোয়গীদমজা অচা-অথক ময়াম থৌৱাং তৌবিৰম্মি । চা কাপ অমা থকপদা হকচাংসে চনিং তাবগুম তৌখিদুনা য়ান্না নুঙাইজৰকখি । শকখং মায়খংনবদা সাহিত্য সভা সমিতি ককচীং, মচা চনু ককচীং, লিবাৰ্টি থিয়েটৰ ককচীং অমসুং লাইব্ৰেৰী এন্ড ইনফোৰমেশন সেন্টাৰ ককচীংগী অৰ্গানাইজেশন ময়ামগী খৌবুৱেন ওইবিৰিবা গ্ৰেটাৰ মণিপুৰগীসু মায়চৌ ওইবিৰিবা ওজা এন গান্ধাৰ সিংহ, ওজা ৰাই ধনঞ্জয় সিংহ, ওজা পি শম্ভা সিংহ, ওজা ক্ষেত্ৰি বীৰ অমসুং ওজা নীলচন্দ্ৰসু য়াওনা লৈৰম্মি । অইবা মায়চৌ ময়ান্না গায়বিৰম্মা য়ান্না নুংশি খোহোৱান্না ঐখোয়বু নুংশিহনখিবদু গুসিসু নুংশিৰি । তুংদসু কাউবা য়াৱৰোয়দবনি ।



ককচীংগী উয়োক  
পাৰ্কতা একাডেমী  
এৱাৰ্ডি ক্ষেত্ৰি বীৰ  
অমসুং কবি এ কে  
শেৰাম

গুহাক মতুংদা চীংখজা লৈবা ফজখ্ৰবা 'উয়োক পাৰ্ক' কৌবা ককচীং গাৰ্ডেন হায়নসু হায়নৰিবা টুৱিস্ট সেন্টাৰ অমদা ঐখোয়বু পুখংপিৰে । মতম্মদা ওজা শৱতচান্দনা সনালৈবাক মণিপুৰসে য়ান্না ফজবনি হায়বদুমক অচুম্মা ওইৰস্লে । মালেমসিদা লৈৰিবা ফজ-ফজৰবা নেচাৱেল শিন পুন্মমজগী খায়দগী হেন্না ফজৈ হায়বা য়াৰে । মখজা ২৮ । থম্মোয়নুংগী মণিপুৰ

কারগদি চাউখবা ককচীংদু য়ম মচা মচা ওইনা ফ্লাইটতগী উবগুমা উরে ।  
 য়েংবদা থম্মোয় ছবা গুমা নিংথিবা হায়বদুমক্ৰি । ককচীং ফজহম্বদি ককচীংগা  
 শম্ননা লৈবা খোংজোম লান্দা লান শোক্ৰখিবা মফম চীংমচা ময়ামদুনি । মীতৈ  
 ঐখোয়গী শকহেম্বী চনু থোইবীনা মহাক্ৰি লোয়নবী শখি ময়ামগা ইফাল  
 তুরেলদা ঙ্ন থারুবদা ককচীংগী চীংদা পোথাখিবদা ময়ামদুনা লোংনা হিপ্পা  
 লৈরম্বগুম য়েংবদা লৈজদ্রবা খম্বগুম ওইনিংগুই । পুঙ্গিগী ইমা মণিপুর উজদ্রিবা  
 ইমিৎসিনা উরু উরুবদা য়েংলু য়েংলুবদা থম্মোয় গুমহৎখি । ইলং লংনা থাপ্পা  
 ওইরবসু লোজাক উবা ফৎঙি । ইতিহাসতা বিষ্ণুপুর হায়রিবা হৌজিক্কা বিশেণপুর  
 হায়নরিবা মফম অদুসু চীংথক্তগী চাওরপ্পনা উবা ফৎজৈ । গার্ডেন মরক্তা  
 মহাদেবকী লাইশং অমসু লৈরম্মি । 'হাওরৈমা শমপুবী' কৌবা লাই অমখক  
 হাওনুপীগী মূর্তি ওইনা নঙ্গনদা পোলাং য়াহুদুনা লেপ্পা লৈরম্মি । মদু ঐনদি ইমা  
 পাছোইবী নত্রগা মীতৈগী অরিবা লাই ওইরমগদ্রা হায়না খঞ্জবনি । অদুবু  
 ককচীংদা চংলগদি হাওনুপী ওইনা লেপ্পা লৈরম্মে । মশক মতৌ ফজরিবদু  
 উরুরগা নৌনা অমুক পাখং ওইনিংখি । করিগুম্বা মহাক্কা গাংনবা য়ারম্মগদি  
 থম্মাললৈখোক অমা শেংলগা রাংখে ফিদপ অমনা হকচাং অদু খুমজলু  
 হায়নিংবনি । অদুবু লাইনি হায়বদুগা ময়াম্মা খুরম্ববদুগা ঐসু চংশিন্দুনা  
 খুরমজরকই । লাই খুরম্বা লোয়রগা মথক্তা চাউনা খন্না লৈবা মাভোপতা  
 কাখংলদুনা গুহাক পোথাংজৈ । টুরিস্ট ময়াম্মা বারকপা মতমদা পোথানবা শিষিবা  
 মাভোপনি । চীংদোন্দা লৈবনিনা নুংশিং মরাং কায় । গুহাক ফম্বদা অরাবা হহুখি ।  
 গুহাক পোথারগা ঐখোয় ময়াম কুমথরকখি ।



ককচীংগী উয়োক  
 পার্কতা  
 বাংলাদেশ অমসুং  
 ককচীংগী কবিশিং

'উয়োক পার্ক'

হায়দি ককচীং গার্ডেন কোয়বা, য়েংলুবা লোয়রগা ঐখোয় ময়াম ককচীংদা লৈবা  
 ওজা ক্ষেত্রি বীরনা লুচিংবিরদুনা লাইরিক পুন্কে থল্লাবা শঙ্গায় অমদা

ওকশিনবিধি । হৌনবী মতুং ইন্না মপানগী মী লাকপা কৌবনিনা অহাওবা চাক ইঞ্জাং হায়দি ট্র্যাডিশনাল ওইবা চাক ইঞ্জাং পিজরজুনা ঐখোয়বু পেলহন্নবা য়ান্না ফজনা হোৎনবিবিন্নি । ঐখোয় ময়ামসু পেঞ্জরকথি । অদুবু চাহৌগুম্বা ইনপ নপ্পা চাক অদু য়ান্না অহাওবা অতাংবা চেংগী চাক ওইরমগনি । মনমসু নুংশি; চাবদসু হাওই । অদুগা ঐখোয়নদি অদুক হাওরবা চাক অদু পুঙ্গিগী চাজদ্রিবনিনা খজিক্কা শুম পুক থন্থে । মথেল ময়ামদু পাকথবা পুখম অদু থন্না লৈরম্বদু কনাগুম্বনদি লেমহন্থি । ঐখোয় অম-অনিদি ইকায়দনা অমত্তা লেমহন্দনা চারকথি । ময়াম চাদুনা হৌগৎন্থে, খং খংনা ইরোয় লোয়বদা হৌগৎখিবদু খলুরগা ইকায়রকথি ।

লান্চ লোয়রগা মীয়ামগী শেনখায়না শাখিবা য়ান্না ফুলফিট ওইরবা চংখোন্না 'লাইব্রেরী এন্ড ইনফোরমেশন সেন্টার' ককচীংদা লাকথি । অডিটোরিয়ামগী গেইটতা কাফম সিড়িগী য়েং ওইদা বাংলাদেশতগী চৎচবা ঐখোয় কবি পুন্মমক্কি চাউরবা ফোটো গ্যালারি অমা শেম্বিদুনা লৈরম্বি । য়ান্না ফজৈ । ঐগী ফোটো ঐনা লাক্কিঙে হান্না মণিপুরদা লাক্ক লৈরম্বদুগা পুমঙক ঙকথি । সাথৌলূপকী থৌদোক সিম্বল ওইরমগনি । ঐখোয় ময়াম্বু য়ান্না রাংনা লেমজহম্বগী থৌরম শিম্বিবা নত্রগা ঐখোয়বু ওনার তৌবিদুনা ফোটো গ্যালারি অমা শিম্বিবগীদমত্তা সাথৌলূপ অমসুং ককচীংগী মরি লৈনবা সংস্থান কয়াবু থাগৎচরি । থাগৎচরি অর্গানাইজার ওইবিবিন্না এরাডি কবি ওজা শরতচান্দবু । ঐখোয়না অডিটোরিয়াম মনুংদা চংশিম্বদা অডিটোরিয়ামগী খাইবোক অমা থন্না মী ফন্ননা লৈনরম্মে । মিনিট মত্তা তরুংকি মনুংদা হোল থন্থে । অঙকপনি সাহিত্যগীদমত্তা ইজাতি নুংশিবিদুনা লাকপিখিবা, মীতিনবিখিবা ।



ককচীংদা  
পাংথোকখিবা ইন্দো-  
বাংলা পয়েটস মিট  
২০১৩গী অহানবা  
নুম্বিকি ডায়াসতা  
ফম্বা প্রেসিডিয়াম  
মেম্বারশিং

বাংলাদেশতগী চৎপা  
ঐখোয় কবি রবিউল হুসাইন, কবি ড. মুস্তাফা মজিদ, কবি এনায়েত হাসান  
মানিক, কবি এ কে শোরাম, কবি খোইরোম ইন্দ্রজিৎ, কবি মাইস্নাম রাজেশ,

অমসুং ঐ মণিপুরদগী অহল ওইরবা কবি এন গান্ধার সিংহ, কবি বাই ধনঞ্জয় সিংহ, অমসুং পি শফা সিংহ পুল্লপা ঐখোয় তরাসে প্রেসিডিয়াম মেম্বার ওইবিনবা ডাইসতা কৌখৎপিথি। ডাইসতা ফম্গা ওহাক্কি মনুংদা য়ান্না ফজরবা মচু নাইরবা ফি অমমম উত্তরীয় ওইনা লেংজান্বীদুনা ঐখোয়বু ওনার পিবিরকথি। উত্তরীয় মতুংদা শৈরেং পাবগী পালা। ইন্দো-বাংলা ইন্টারনেশনাল পোয়েটস্ মিট ২০১৩ গী খৌরম শিন্ধিরিবা কমিটিগী অর্গানাইজার কবি শরতচন্দ থিয়ান্না ওয়েলকাম স্পিচ লোয়রগা শৈরেং পাবা হৌথি। ওজা কবি এ কে শেরামবু ইহান হান্বা শৈরেং পাবীনবগীদমজ্ঞা মীং লাওথোকপিরকথি। য়ান্না ইং-তপ্পা নুংশি লৈখোন যাওনা মহৌসাগী গ্ৰাংবদা, শৈরেং পাবদা মীনুংশি পুশন্বা হৈবা খোস্থোজ্ঞা কবি শেরাম'না মহাক্কি শৈরেং অদু পাথোরকথি। তাবিরিবা-য়েংবিরিবা মীয়ান্না থম্মোয় পেনখিদুনা খুবাক খুরদুনা অহান্বমজ্ঞদা মহাকপু থাগৎপিথি। ঐখোয় বাংলাদেশী কবি তরেং মথং মথং নাইনা শৈরেং পাব লোয়রগা অডিটোরিয়ামদগী কৌখৎপিদুনা কবি কুস্ত্রারোম শৈরেং পাবিথি। ঐগী মীং কৌরকপা মতমদা গুসিদি শৈরেং অনি পাথোক্কুম্মেগে খন্দুনা পারম্মি। 'হাৎপগী পাও ইররোই অতৈ' ঐগী পারম্মা শৈরেং অনিদুগী অরোইবা শৈরেং মমিৎনি। কনানা করি খিন্ধিরিবা মদুদি মীয়ান্না হায়দি ভাবোক্কা খংখে। ঐদি সনালৈবাক ইমা মণিপুরসিদা নোংমগী তত্তনা মী হাৎপা তোজ্জিবসে করম্মা ইংথহন্বা য়াবা, করম্মা সনালৈবাক্কা শান্তি পুরকপা য়াবা মদুগী মতাংদা ইজখিবা শৈরেংদু পাথোক্কুম্মে। ঐগী শৈরেং অদু তাহৌদবা পাবিরিবশিংগীদমক মখাদা পঞ্জগে-

### হাৎপগী পাউ ইররোয় অতৈ

অশিবগী লাইশোল শকলরোয় অতৈ  
মোংফম মশিং কনানা থিবগনী  
অঙৌবা ফিরাল যুংখৎলরোয় অতৈ  
শহীদশিংগী ঙ্গী মমল কনানা পিবগনী?

কাইগী ফিঙৌ লৈররোয় অতৈ  
অশিবা মশিং কনানা থিবগনী  
চেক্কী মোংফম শাররোয় অতৈ  
নিংশিংনিঙাই ফুরাদা কনানা লৈ কৎপিরগনী?

মিছিলদা ডেউটি মশিং থিররোয় অতৈ  
মীয়ামগী খোল্লাও কনানা থিবগনী

হাৎপগী পাউ ইররোয় অতৈ  
অচুম্গী ডেউটি কনানা চুখৎপিগনী?

ইমাগী পিরাং তৈথোকলরোয় অতৈ  
কলেজ কাবী ইচল অদো কনানা পানবিগনী  
ঐ অমসুং মীৎকী পিরাং পুলহল্লরোয় অতৈ  
লম্বীদা তাহৌবা তাচৌগী ঐ অদো কনানা শেংদোকপিগনী?

বুলেটকী মপাঙ্গল লৈরকত্রে অতৈ  
কামানগী বোম কনানা থিংবিগনী  
মখোয় পুল্লমকতো ইমাগী মচা নত্রবোয় অতৈ  
মীয়ামগী খোল্লাও নুপীলানগী খোল্লাও নোংমদি শোয়দনা কানরক্কানি ।

(‘লৈ কৎলুরা থাং কৎলুরা’ লমায় ৭৩)



ককসীংদা  
পাংথোকখিবা ইন্দো-  
বাংলা পয়েটস মিট  
২০১৩গী থৌরমদা  
কবি সনাতন  
হামোম'না শৈরেং  
পাবা

মণিপুরদা নোংমগী

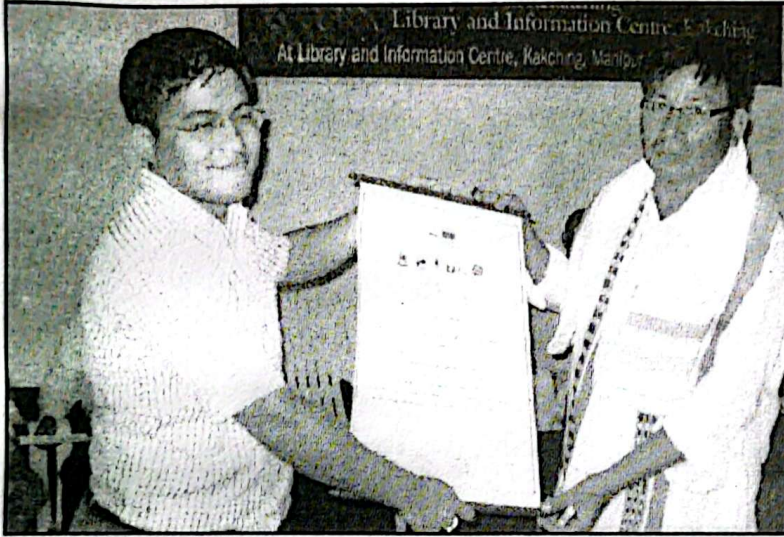
তন্তনা ইচিনাও হাৎপসি শুংতোক তোক্তবদুগা শৈরেং অসিনা ময়ামগী মীৎয়েং  
তাহঞ্জগে খন্দুনা ইজখিবনি । মণিপুরদা শৈরেং রাইহেনা ইংথহম্বগী মখৌ তায়,  
শান্তি পুরকপা মখৌ তায়, হাৎপগী নত্রগা হাৎনবগী লমচৎ থিংবগী মখৌ তারে  
খন্দুনা সিলেকশন তৌদুনা মণিপুরদা পাজরুংগে খন্দুনা পাজখিবনি । ভাবোক  
ময়ান্না ঐগী শৈরেং তারগা খুবাক খুবিরক্কা কংগ্রেট তৌবিখিবদু মদুতা নত্তে  
ঐনা পাম্বিবদু । শান্তিনি ঐনা পামজবদি । সনালৈবাক্তি সনাগুন্না মালেমসিদা  
ঙাল্লনা লৈগদবনি । মীহাৎপগী লৈবাক ওইহম্বা যাদে । মীহাৎনবগী লৈবাক  
ওইহম্বা যাদে ।

ওজা কেশো সিংহ ইরেংবগী খোস্থোক্তা - ‘লোক্তাক্তা শা-ঙা য়োকপদি যাদে ।  
সিফাই লান্নী য়োকপদি য়াই । উচেক রায়াদি মরুংম কোকপা ঙমদে । এনজিও

৩২ । থম্মোয়নুংগী মণিপুর

কয়াদি মরুম কোকপা ওমই । উচেক রায়া চাক্তাবা লাকপা ওমদে । নোংমৈ পায়বা লান্নী কয়াদি চাক্তারবা ওমই । শাদান্বনা শজি শঙাই হাত্তুনা চাথোকপা ওমই । লান্নীনা মীচমু হাত্তুনা লোয়শিম্বসু ওমই । (বাংলাদেশ খোংচৎ, লামায় ১৬৪)

ওজা খোইরোম ইন্দ্রজিৎনা সমাজ অসিদা অকায়বতা হৈননা লৈবা নোংমগী তত্তনা খৎন-চৈননা লৈবা মীরেম গাংবা মীওইশিংদা করেম্ননা ইবা শৈরেং অমা পাবিখি । শৈরেং খোছোক যাওনা পোকলকপনিনা ভাবোক মমোন গুমহৎপা ওমখি । কবি মাইস্নাম রাজেশ শৈরেং পিক্রুখরা পারম্গা মহাকসু ওজা ইন্দ্রজিৎগুমা ইলায়-লায়না মীগী থম্মোয় ছবা ওমখি । কবি হরিদাসকি 'মাথা শাই' হায়বা শৈরেংদু নিংশিংলগা ঐগী মণিপুর খোংচৎকী মতাংদা ইজরিবা লাইরিক অসি করি নুমিৎতা লোয়গদবনো খম্বদা মাথা শাই । ডাইসতা ফম্বিরিবা প্রেসিডিয়াম সদস্য অমসুং বাংলাদেশতগী চৎচবা ঐখোয় তরেৎনা শৈরেং পাবগী মতুংদা অডিটরিয়াম হোলদগী কৌখৎপিদুনা ককচীং অমসুং মণিপুরদগী লেংবিরকপা মীংচৎ নায়রবা এরাডী কবি, নন এরাডী কবি পুল্লপ্লা কবি কুস্ত্রারোমনা মা-মাগী অখল্লাবা শৈরেং পাবিরদুনা ভাবোক ময়ামবু পেলহনখি ।



সাথৌ লূপকী  
সেক্রেটারী রবি চন্দ্রনা  
সনাতন হামোমদা  
স্কোল অব ওনার  
শিল্পবা

মখোয়শিংদি মথক  
মথা খায়দনা নিংশিংজবদি- ওজা কবি এম কালিমোহন সিংহ, ওজা কবি নিমাই  
পুথ্রম্বম, ওজা কবি পি কুঞ্জ সিংহ, ওজা কবি এম রাজেন্দ্র সিংহ, ওজা কবি রাই  
বিহারী, ওজা কবি এম নবকিশোর সিংহ, ওজা কবি রাই ইন্দ্রিরা দেবী, ওজা  
কবি যোদ্ধচন্দ্র সনসম, ওজা কবি তেলচৌ শমজেৎশাবম, ওজা কবি আরকে  
ভুবনস্না, ওজা কবি রঘু লৈশাংথেম, ওজা কবি এন বীরেন সিংহ, ওজা কবি  
চোংথাম ওংবী সুবদনি দেবী, ওজা কবি কেংবা য়েংখোম, ওজা কবি রাই সত্য  
সিংহ, ওজা কবি এম কুঞ্জকেশো, ওজা কবি বীরমঙ্গল সিংহ, ওজা কবি রাই  
নীলচন্দ্র সিংহ, ওজা কবি চন্দ্রসখী লাইশ্রম, ওজা কবি ড. এন প্রমোদিনী দেবী,

থম্মোয়নুংগী মণিপুর । ৩৩

ওজা কবি দেবযানী, ওজা কবি এন ইবেম্মু দেবী, ওজা কবি কেএসএইচ সুবদনি দেবী, ওজা কবি রাংথোয় খুমন, ওজা কবি কেএসএইচ হরিদাস (মাংজৌননা পঞ্জখিবা), ওজা কবি তোত্রম অমরজিৎ, ওজা কবি এন রোমিনা দেবী, ওজা কবি ঞম মেমী দেবী অমসুং ওজা কবি রাই সুনোলতা দেবী। য়ান্না চংখোন্না, য়ান্না নান্না ফজনা শিষ্মিরম্মা থৌরমনি। মা-মাগী অখন্নাবা শৈরেং পুরকুগা পাবিখিবনিনা তাবদা য়ান্না নুঙাইজখে। ঐখোয়গী মণিপুরী সাহিত্যসে মীতৈবু মণিপুরী হায়রগসু মণিপুরীবু মীতৈনা মীতৈ হায়নরগসু মীতৈ সাহিত্য হায়বা লৈতবনিনা মীতৈ হায়বসি হায়ফম থোক্তমালে হায়না খল্লি। য়ান্না চাওখৎলে হায়বা য়াই। মণিপুর মপান্দা তুজুংলবা খেনফম অমমমদা থৌনা ফনা লৈজরিবা ঐখোয়দগী হেন্না ইমা মণিপুরবু নুংশিবিবা ওইনা উই। মরমদি থৌরমদুগা ইমা মণিপুরবুসু নিংশিংদুনা ইরকপা শৈরেং পাথোকপিখিবা য়াওই। য়ান্না পুক্ৰিং নুংশি। মহারাজ পামহৈববু শান্তিদাসকী মরা লৌই হায়দুনা পেনখিদবা অদুঙৈগী পন্ডিত খোংনাংথাবগা লোয়ননা পন্ডিত মঙাখক্কা তাইবংদগী মাংখিবদু অমুক মণিপুরদা মী ওইবা মপোকতা পোক্কাজুনা মণিপুরসিদা শান্তি পুরকুগা থৌরম কয়া পায়বগী মমি অমা কবি ময়ামগী শৈরেংদা উবা ফংখি। মসিনি নুঙাইবা হায়বদু। ইমাবু হরাওহম্মা ঙ্গম্গনি মচাশিংগী নুঙাইবা হায়বদুমক ওইফম থোকপসে।



ককচীংদা পাংথোকখিবা ইন্দো-বাংলা পয়েটস মিট ২০১৩দা শরুক য়াখিবা বাংলাদেশ অমসুং মণিপুরগী কবিশিং কবি হরিদাসকি মাথা শাই হায়রিবা মাথা শাপ্রবা শৈরেং অদু তারুংগা

মণিপুরদগী হল্লুগা ঐদি ইচিনাও থাদোক্লনা লাপথোক্লনা হৌজিকসু মাথা শানা লৈরে । সনালৈবাক ইমা মণিপুর থুংনবা কোয়বা য়েংবা ওম্মুক্তবনিনা উনিংবা উবা ফংলক্তবগী পেন্দব'মা থম্মায়নুংদা কোঙ্গোন কানা লৈরে । বাংলাদেশতগী চৎচবা ঐখোয়বু তরান্না ওকশিনবিবগা লোয়ননা খুদোল পোৎ কয়া পিবিদুনা নুংশিবা উৎপিখি । সাহিত্য সভা সমিতি ককচীংগী মায়কৈদগী ওজা নীলচন্দ্র, লিবাটি থিয়েটার ককচীংগী মায়কৈদগী ওজা উত্তম কুমার নাওরেম, মচা চনু ককচীংগী মায়কৈদগী এন ইবেম্মু দেবী, লাইব্রেরী এন্ড ইনফোরমেশন সেন্টার ককচীংগী মায়কৈদগী ওজা কেএসএইচ জয়কুমার সিংহ, লোয়ননা সাথৌলূপ মণিপুরগী মায়কৈদগী ওজা শরতচান্দ থিয়াম মখোয় ময়ান্না পুল্লপ্পা ঐখোয়গা কাউনরোয়সি হায়বগী সিম্বল ওইনা ক্লল ওনার অমমম পিবিরকখি । হৌজিকসু ঐগী স্টাডি রুমগী চেকপন্দা য়াহুনা লৈরি । সিলিং ফ্যানগী পারার কল্লকপদা চেকপন্দা তোক তোক থারদুনা মণিপুরবু হেক হেক নিংশিংহল্লি ।

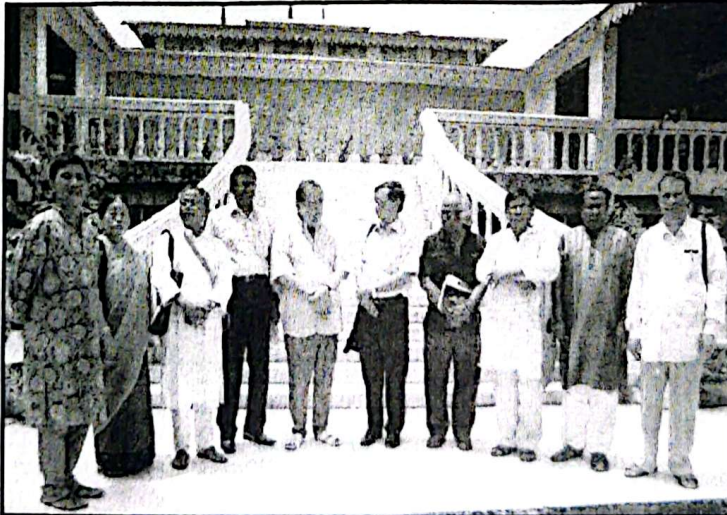
শৈরেং পাবা স্পিচ পিনবা থৌরম লোয়রগা অডিটরিয়ামগী মপান্দা চৎলমদাই ওহাজুগা ইফাল অমসুং ককচীংদগী লেংবিরকপা ওজাশিংগা শকখংনরে । হরাও নুঙাইরে । চৎলুখিগে হায়বগী মওংদা ঐখোয়সু উনবা ফংলরোয় খন্দুনা নত্রগা ঐখোয়সে অথাপ্পদগী লাকখিবনি খন্দিদুনা নুংশিবিদুনা মা-মানা ইবা লাইরিক কয়া খুদোল ওইনা পিবিরকখি । কবি ময়ান্না পিবিরকপা লাইরিকশিংদু ঐগী স্টাডিরুমদা হৌজিকসু লৈত্রেং ওইনা ফজনা থমজরি । অমমম তৌনা নাহুনা নুংশিদুনা থম্মি । পাবদি লোইদ্রি । লাইরিকশিংগা হৌজিকসু শকখংনরি, নুংশিবতা হৌরি । লাইরিককি খুদোল হায়বদু পুঙ্গিদা মসিনা ইহান-হান্না অয়ান্না ফংবা ওইরে । লাইরিক ময়ামদু য়েংবদা থোইদোক হেন্দোক্লনা ফজদ্রবসু মনুংদা য়াওরিবা লন অদুদি ম্গনাভি'মক্লি হায়বা য়ারে । থৌরম লোয়রগা ঐখোয় হোটেল ইফালদা হল্লকখি । লম্বীদা চা কাপ অমতং থক্লিংখিবনি । অদুবু ঐখোয়গী বাংলাদেশগুন্না মফম মরাং খংদনা চা-সিগারেটকী দুকান লৈবগুম মণিপুরদা লৈবা উরক্তে । চা-সিগারেট অসি হৈনদবা নত্রগা য়ান্না চাওখংতবনি হায়না থক্লদমালে । সিগারেটটি ছরান-ছরান্না থক্লবা খংদে; অদুবু লম্বী লমখাংদা থক্লবা অমফাউ উরক্তে । হোটেল ইফাল যৌরক্লগা গতি লৈরকত্রবনা সাথৌলূপকী সেক্রেটারী ওইবিরিবা ওজা রবিচন্দ্রদা হায়জদুনা চা কাপ অমা থক্লগা সিগারেট অমা চম্পুগা অরাবা হনখিমালে খল্লি ।

নুমিদাংদা মেসার্স মোহন ইঞ্জিনিয়ারিং ওয়ার্কসোপ'কী মপু ওজা মাইবম মোহন'না বাংলাদেশতগী কবি ময়ামখক লাক্লে হায়বদুগা হরাওমন্দুনা ডিনার অমা য়ান্না ফজনা মথেল মরাং কায়না শিম্বিরম্মি । ওজা মোহন য়ান্না ইং তপ্পা

জেন্টলম্যান অমনি, চনিং তাবা, লৌশিং হৈবা, মীবু নুংশিবা কোনশিন্মা হৈবা  
 মীওইনি । মহাক্কি পোকফম্মা বাংলাদেশকী ভানুগাছ মনুং চম্বা ওকত্রবিনগীনি ।  
 মহাকসে থৌদাম মোহনদগী মাইবম মোহন ওইখিবনি । শ্রীপুর খুঙ্গুংদা য়োক্তুনা  
 চাউখিবনি । বাংলাদেশকী ৭১ লানগী মতমদা ইমা মণিপুরনা মহাকপু য়াম্মা  
 থোয়দোক হেন্দোন্না নুংশিবিবগী মতমদুগা মহাকসে মণিপুরদা খুন্দাখিবনি ।  
 মহাক্কি থৌরমদু কাউবা য়াররোয়দবনি । সাথৌলুপ্পা নুংশিবিদুনা মহাক্কি ডিনার  
 রেলকামদু য়াবিখি । লোয়ননা সাথৌলূপ অমসুং ওজা মোহননা ইনভাইট  
 তৌবিদুনা মণিপুরগী স্কলার ময়াম পুন্না ফম্বিননা চাবগী থৌরম পাংথোকখিবদু  
 য়াম্মা ফজৈ । নুঙাইজৈ । হৌজিকসু হাউরি । উরি । ডিনার লোয়রগা মা-মাগী  
 ময়ুম পাংনা চৎনখিবগী মতুংদা ঐগী লৈফম ২২৪ রুমদা মণিপুর-বাংলা পোয়েট্রি  
 মিনি কনফারেন্স অমা পাংথোকখি । চান-থক্কবগী এরেঞ্জ'না সাথৌলূপকী  
 সেক্রেটারী ওজা রবি'না য়াম্মা মরাং কাইনা শিন্মিরম্মি । ঐখোয়গী শৈরেংগী মিনি  
 কনফারেন্স অদুগা ঐ ইশামক, কবি মাইস্নাম রাজেশ, কবি উত্তম, কবি হরিদাস,  
 কবি রবিচন্দ্র, কবি নেতাজি অমসুং কবি অমরজিৎনচীংবা মা-মাগী থিনিংবা  
 শৈরেং থিনখি । শৈরেং থিনরিঙৈ মরজা জা জা লাউনা নোকথোক্তুনা হরাওনখি ।  
 অপাম অপাম্মা ঈশৈসু শকনখি । শৈরেং নৈনবা, নৈনবগী মরজা বাংলাদেশতকী  
 মণিপুরী সাহিত্যগী পুরোধাব্যক্তিত্ব হায়নরিবা ওজা শেরাম অমসুং মণিপুরগীনা  
 মণিপুরী সাহিত্যদা অনৌ অনৌ খোংথাং পুথোকপিরিবা স্কলার কবি ওজা শরত  
 মখোয়নিগী মথক্তসু নৈনরগা বারেম গাংনখিবগা লোয়ননা বাংলাদেশ অমসুং  
 মণিপুরগী ভাষা সাহিত্য সংস্কৃতিগী হৌজিক হৌজিক্কি ফিভমদা বারী রাখোক  
 কয়া শান্ন-নৈনরিঙৈদা অহিং পুং অহুম তাখিবা খংনহৌদে । সাহিত্য আড্ডা  
 হায়বদুমক থোকখি ।

## মরু ওইবা থৌরম ১৪ জুলাই ২০১৩

ইন্দো-বাংলা ইন্টারনেশনাল পোয়েটস্ মিট ২০১৩ গী নিনিসুবা নত্রগা অরোইবা থৌরম নোংমাইজিং নুমিথকি অযুক পুং মাপন তাবদা অর্গানাইজার ওজা শরতচন্দনা লুচিং-মাংজিংবিদুনা মালেমসিদা নাট্যজগৎতা প্রখ্যাত মীওই ওইরবা মীতৈ ঐখোয়গী লেমজনিঙাই ওইবিরিবা ওজা পদ্বশ্রী রতন থিয়াম (ভারতকী লেমজনিঙাই ওইরবা পদ্বশ্রী এর্ডা ফংলবা)গা সিটিং অমা শিষিরম্বদগী ঐখোয় ময়াম মহাক্কি কোরাস রিপোর্টারি থিয়েটার কমপ্লেক্স'তা থুংঙুই। অঙকপা জগৎ অমনি। তাইবংদা নুঙাই তয়ান্না লৈগদবা ফজবা পুন্নমক লৈরম্মি। পাক চাওনা লম একর অহ্মগী কোরাস থিয়েটার অদু বাউন্ডরী রাল খাজন্দুনা মনুংদনা থিয়েটার হোল, লীলা শান্নরোয় ময়ামগী লৈফম পিঙ্কক তৌনা আধুনিক মওংদা



কোরাস রিপোর্টারী  
থিয়েটার কমপ্লেক্সকী  
মমাঙদা থিয়েটার  
পার্সনেলিটি পদ্বশ্রী  
রতন থিয়াম, কবি  
শরতচন্দ থিয়াম  
অমসুং বাংলাদেশকী  
কবিশিং

শাখিবা যুম মচা মচা  
খরা, লম মচেং অমতং মাংহন্দুনা লৈগী বাগান ফোটো গ্যালারি ওস্থোকা  
নিংথিনা লৈরম্মি। থম্মোয় চংনা য়ান্না লুনা শেম শাখিবনা য়েংবদা য়ান্না ফজৈ।

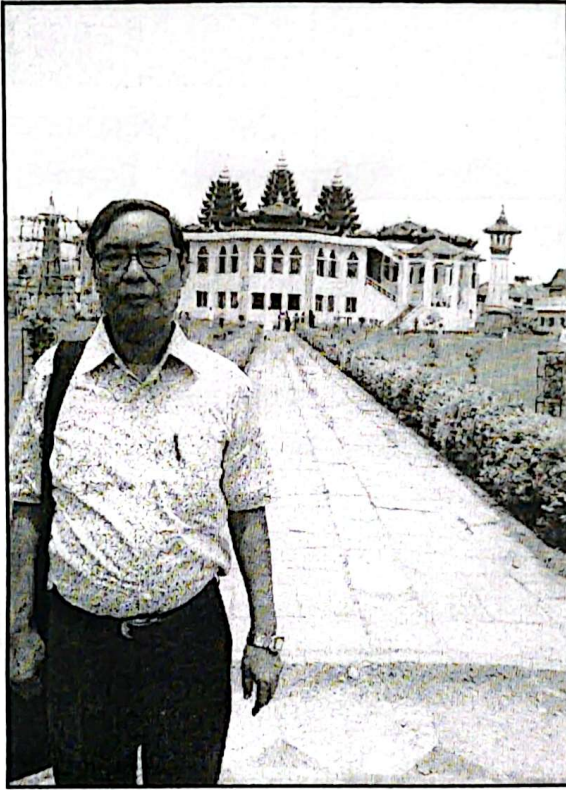
থম্মোয়নুংগী মণিপুর। ৩৭

ঐখোয়না গার্ডেন ক্রস তৌদুনা থিয়েটার হোল চংশিন্দা ঐখোয়না পত্রিকাদা, টেলিভিশনদা উখিবা লাইনিং কায়দবা শক্তমগী রতন থিয়াম হায়বা মীওই অদু অওইবমক্কি মঙফাওনবগুমা ইমাংমক্তদা থোক্কুনা ঐখোয়বু তরান্না ওকশিনবিরে । কনাগুম্বনা হেভশোক তৌনৈ, কনাগুম্বনা করজোড় তৌদুনা প্রণাম তৌনৈ । ঐদি ভক্তি চেম্বা শক্তমদু উবদা খংহৌদনা কোক নোহুদুনা খুরমজবা ফংজহৌই । মসিসু ঐগীদি লাইবক ফবমনি ।

থিয়েটার, লাইব্রেরী, ক্লাসরুম, আর্ট গ্যালারি অদুক যান্না মরাং কায়না ডিসপ্লে থম্বিরিবদু ইজাতিসিবু কয়ামক নুংশিহেবা মীওইনো হায়বদু মীৎমক্কা উদ্রবদি করান্না খাজবিগনি । মণিপুরী সংস্কৃতি অসিবু নাটকতা মরি লৈনহুদুনা মীয়াম মমাংদা উৎলগা মালেমশিৎনা শন্দোকপিনবা খৌরম কয়া পায়বগী অচেৎপা মওং মতৌ কয়া উজরকই । ওজা রতনগা রারী শান্নরকপদসু মদুগী খোহোক তাজখি । মহাক্কি কোরাস মনুংদা রাজ মিজ্জিগী থবক গুহৌরি । কাঠ মিজ্জিসু থবক গুহৌরি । মালি, মেসওয়েটার, চাকখোংবীনুপীমসু মা-মাগী থবক লেগুনা সুবা উরকই । মখোয় ময়ামদু ওজা রতনদা মইহে তম্বা লাকপাঙাক্তনি হায়বা পাও তাবদা পুমঙক গুকখ্বে । শিষ্য অমনা ওজাবু কয়ামুক সম্মান তৌই, তৌফম থোকই হায়বদু উবদা গুকচৈ ।

কোরাসতগী বিদায় লৌজদুনা ঐখোয় ইফাল মনুংদা লৈবা ইন্টারনেশনাল সোসাইটি ফর কৃষ্ণ কনশাসনেস শল্পপা ইস্কন'দা লাকখি । উবদা যান্না ফজবা মন্দিরনি । মালেমশিৎনা ইস্কনগী মন্দির কয়া লিজ্জখপিদুনা সনাতন ধর্ম প্রচারগী নেটরার্ক লৈরি । মণিপুরদসু ইস্কন লৈরম্বে । লাইবক ফবদি শান্তদাস গোস্বামী লৈরমদে । করিগুম্বা উনরম্বা তারবদি মীতৈ পন্ডিত খোংনাংথাবনা পেন্দবা কয়ানা থরায় চাক্কুনা তাইবংদগী মাংখিবদুগী লম্বন হেক হন্দোককে খম্বনি । ঐখোয় ময়াম্বু গায়রদুনা লৈরম্বা মণিপুরগী অইবা মীওই ওজা সনসম বীরেন্দ্র সিংহ অমসুং মণিপুর ইউনিভার্সিটিগী মতম্বদা ভাইস চ্যান্সেলর ওইবিরম্বা ওজা হিজম তোম্বী'না তরান্না ওকশিন্বিখি । ইস্কন মনুংদা চংলগা ইসলাম ধর্মগী রোজা থাদা নন মুসলিমশিৎনা চানা-থক্কবগী কোয়খি থিনা হোটেল ফংদবগুম থোকখি । টি ব্রেক অমতং খৌরাংদুনা কোয়খি থিবদা ফংদদুনা যান্না রানা খাংনখি । গতি লৈরকত্রবদা কবি হরিদাসগুমা মাথা শারদুনা ঐখোয় মন্দিরদা লাই খুরম্বা চংশিল্লি । ঐখোয় বাংলাদেশকী ভানুগাছ মনুং চম্বা ওকক্রবিলগী ঐজ্জা বাসনা সেবারী ওইদুনা লৈরম্বি । মহাক্কা ঐবু ইথা খাজদনা উবদা লাই সেবা অমদা শিল্পরম্বগা ঐগা রারী শান্নখি । হল্পগে তৌবদা কস্থি যান্না ফৎতবা ঐজ্জাদুনা ঐবু আশির্বাদ তৌবিরকখি । অহল ওইরবনিনা হৌজিক যান্না ইংথরে । নত্রদি হৌজিক

লাইসেবা তৌরিবনিনা কোন্না উনসি হায়শিন্দিরগা থাদোকপিরকপা যাবনি । ঐজ্জা বাম্মা'গা রারী শান্নরম্বদগী উচিন-নাচিন্না নাশ্চোরকুনা ঐ আরতিদা যাউরুই । লাইদা হৈরুক-লৈরুক কৎপগী মতাংদা অদুক য়াম্মা তিষ্মিরিবা আরতিদু উবদা কৃষ্ণসে অওইবমন্ধি অবতার ওইরবোইরে খল্লি । আরতি লোয়রগা লুকলেন খুস্মা চংঙি । মদুগসু য়াম্মা অহাওবা চিঞ্জাক ময়ামদু মণিপুরগী হৌনবীণুন্না মথেল মরোল কয়া হাঙ্গিদিদুনা লৈরম্মে । মনপ চোরক্কনি মওংদা মনাতোন খুমজম্মা লমচৎ চপচানা তৌবিবা চাক-ইঞ্জাং য়েঙ্গিরিবা ঐজ্জাশিংদুনা মথেল য়েঙ্গা শুংতোক তোক্তে । অলিকপিদা মথেল তরানিথোয়রোম গুরমগনি । শজিবু চৈরাউবদা ঐখোয়গী বাংলাদেশতা ইনাকখুস্মা মীওই অমনা লৈকায়দা মথেল য়েঙ্গদা অদুক য়াম্মা য়েনলম্মোয় । ঐনদি মেট্রোনিডাজল চারগা চৎপনিনা ওজা ইন্দ্রজিৎগুন্না ঐসু থোয়না চাশল্লুদ্রে । চানিংবমনা মহাও য়েংনিংবনা খরদি লম হেন্না চাখবনি । অদুবু লাই প্রসাদ কৌবনিনা কৈসুবুদি তৌখিদে ।



ইস্কোন মন্দিরগী  
মমাঙদা কবি এ কে  
শেরাম

ইস্কোনদগী হোটেল ইফাল ।

হোটেলদা লাক্কুগা য়াম্মা য়াংনা ফ্রেস ওইজরে; পুং অমা মখায় তাবদা জহরলাল নেহেরু মণিপুর ডাস একাডেমীদা থুংগুগদবা, য়াম্মা অয়াংবা মতম লৌরগা ঐখোয় পুং অনিগী অদুরায়দা চংশিল্লি । জেএন মণিপুর ডাস একাডেমীগী গেইটতা য়াম্মা চাউনা ঐখোয়গী হায়দি বাংলাদেশতগী চৎচবা কবি ময়ামগী ফোটো গ্যালারি থেংনা লৈরম্মি । ফোটো মখাদা মা-মাগী শৈরেং মতেক অমমম হাপচিন্দিদুনা য়াম্মা ফজনা শিষ্মিরম্মি । য়েংবদা থরায়সি য়াম্মা পেঞ্জখি । ইমালোন

থম্মোয়নুংগী মণিপুর । ৩৯

কনশি ঙ্গাকশি হায়না ঐনা ইজখিবা শৈরেং মতেক অমা ঐগী ফোটো মখাদা  
 যাওরিবদু উরুরগা ঐবু কবি অমনি হায়বিদুনা রাংনা থাংগৎপিরমদু উরুরগা  
 ইদোমতা ইকায়রদুনা ঙ্গকচখি। অডিটরিয়ামদা চংশিল্লগা ফম্বতা ঙ্গায়রি; ওজা  
 শেরাম্মা ইনাজ্জা লাক্কা হায়রকখি- 'সনাতন নঙগা ইন্দ্রজিৎকা ঙ্গাহাজ্জং  
 হৌগৎপিরো, রেডিওগী মী লাকই, ইন্টারভিউ অমতং পিবিরুচো। যাংঙু'।  
 হৌগৎলগা য়েংবদদি আকাশবাণী ইফালদগী থাবিরকপা ইচন নুপীঙুম্ববা



জেএন মণিপুর ভাস  
 একাডেমী হোলগী  
 মমাঙদা ইন্দো-বাংলা  
 পয়েটস মিট ২০১৩দা  
 শরুক য়াবা  
 বাংলাদেশী মণিপুরী  
 কবিশিঙ্গী ফটো  
 গ্যালারী

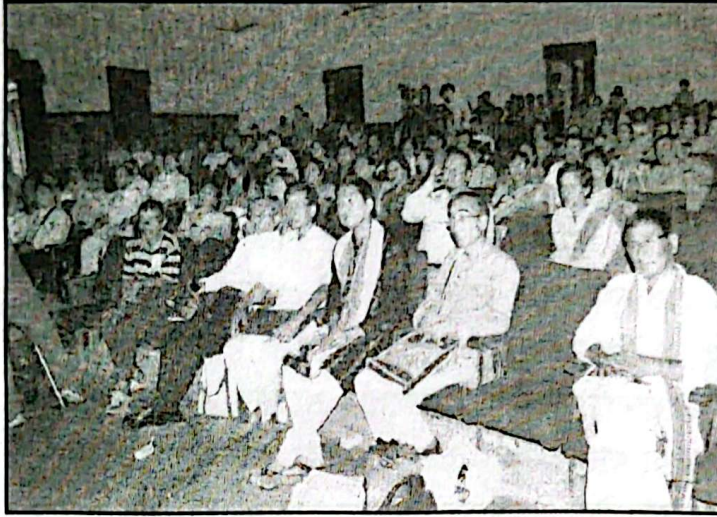
লেখনেক শেংপী

মীওইদু ইনাজ্জা লেঙুনা লৈরম্লে। মহারুা মপান্দা কৌথোজ্জুনা বাংলাদেশতগী করি  
 মরমগী লাকপীবনো? ওজাগী মীং করি কৌই? ওজাবু সনাতন হামোম নত্রা?  
 হৌজিক হৌজিক বাংলাদেশতা মৈতে কয়ামুক লৈরি। মখোয়গী হৌজিককালগী  
 ফিভম করন্না লৈরিবগে? সাহিত্য সংস্কৃতি চাওখৎনবা করন্না হোৎনরি। মওং-  
 মওংগী রাহং কয়া পুন্না হংজিল্লকপগা অমুজ্জদা পুল্লপ্না হায়বিয়ু হায়না  
 হায়রকপদুগা ঐসু ঐনা খংজবদু হায়জখি- 'মীরোল মরজ্জা ইরোল খংদবা  
 ঐখোয়না বাংলাদেশতা হিংলিবসে থরানগী শাখ্ৰবা নুংশাদা ঙ্গাখানা হিংনবগী  
 চোৎন-খাংবঙুম্মি। অদুগা মণিপুরদা হিংলিবশিংসি লাইবক ফবা মপোক্কা।  
 মণিপুরদি মণি চেম্বা মণিপুরনিনা য়েংবা পুন্মমজ্জা মীতৈগী মীতৈঙাজ্জা য়ান্না  
 নুঙাই। থরায়সি পেল্লি। অতৈ-অতৈসু...।'

ঐগী ইন্টারভিউ লোয়রগা ঐ অমুক অডিটরিয়ামদা যাংনা চংশিল্লকখি।  
 থৌরম হৌগৎলম্লে। নহারোল সাহিত্যপ্রেমীগী জেনারেল সেক্রেটারী য়াইমা  
 হাওবা'না উপস্থাপনা তৌবিদুনা ডাইসতা প্রেসিডিয়াম মেম্বার ময়াম কৌখৎপা  
 হৌরম্লে। মখোয়শিংদি ইকায়খুম্ননিঙাই ওইরবা কবি নাট্যকার অমসুং সাংস্কৃতিক  
 ব্যক্তিত্ব ওজা রতন থিয়াম, অহল ওইরবা কবি গীতিকার ওজা জয়সুকুমার শর্মা,  
 বাংলাদেশী বাংলা সাহিত্যদা মিংচং লৈরবা অহল ওইরবা কবি রবিউল হুসাইন,  
 কবি ড. মুস্তাফা মজিদ, কবি গীতিকার এনায়েত হাসান মানিক অমসুং মণিপুরনা

৪০। ধম্মায়নুংগী মণিপুর

থোয়দোক হেন্দোক্কা নুংশিবিরিবা বাংলাদেশ মণিপুরী সাহিত্য সংসদকী এক্স প্রেসিডেন্ট হৌজিক্কা মণিপুরী ভাষা গবেষণা ও উন্নয়ন সংস্থা, সিলেটকী প্রেসিডেন্ট লোয়ননা মণিপুরী ভাষা সাহিত্য সংস্কৃতি অমুসং জাতি অসিবু চাওখৎননবা শুংলেপ লেপ্তনা হোৎনবিরিবা ওজা কবি এ কে শেরাম ।



জেএন মণিপুর ডান্স একাডেমী হোলদা পাংথোকপা ইন্দো-বাংলা পয়েটস মিট ২০১৩গী ভাবোকশিং

মখোয়শিংদুগা

অডিটরিয়ামদা ফন্দিবা বাংলাদেশতগী চৎচবা কবি খোইরোম ইন্দ্রজিৎ, প্রেসিডেন্ট, মণিপুরী রাইটার্স ফোরাম বাংলাদেশ, কবি মাইস্নাম রাজেশ, জেনারেল সেক্রেটারী, বাংলাদেশ মণিপুরী সাহিত্য সংসদ অমসুং ঐবু ডাইসতা কৌখৎপিদুনা লেংজান অমমম য়াশ্বিদুনা অমুসং ক্রেস্ট অমমম পিবিদুনা তরান্না ওকশিনবিরে । তরান্না ওকশিন্বা লোয়রগা মণিপুরী সাহিত্যগী মীংচৎ নাইরবা অমর কবি খাইরকপম চাউবা, কবি ডা. কমল, কবি হিজম অঙাংহল, কবি এলাংবম নীলকান্ত অমসুং কবি শ্রীবীরেনগী শৈরেং বাংলাদা ওজা শেরাম'না হন্দোকপিদুনা ওজা এম. কুলমণি সিংহনা পাংথোকপিখি । লোয়ননা বাংলা



জেএন মণিপুর ডান্স একাডেমী হোলদা পাংথোকপা ইন্দো-বাংলা পয়েটস মিট ২০১৩দা কবি সনাতন হামোমনা শৈরেং পাবা

সাহিত্যগী মীংচৎ

নাইরবা অমর কবি কাজী নজরুল ইসলাম, কবি শামসুর রাহমান, কবি নির্মলেন্দু

গুন, কবি মহাদেব সাহা অমসুং কবি দিলওয়ারগী বাংলা শৈরেং বাংলাদগী মণিপুরী লোন্না হন্দোকুগা ওজা তোংব্রম অমরজিৎ সিংহনা পাথোকপিথি । কাজী নজরুল ইসলামগী 'বিদ্রোহী' শৈরেং মণিপুরগী শঙ্কাইরবা অইবা ওজা নোংথোমম কুঞ্জমোহননা হন্দোকপিবনি । অতৈ কবিশিংগী শৈরেংনা ওজা শেরান্না হন্দোকপনি । হন্দোকপা শৈরেং পাবা লোয়রগা প্রেসিডিয়াম মেম্বারশিংনা মখোয়গী নুংশিরবা নুঙাই নুঙাইরবা শৈরেং কয়া পাদুনা তাহনবিথি । মদুগী মতুংদা ইন্ডাইটেড কবি চাউরবা ভারতকী একাডেমী এয়ার্ড ফংলবা কবি এস ভানুমতি দেবী অমসুং থাংজম ইবোপিশক, মখোয়গী মতুংদা কবি সনাতন হামোম, কবি খোইরোম ইন্দ্রজিৎ অমসুং কবি মাইস্নাম রাজেশনা শৈরেং অনি অহুম মথং মথং ওইনা পাথোকপিথি । শৈরেং পাবগী পর্বদা কবি থাংজম ইবোপিশক শাংখ্রবা নোক্লিংবা শৈরেং অমা পাবিদুনা ভাবোক ময়ামদু পংনোজা নোকথোকহনখে । ঐগী ইমালোনগী মতাংদা 'ইমালোন শন্দোকসি' অমসুং ইমা মণিপুরবু নুংশিদুনা 'লৈ কৎলুরা থাং কৎলুরা' হায়বা শৈরেং অনিখক পাজরম্মি । মীরোল মরজা ইরোল খংদবা ঐনা শৈরেংনি হায়না মীয়াম মমাংদা এয়ার্ডি মায়টো ময়ামগী মমাংদা পাজখিবদু শৈরেংরা শৈত্রেংরা করি ওইনা খন্খিবা মদু তিনবিথিবা ভাবোক ময়ান্না খংখে । ঐদি যান্না থরায় চংনা শৈরেং ওইহন্নবা হোৎনজবনি । অদুবু লোন অনি মরজা হিংনা লৈবা তাখিবনিনা মদু মপুং ফারম্লোয় খল্লি । ইমালোন শেংনা খংদবদগী বাংলা লোন্না খুৎলোয়গে খন্দুনা বাংলা লোন্না ইজবনি । অদুবু ২০০৪ দা ওজা এলাংবম নীলকান্ত'না বাংলাদেশ লাকপদা ঐঙোন্দা তুংদদি ইমালোন্না ইবিয়ু, ইমালোন থাদোক্লোয়সি হায়রম্বদগী ওজাগী য়াথং ঙাকচগে খন্দুনা বাংলাদগী ইমালোন্দা ঙম্বা হোৎনজবনি । হৌজিক্কা ঐদি ইমালোন নত্রবদি, ইমালোন হিংহন্দ্রবদি কনানা মসিগী দায় পুবিগনি খন্দুনা ইমালোন্না শুম ইজরে । ওজা শেরান্না ২০১২ ইংদা মীতৈ ময়েক্কি স্কুল হাংবগী মতাংদা ঐ অমসুং লৈফ্রাকপম ইবুংহাল হায়দি এল শ্যামলবু ইমালোন্না লাইরিক লাইশু তমহন্নবগীদমজা যান্না থৌগন পিবিথি । লোয়ননা শ্যামল অমসুং ঐনা তানরগা কোয়চেন চেন্দুনা ইমালোন হিংহস্বগী, ইমালোন শন্দোক্লবগী থৌরম কয়া পায়খৎখি । থৌরম কয়া পাংথোকখি । টেক্সট বুক'তা মণিপুরী লোন চলহন্নবগীদমজা বাংলাদেশ সরকারগী শিক্ষামন্ত্রীগা মীতৈ ময়াম মায়কৈ পুন্মজগী হৌগৎলগা ঢাকা চতুনা শিক্ষামন্ত্রী নুরুল ইসলাম নাহিদ'কা সেমিনার অমদা ফম্বিনদুনা দাবী কয়া তৌখি । মসিগী মতাংদা মণিপুরী ভাষা গবেষণা ও উন্নয়ন সংস্থা'না ইমালোন্না হিংহন্নবগীদমজা মীতৈ ময়েক শন্দোক্লবগীদমজা থৌরম কয়া পাংথোকখি । মদুগী মনুংদা আদমপুরদা লৈবা

'কথে ইনস্টিটিউট'তা ইহান-হান্না মীতৈ ময়েক্কি স্কুল হাংখি, মথংদা গঙ্গানগর অমসুং ভানুবিলদা মীতৈ ময়েক্কি স্কুল ভানুগাছ লমগী ওইনা হাংবা গুমাংখি । স্কুল হাংবা অমসুং ঢাকাদা শিক্ষামন্ত্ৰিগা লোয়ননা সেমিনাৰ পাংথোকখবদা চাউৰবা থৌদাং লৌবিখিবা, মীং ওইনা পল্লবদা- এ কে শেরাম, হামোম তনুবাবু, কৈসাম বীৰেন, খোইরোম ইন্দ্রজিৎ, কৈসাম মনিন্দ্র, থোঙাম ধীৰেন, এল শ্যামল, সনাতন হামোম, থোঙাম প্রহলাদ, ভাগ্য সিংহ, অহৈবম রণজিৎ সিংহ, হিরন্যায় সিংহ হিরন, হামোম প্রবিত, এল শৈলতন সিংহ, শ্যামসুন্দর সিংহ চীংলেন, সুখময় সিংহ, অরুণ কুমার সিংহ, এ হেমন্ত, নোংমাইথেম লক্ষ্মীন্দ্র সিংহ বাচা, এন অশোক কুমার, কস্থৌজম শ্যামল, খোমদ্রাম বিৰেন'নচিংবা অতৈ অতৈসু । ঐখেয় ময়াম পুল্লপ্পা ইমালোন-কনশি গাকশি হায়দুনা অমত্তা ওইবা রাখলদা মণিপুৰী স্কুল মথং মথং ওইনা লিঞ্জৎপা মতমদা কোইচেন চেল্লিঙৈদা য়ান্না তোয় তোয়না লোনগী মতাংদা ঐনা শৈরেং ইখি । মীফম কয়াদা ইমালোনগী মতাংদা ইখিবা শৈরেংশিংদু পাদুনা ইমালোন চাওখৎনবা শন্দোক্কাবা হোৎনজৈ ।

অদুক চাওখ্ৰবা, অদুক ফজখ্ৰবা খৌরমদুগা অদুক য়ান্না চংখোন্না এৰাউী কবি সাহিত্যিক ময়ান্না অডিটরিয়াম থন্না ফল্লিৰিশিংদুগী শৈরেং তাবা ফংহৌদবসে লাইবক ফত্তবনি হায়বা তাৰে । কনভেনাৰনা শিৰিবা ঘড়িদ্দুগা মতম খরা অহেন্সা হাপচন্সা য়াৰল্লবদি মীংচৎ মায়চৌদা শিংথাবা য়াৰা ওজাশিংগী শৈরেংশিংদু তাবা ফংজগদবনি । পেন্দব'মদি লৈহৌরে । করন্সা মতমদা সনালৈবাক ইমা মণিপুৰদা চংলগা শৈরেং তারুবা নত্রগা শৈরেং পাৰুবা ফংগদবনো মদু গায়না লৈবা নত্তনা উপায় কৈসু লৈত্ৰে ।



জেএন মণিপুৰ ভাস্ক  
একাডেমী হোলদা  
পাংথোকপা ইন্দো-  
বাংলা পয়েটস মিট  
২০১৩গী ডায়াসতা  
ফম্বা প্ৰেসিডিয়াম  
মেম্বাৰশিং

ঐনদি মীৰোল মরজা  
হায়দি ময়াং মরজা হিংনা লৈবনিনা পুঞ্জিগী অদুক য়ান্না মীতৈঙাক্তা লৈবা ঐগী  
ইরমদমদো উজদ্রিবনিনা পুমঙক গুকখ্ৰে । পন্সা য়াৰা হন্দক ২০১৩ গী ২১  
ফেব্রুয়ারী ইন্টাৰন্যাশনাল মাডাৰ লেঙ্গুয়েজ ডে নুমিত্তা বাংলাদেশকী রাজধানী  
খম্মোয়নুংগী মণিপুৰ । ৪৩

ঢাকাদা চতুনা 'জাতীয় কবিতা উৎসব'তা ওজা শেরামগা ঐগা পুন্না মীতৈ মরক্তগী ঐখোয়নিতা বাঙালী মরক্তুগা ইমালোনগী শৈরেং বাংলাগী অনুবাদ যাওনা পাবগী খৌরমদুগা চংলুই। অদুগা উরকপদুগা মণিপুরদা উরকপগা কয়া য়ান্না খেন্নখে হায়বদা জেএন মণিপুর ডাস একাডেমীদা বাঙালী অহ্মখক বাংলাদেশতগী মীতৈ মরক্তা লাকুনা শৈরেং পারমদো মদুগুম্বনি হায়বমক য়ারবনি। মখোয়নসু খংলমগনি মীরোল মরক্তা ইরোলনা গাংব গুমদবগী অরাবা।

শৈরেং পানবগী খৌরম লোয়দ্রিঙৈদা সিগ্রেট থক্লিংমনখিদুনা অডিটরিয়াম মপান্দা চৎতুনা য়ান্না অয়াংবদা সিগ্রেট থক্লিঙৈদা শকখংনদ্রিবা কবি অমখক্লা ইনাক্তা লাকুনা ঐঙোন্দা মখোয় অহ্মা পুল্লপ্পা ইবা লাইরিক অমা গিফট তৌবিরম্মি। যুমদা লাকুগা লাইরিক অদু পুথোক্লা য়েংলুবদদি কবি সোয়বম তোম্বা লুরাংনা পিবিরকপা ওইরম্মে। শকনাইরবা কবি ওজা যোদ্ধচন্দ্র সনসম, ওজা কবি সলাম তোম্বা অমসুং ওজা কবি সোয়বম তোম্বা লুরাং মখোয় অহ্মা পুল্লপ্পা ইবা শৈরেং লাইরিক ওইরম্মে। লাইরিক অদুগা মৈতৈ ময়েক হায়দি মণিপুরী বর্ণমালা, মীতৈলোনগী বাংলা ময়েক, হিন্দি অমসুং ইংলিশনা হন্দোক্তুনা মণিপুরী সাহিত্য অসিবু মালেমশিৎনা শন্দোক্লবগী অনৌবা টেক্লিক অসি উবদা য়ান্না নুঙাইজৈ। থাগৎনিঙাইনি। ওজা অহ্মু অভিনন্দন।

শৈরেং পানবা লোয়রগা ইন্দো-বাংলাগী প্রেসিডিয়াম মেম্বার ওইবিরিবা ওজাশিংগী মমল লৈখ্রবা রাইহে কয়া তাবা ফংখি। মালেমশিৎনা শক নাইরবা কবি নাট্যকার ওজা রতন থিয়ান্না ঐগী ইরোল নত্রবসু ঐনদি হৈনজবা বাংলা লোন্না গাংথরকপদুদি ডাইসতা ফম্মিবা বাঙালী কবি অহ্মদু ঐখোয়বু বাংলা গাংবা হৈতবনিগাক খম্বিরম্বদু ইকায়রমগদ্রা খল্লি। য়ান্না নুংশি লৈখোন যাওনা য়ান্না শেংনা বাংলা লোন্না গাংবিখি। মহাক্লা ইংলিশ গাংথরকপদুদি সনাপুন অথম্বদগী ঙ্গশিং হৈদোরকপগুম্মি। তাবদা য়েংবদা কাউগুমদ্রবা মওংনি। মণিপুরী লোন, বাংলা লোন অমসুং ইংলিশনা মীয়াম কয়াবু খংনবা গাংবিখিবদা ভাবোক ময়ামনা খুবাক খুরদুনা ওজা রতন থিয়ামবু অভিনন্দন তৌবিখি। ইমালোন শন্দোক্লবগী, ইমালোন কনশি-গাকশি হায়বদু ওজা শেরামনা ময়ামদা নিংশিংবিরম্বদগী ওজা রতন থিয়ামনা ডাইসতা লৈত্রেংবিরিবা বাংলা সাহিত্যগী কবি অহ্মদুগা মতেং খৌরাংদুনা রানোৎখি। লোয়ননা মখোয়না বাংলাদেশতা হল্লগা বাংলাদেশ অমসুং মীয়ামদা হায়জদুনা বাংলাদেশতা মণিপুরী ইচিনাও কয়া লৈবিরিবসে নুংশি থৌওইনা য়েংশিম্বিবগীদমক্তা নিংশিংবিখি।

ঐদি হৌজিকসু ইঙান গান্না উরি ককচীং, জেএন মণিপুর ডাস একাডেমী, ইমা কৈখেল, স্টেট মিউজিয়াম, বীর টিকেন্দ্রজিৎকী শহীদ মিনার, গোবিন্দজীগী

মন্দির, নিংথৌ কোনুং, কংলা, হোটেল ইফাল অমসুং মোইরাংদা লৈবা ইমানা ইন থারুরগা ঙা থোংদুনা ইঞ্জুং হাউনা পিজরকখিবা লোক্তাক । মীতৈ ওইরবদি কাউফম থোকত্রবা সনালৈবাক মণিপুরনি । ঐগী ইপানাৎ-ইপুনাৎকী হৌরকফম ইমা মণিপুর করন্না কাউরশিগে? ইমিৎমক্লা উজরকপা ইমাদি উদুনতা লৈরে ।

অরোয়বা থৌরমদা মণিপুরী 'জগোয় মরূপ'কী কলাকার জগোয় শাবা-শাবীশিংনা কবিগুরু রবীন্দ্রনাথ ঠাকুরগী বারীমচা 'কাবুলিওয়ালা' বেলে ডাস পারফোরমেন্স ওইনা ডিসপ্লে তৌবিখি । ভাবোক ময়ামনা য়েংলিঙেদা উবা ফংহৌরোয়দ্রা হায়দুনা মিকুপ কুগুনা য়েংখি । অদুক ফজবা নিংথিজখ্রবা জগোয় য়েংবা ফংহৌদবদু লাইবক ফন্তবনি হায়বা য়াই । মিউজিক মরজা জগোয় । জগোয় মরজা মিউজিক । জগোয় শারদুনা মা-মাগী হায়নিংবা ফোংদোক্লিংবা ফোংদোক্লিখি । মচিন্দগী মনিন অমাফাউ থোকখিদে । থাগৎচৈ মিউজিক ডিরেক্টর এন জি ইবোপিশক সিংহবু । থাগৎচরি জগোয় মরূপকী ডিরেক্টর ওজা টিএইচ চৌরজিৎ সিংহবু । অদুক চংখোন্না জগোয় উৎপা গুমদি মণিপুরদো মণিপুরমক মান্নি । জগোয় লোয়রগা লোয়ননা ইন্দো-বাংলা ইন্টারন্যাশনাল পোয়েটস্ মিট ২০১৩ গুসিগী থৌরম লোয়জরে হায়না লাউথোরকপগা হল্পকুমদাইগী ওজা ময়ামগা উনরে । বিদায় লৌনরে । ময়ামনা মশা-মশাগী ইখিবা ফোংখিবা লাইরিক খুদোল ওইনা পিবিরকখিবদু পুঙ্গিগী ওইনা কাউবা য়াররোয় ।

গুৱাং নুমিদাংগী ডিনারদি ঐখোয় বাংলাদেশতগী মণিপুরদা হোংখিবা শ্রীপুর কৌবা খুঙ্গংগী মাইবম ওজা মোহন্বা পাংথোকপিখি । ওজা কবি খোইরোম ইন্দ্রজিৎ অমসুং মহাক্কী লোয়নবী হায়দি ইতৈমা চন্দ্রকলা পুদুনা মহাক্কী যুমদা কোয়রবদা মহাক্কী হায়রকখিবদি- 'ঐগী ইয়াম্বা মাইবমগী অবিনাশ লৈখিদবনা ঐখোয় ঙা হেল্লি অদুবু নোংমতং চাক চারা অমতং চামিন্শি' । ওজা ইন্দ্রজিৎনা পাওখুমদা হায়খিবা- মদুদি সাথৌলূপকী পারমিশন নত্রবদি য়ারোয়দবা লৈরে । তুংদদি বাংলাদেশতগী কবি অতৈসু য়াওমিন্শরকই তাবদা ওজা মোহন্বা সাথৌলূপকী হায়দি ইন্দো-বাংলা ইন্টারন্যাশনাল পোয়েটস্ মিট ২০১৩ গী কনভেনার ওইরিবা ওজা কবি শরতচন্দ থিয়ামগা বারী রাতাই শামিন্শরগা ডিনার প্রোগ্রাম এরেঞ্জম্যান্ট তৌথোক্লগা গুৱাংসে ওজা মোহন্বা পিজিখিবনি । মখেল মরাং কায়না য়ান্না নিংথিনা থম্মোয় চংনা থৌৱাং থৌজিল তৌবিরম্মে । ওজা মোহনবু থাগৎচরি ।

বাংলাদেশতগী কবি ময়াম লাকই হায়বদু তারগা ঐগী ভাগ্নে হায়দি ভানুবিল খুঙ্গংগী ইবাই বিন্দোগী মচানুপা হেমন্ত অটোমোবাইলসগী প্রোপ্রাইটার মি. হেমন্ত অমসুং খোইরোমগী ওজা মোহিন্দ্র সিংহনা গুসিমক চাক চারা'মা পিজজগে হায়বগী পাও অমা হায়নখিবা মতুং ইন্না মহাকপু সোয়দনমক্কি শিল্পাংবিরিবরা

হায়না হংগে তৌরিঙৈদা ঐগী থম্মোয় চাওথবা শেনজাও পায়বা ভাগ্নেদু ইমাংদমক লাক্লা লেপরে। ঐনা হংলুবদদি- 'মামা, খৌরাং পুন্মক লোয়রে, করিমতা চিত্তা তৌরু। ঐ হেমন্তনিনে মামা, ঐ য়ান্না বানা মণিপুরসিদা হিংলম্মি, হৌজিক্তি মামা ঐবু ঈশ্বরনা চানবিরেনে।' মহাক্লা বারী শান্নরিঙৈ মতমদা হোটেল ইফালদা হঞ্জস্বগীদমক গাড়ী কানবা হৌনরে। মী ঙায়নরিঙৈদা হেমন্তনা ঐসে মখোয়গী (সাখৌলূপনা পুবিরকপা গাড়ী)দা কাথ্রনি খন্দুনা মামা কাখৎলো ঐ শুম হোটেল ফাউ থিঞ্জরগে হায়রকপদা ঐসু মাগী পাজেরোণ্ডমা ফজথ্রবা গাড়ীদু তোংনিংবগী লোভ সামাল তৌবা ঙমদ্রে। ওজা শরতচান্দ'দা হায়জদুনা অয়াবা লৌরগা ঐ হেমন্তগা লোয়ননা চৎলে। হেমন্তদি মামা ফংবদুদা হরাওমনখিদুনা মামা করি অহাওবা পিজ-পিথক য়াবা; য়াহন্নবা কন্না হোৎনরে। মাগী রাহংদু খজিক্তশুম খংবনিনা ঐনা হায়রে- ভাগ্নে, নঙনা পিথক্কনিমক হায়রবনিনা ৯০০০ বিয়ার অমদগী হেস্থা য়ারোই। অতৈদু হোটেলদাসুম খৌরাং লৈরিবনিনা লম্বী-লমখাংদা ঐসু পামজদে হায়বদগী গাড়ী লেপহন্দুনা বিয়ার অমমম থকমিন্নরে। ঐসু চা থক্লিংলম্বদগী বিয়ার ওইনা ফংবদুগা য়ান্না পেঞ্জরে। হেমন্তসু হরাওরে। হোটেল যৌরক্লে।

হোটেল যৌরক্লেগা য়েংবদদি ঐগী মাগী ঐখোয় ময়ামগী মা-মাগী মরিমতায় উনবা লাক্লেনা ঙায়না লৈরস্লে। ওজা ইন্দ্রজিত্তকী পোকপিনবা মচেতোন, ভাগ্নে, ভাগ্নেশিংগী লোয়নবী ময়ামদুসু ঙায়না লৈরস্লে। নৌনা লৈশারিঙৈদা মণিপুর কোয়বা চৎখিবদগী হলুকখিদবা মহাক্কী ভাগ্নি বেমো'সু লাক্লা লৈরস্লে। মণিপুরদা যুম পান্দুনা য়ান্না নুঙাইনা লৈবগী শক্তমদু উবদা নুঙাইরকখি। ঐগী ২২৪ রুম মমাংদা ঐগী ইচেতোন উত্তরানীসু ঙায়রদুনা লৈরস্লে। ইমান্নবণ্ডমা পিশক পিক্লিঙৈদগী পুন্না চাউজরকপা ইচিনাও ঐখোয় অনি উনবদা ইচেতোন'না কোনশন্না কপথোকখিবদু পুন্সিগী কাউবা ঙুল্লরোয়দ্রবনি। মণিপুর হেক যৌবগা ইনেতোন অমসুং ইচেতোন মখোয়নিতংদি য়ান্না য়াংনা উন্ননিংদুনা ১১ জুলাইগী সন্ধ্যাদা চৎলুবনি। ইচেতোনগী নোংমৈবুংদা লৈবা মাগী যুমদা মতম ফংবগা ঐসে চৎলিবনি। অদুমজদা ঐসে মহাকপু তাক্লেমদনা চৎখিগদ্রা খন্দুনা উনবা লাকপা ওইরস্লে।

ইচেতোন'না হৌগৎথ্রগা নুমিদাং ডিনারদা শরুক য়ারুন্বা হায়দি বাংলাদেশতগী চৎচবা ইনভাইটেড গেস্ট ঐখোয়বু শকখং-মায়খংনবা অমসুং উন্ননিংদুনা ইফালদগী ওজা কেশো সিংহ ইরেংবা, ওজা ভুবনস্না, ওজা সূনাচান, ওজা পি বন্ধন (ইপু) অমসুং ওজা মোহন, লোয়ননা মহাক্কি মচানুপী অমসুং ময়ানুপা মথং মথং ওইনা ঐবু উনবা লাকপিরম্মি। বাংলাদেশতা মীতৈ ঐখোয়না করন্না হিংলিবা ভাষা সাহিত্য সংস্কৃতিদনা করি করম হোৎনবিরিবা মরম কয়াদা য়ান্না খৌরাংদুনা ওজা কেশো অমসুং ওজা ভুবনস্নাগা বারী শান্নখি। মখোয় ৪৬। থম্মোয়নুংগী মণিপুর

অনিমক বাংলাদেশ ভিজিট তৌবিখবনি । নৌনমুক অনৌ অনৌ পাও তাবদা  
মখেয় যান্না হরাওখি । অমসুং ইমালোন শন্দোকুবগী মতাংদা অয়াবা মতেং  
তৌবিরক্কনি হায়না ইচং খৌনা পিবিরকখি । মখেয় অনিবু থাগৎচরি ।

ঐনা যুম হল্লুকগা ইচেতোনগী মতাংদা ইতু-ইচাদা রারী তৌববু ইচা অনিমক  
মনেতোনগী মনাজ্ঞা চৎকে পাসপোর্ট তৌবিয়ু হায়না দাবি তৌশল্লকখে । পাপা  
মণিপুরদা শিরোই লিলি য়েংলকত্রি করিগীনো? থাংজিং লাই খুরম্বা চৎলুব্রা?  
শঙাই হায়বদু ঐখোয়না ভিডিওদা উরিদুমায়না তৌব্রা? মচি কয়া পাল্লি? সপ্তামুক  
ননাস্তা হংদুনা লৈখে । হৌজিকসু মরক-মরক্তা মণিপুরগী ই-পাও পংহং হংব'মা  
তোক্তে । ঐনা মতম খরনিতং লৈরকপনিনা প্রোগ্রাম মতুং ইন্দুনা কোয়চেন-  
চেল্লিঙেদা ইলিশা অমগী মহাওগী ওজা কুঞ্জমোহন উনবাফাও ওমুক্তে । ওজাদু  
মশা ওমন্দনা লৈরে হায়না তাজবনি । মহাকপু উনবা, য়েংবা চৎপা  
ওমহৌদবগীদমক্তা ওজানা ঐবু ঙাকপিবা ওইসনু । লোয়ননা ওজাগী হকচাং  
হান্নগুমা আইরোন বডি ওইদুনা হিংবিবা ওইসনু । বাংলাদেশ কোয়রুবদা ইলিশা  
পিজবা ওমহৌদ্রগসু বোরাক্কি ইলিশা তোয় তোয়না চানা-নুঙাইনা পান্বা  
ওইজসনু । ঈশ্বরদা খুরমজরি ।

নুমিদাং পুং নিপাল যৌরক্কে । ফম্বিনরিবা সাথৌলূপকী প্রেসিডেন্ট,  
সেক্রেটারী, মাইস্নাম রাজেশ ঐখোয় পুম্মমক্ত ডাইনিং হোলদা কুমথরসি হায়দুনা  
সন্ধ্যাগী রারী শম্পৎনা লোয়শল্লগা ডিনার হোলদা চৎপিনরে । ঐগী ভাগ্নে  
হেমন্তনা খৌরাংজদুনা বুফে ডিনার অমা যান্না মরাং কায়না শিম্বিরস্লে । ওজাশিং  
রারী শান্ননা লৈরম্বি । ঐখোয়সু চৎশিন্না ফম্বিনরে । ডিনার মমাংগী হায়দি চাকচা  
মাংগী অহাওবা মথেল কয়া পুন্না চাবি-থকপিনরগা রারীদা নুঙাইরিদা চাক চাবগী  
মথৌ তাদবগুম তৌখি । অদুবু ওহাক মতুংদদি ঐসু খনাওফাউ থল্লে, চিন্দদি  
পেন্দ্রি হায়বফাউ চামিন্নখি । চিন্দা পেলহৌদবদুদি হেমন্তনা লাকপগা চৎলগে  
হায়বগী ঐনা রারৌনা লৈহৌবগুম ঐসু অমুক লাকখিনি হায়বদগী ভাগ্নেদু  
হরাওখি ।

## মোইরাং কোয়রুবা ১৫ জুলাই ২০১৩

ইফালদগী ৪৫ কিলোমিটার থাপ্পা লৈবা লোক্তাক লৈফম মোইরাংদা চৎকদৌরি হায়না ওন্না হৌজদুনা শেম-শানা লৈরে। অযুক পুং নিপান খরা লাহ্লেবু হায়না মতমদা ঐখোয় মোইরাং খোংশাল্লে হায়দি গাড়িদা কারে। মোইরাং চৎপদা ঐনা পিশক পিক্লিঙৈদা ঐখোয়গী হামোমখুলদা 'মোইরাং পর্ব' হায়বা শুমাং লীলা অমা শান্নখিবা অদু থোয়দোক-হেন্দোন্না নিংশিংখি। মোইরাং পর্বদা নিংশৌ শাখিবদু ইবাই কোন্নেনি, খম্বা শাখিবনা বাংলাদেশকী অমত্তা ঙায়রবা খোংজোম পর্ব শকপদা ফাওরবা মীওই, মণিপুরনসু শিংথাবিরিবা ঐগী কাকা হামোম অজিত, থোইবী শাখিবনা ইচে চাউবিহন লোয়ননা খম্বগী মচে খমনু শাখিবদু হামোম ইবুঙোমচা। যুবরাজ শাখিবনা কৈসাম প্রফুল্ল, থোংলেন শাখিবদু কনানো কাউখে। ঐগী ইয়াম্বা হামোম গোপালনা নোংবাস্তসু মাল্লবা শক্তম অদুনা নিংশৌমচা নোংবান শারদুনা খম্বদা টর্চার তৌবদগী খমনুনা তেংথারদুনা কপথরকখিবদু ওসি মোইরাং চৎপদা অমুক নিংশিংলকখি।

মোইরাং পর্ব মঙ্গলপুরদসু শান্নখি, শ্রীপুরদসু শান্নখি। ওকত্রবিলদনা বীর টিকেন্দ্রজিৎ লীলা শান্নখি। অদুগী মতমদুগা অতৈ অতৈ খুনদসু লীলা শান্নরদুনা ইমালৈবাক ইমা মণিপুরদা চৎনবা কলচর চৎনরম্মি। লীলা হৌজিকমক লৈত্রবগুম্মি অদুবু ভানুবিল খুঙ্গদা চহীগী নিঙোলপালীদা হৌজিকসু লেপ্লাইদনা লীলা শান্নরি। হৌজিকসু অতৈ খুঙ্গং কয়াদসু নীঙোলপালী পাংথোক্করি। নিঙোল পালীদা শুমাং লীলা শানববুদি হৌজিকসু খরা খরা শানরি।

ঐখোয়গী হামোমখুলদা লৈরম্বা তুংদা মণিপুরদা খুন্দাখিবা ঐখোয় লৈকায়গী ইবায় রাধামোহন'না শেওরাগী অভিনয় তৌবিরম্মি। মহাক অদু ময়াং লৈবাজ

লৈবদা রামনখিদুনা মণিপুরদা নুঙাইরুগে খন্দুনা চৎখিবনি । মহারুা যুম কৈ ময়াংদা য়োছুক্লুগা নোঙাল্লমদাইদা কোকথোংনে-নম্বোনে চৎখিবদু ঙ্গিসু ইঙান-ঙান্না উরি । মরায়বক ফৎতবা হায়গদ্রা মহাজু মণিপুরদসু য়ান্না বানা হিংলম্বি হায়না তায় । অমরোমদদি মহাজু মরায়বক ফবনি । মণিপুরদা চৎলগা মহাক্কি মাত্ভূমিদা শিবা ঙ্গিল্লিবদুসু ।

মোইরাং লম্বীদা চৎপদা অনিসুবমনা ঐখোয়না নহা ওইরিঙৈদা খুলং চৎনদুনা লৌ খাওবগী মতমদু অমুক নিংশিংখি । মরমদি মতমদুগা লৈশাবী ময়ান্না রাখল-পুকখল তিন্দুনা সমাজকী, লৈকায়গী থৌরম কয়াদা পুল্লপ্না ধর্ম কর্মগী থৌরমতসু নত্তনা লৌ লিংবা নত্রগা লৌ খাওবগী থৌরম কয়াদা শরুক য়াবিনিখি । লৌবুজা ঙা ফাবদা ঙা মশিংদগী মী মশিংনা য়াম্বগুম লৈশাবী ময়ামদুনা পুন্না লৌবুক থন্না লৌ লিংবগী খুলং চৎনবদু মণিপুরদমুক উরুরগা নৌহৌননা অমুক পাখং ওইনিংখি । য়েং ওইদা লৌবুক লমজাই, মথক্তনা চীংগী চীংঙাজা । চীংচেঙা টিন কুপ্পা য়ুম মচা মচা । য়েংবদা কয়াতা ফজখ্ববা । অদুবু মখোয়শিংদো পুন্মক চীংমি হায়দি ট্রাইবলঙাজনি হায় । মণিপুর সরকারনা চীংদা মীতৈ লৈবগী অয়াবা পিবিদে অমসুং চীংমীনা তমদা হায়দি ইফালদা লৈবগী অয়াবা পিবিদে হায়না তারকই । মদু বাংলালোন্না শেনী বৈষম্য হায়নৈ । মদু ইমালোন্দি শাগৈ তিন্দহন্দবা নত্রগা থাক মান্নহন্দবা হায়গদ্রা খংদে । তাইবংগী মীওই পুন্মক পুন্না হিংবিনবদি ফজবনি । কনাগুম্বনা মপাঙ্গল কনগনি, কনাগুম্বনা খরা শোন্না হিংগনি । খেন্নবা মদুতনি । মীতৈ ঐখোয়না বাংলাদেশতা মীরোল মরজা ময়াং মরজা হিংবা ঙ্গুলুগা মীতৈ মহারুা হাও মরজা হিংবা ঙ্গুল্লোয় নত্রগা হাও মহারুা মীতৈ মরজা হিংবা ঙ্গুল্লোয় হায়বা কৈসু লৈতে । চীংরজা মীতৈ থাজন্দুনা লম কোনশিঙ্গগী হোৎনদ্রবদি তুংদা নুংশাসোর হোন্নরক্কদ্রা হায়না চীংনজৈ । মবুদ্ধি লৈবা ময়াংনা ইফাল টাউনগী অতাং-অতাংবা লম লৈনরগা অচৌ-অচৌবা বিজনেস শান্নরিবদু উরুকুগা মীতৈ ইচিনাওগীদমজা মীপাইজৈ ।

থায়নগী রাজ্য তরেং হায়দি গোত্র তরেং মতুং ইন্না মণিপুরদা লৈরম্বা রাজ্য ময়াম ঐখোয়না বারীদা নত্রগা ইতিহাসতা ফংজখিবদু মদুগী মরজা ইফালদা লৈবা নিংখৌজাগী গোত্রগী কংলৈপাক নত্তনা অতৈদা লৈবা রাজ্য পুন্মমজগী চাওখৎপা য়েংবদসু ফজবা সাংস্কৃতিক অমসুং রাজনীতি মরম পুন্মমজা শিংথাবা য়াবা মোইরাংনি হায়বদা হায়মম্বা থোক্লোইদ্রা হায়না খল্লি । মোইরাং যৌরগা নোং পিতি পিতি তারম্বি । নোংরজা গাড়ীদগী কুমথদুনা (থাংজিং লাই) খুরমজগে খম্বদা গেইট অদু তালা পান্দুনা লৈরম্বদুগা ঙ্গহাক য়েংলম্বুগা মপান্দগী ঙ্গম খুরম্বুগা ঐখোয় ময়াম নেতাজী সুভাষচন্দ্র বসু'না ভারতকী ন্যাশনাল ফ্ল্যাগ

থাংগৎলম্বা মফমদা হায়দি মহাক্কি নিংশিং ফুরা লৈফমদা চৎলে । মদুগা মহাক্কি চাউরবা ভাস্কর্য অমা লৈরম্মি । আইএনএ বার মিউজিয়ামসু তালা পান্না লৈরম্মদগী



মোইরাং আই এন এ  
মিউজিয়াম মমাওদা  
লৈবা নেতাজি সুভাষ  
চন্দ্র বসুগী মূর্তি ।

য়েংঙকপা ফংলঙে ।

ফোটোশেসন লোয়রগা 'কবুই লমজাও ন্যাশনাল পার্ক'তা চৎলে । চংবগা গেইটতগী ওইরোমদা কমান্ডো ব্যাটালিয়ান নত্রগা সিফাই কোম্পানি অমগী লৈফম উবা ফংখি । ন্যাশনাল পার্ক চংশিশ্বদা ওইরোমদা ফুমগুম্বা ওইনা লৈবা লম্পাক অদু তানা লৈরিবা করিগীনো হংবদদি মসিদা শঙাই ময়াম লৈফমনি, হৌজিকসু লৈরম্বা য়াই । লাইবক ফরদি উবসু য়াই । শঙাই লৈরিবা লম্পাকসিনা ফুমঙাজনি । মখাদনা ঈশিংনি হায়দি লোজাক্কি হায় । মণিপুরদি সনালৈবাক নৎলমদ্রে অঙকপা লৈবাক ওইরম্লে । মরমদি মণিপুরদা শেন তাম্বগী, শেন থোকপগী থোয়দোকপা কৈসু লৈতবা-লৈরিদি ফজবা অঙকপাঙাজনি । মোইরাংদা ২০০ বর্গকিলোমিটার পাক চাউরবা লোজাক লেক হায়বদু লৈরে ।



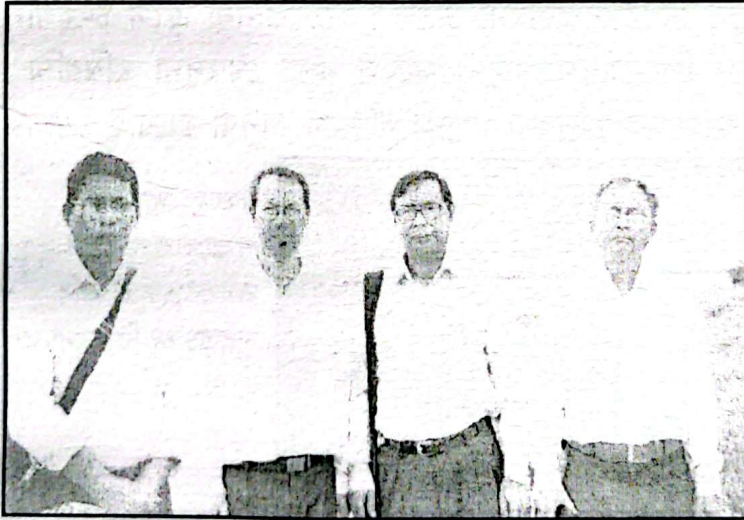
শঙাই শজিগী লৈফম  
কৈবুল লমজাউ  
ন্যাশনাল পার্ক

মদু য়েংলিঙে পেশ্বা

নাইদবা ফজখ্বা প্রাকৃতিক দৃশ্যমনি । ঈশ্বরগী মখুৎমরুনা শেম শাবিরদুনা মালেমসিদগী খাইদগী অহেশ্বা লেক/পাৎ অমা মোইরাং হায়দি মণিপুরদা

৫০ । থম্মোয়নুংগী মণিপুর

থম্বিরলৈ। মদু ঐখোয় ময়াম ইমিৎমক্কা উজবা ফংলকই। শংবানরবা চীংগী চীংচেপ্তা ময়াদা নত্রগা মফম মরাং নাইদনা ফুমদিনা থল্লুকপদা বাংখৎলদুনা দ্বীপগুন্না লৈরে। দ্বীপগুন্না মফম কয়াদা মীয়াগ্গা চংশিন্না যুম-কৈ শাজিন্দুনা খুন তরামরিরোম লৈরে হায়না তাজরকই। কবুই লমজাও ন্যাশনাল পার্কিকি বাংখ্ৰবা চীংদোন্দগী য়েংথরকপদা য়ান্না ফজৈ। অদুবু লাইবক ফত্তবা হায়গদ্রা শঙাইদি উজবা ফংঙক্তে। শঙাই হায়রিবা শজিগুন্না শঙাইসে মালেমসিদা মণিপুরদতনি লৈরিবসে হায়দুনা ঐখোয়বু পাওতাক পিরকখি। মদুনা শঙাই উনিংদুনা গায়জরম্বনি। অদুবু শঙাইদি কিরদুনা নত্রগা ঐখোয়বু নুংশিবিদবনা গুংথোক থোক্কে। শঙাই উবা ফংলক্কা ঐখোয় পেন্দবা'মগা লোয়ননা কবুই লমজাও ন্যাশনাল পার্কতগী কুমথরক্কা লোজাক পাংনা চংশিল্লকখি। গুহাক মমাংদা নোং তাখিবগুম লম্বী অদু লৈখোম লৈনাংনা কোয়চাই চাইনা লৈরম্মে। গাড়ী মপুনা গাড়ী খৌবনিনা গাড়ী লৈখোম তোৎখনি চংপা য়াররোই হায়রক্কাগদ্রা খঞ্জবনি। অদুবু মহাক্কা হায়দি সাথৌলূপকী প্রেসিডেন্ট ওজা উত্তম'না লৈখোমদা ঐখোয়সে গুংকুম কুমহল্লরোয়গে রাখলদা খৌবনিনা ঈশ্বরগী কৃপাদগী লোজাক ময়ায় য়ৌরক্কে। লোজাক ময়াদা চংলিবা লম্বীদু শেন্দ্রাগী লম্বীনি। ময়াদমক গাড়ী লেপ্পে। ঐখোয় কুমথরে। ওজা শরতচান্দনা হী অশাংবমা গাংনবিদুনা ঐখোয় ময়ামসে লোজাক্কা হী তোংহন্দুনা কোয়হল্লে। ঐগী সাইড ব্যাগতা কাংগী ওজা সুনান্দ'না গিভ তৌবিরকপা ইশিং অঙাওবদু য়ান্না য়াংনা মী উদ্রিঙৈদা



লোজাক পাংকী  
মপান্দা মথংশিংনা  
(ওইরোমদগী)  
সনাতন হামোম,  
শরতচান্দ থিয়াম, এ  
কে শেরাম অমসুং  
খোইরোম ইন্দ্রজিত

থকচিল্লগা মদুগী

বোতল অদুগা যুমদা পুনবা লোজাক্কা ঈশিং হাপচিল্লি। থল্লা অমা অনিসু হেজুনা ব্যাগতা হাপচিল্লি। লোয়ননা হী তোংনা কোয়রুবা লোয়রগা সনালৈবাক্কা হায়দি অঙকপা লৈবাক্কা লৈবাক খরা পুখিগে খন্দুনা আগরবাতিগী অহাংবা পোলিব্যাগ অমদা লৈবাক খরা হাপচিল্লি। মরজুগা ঐখোয়গী ফোটোসেশনসু লোয়রক্কে। ফোটোসেশন লোয়রগা ঐখোয় ময়ামগীদমজা নুংশিবদুনা চাক চারা অমতং

থম্মোয়নুংগী মণিপুর। ৫১

ওইরবসু পিজহৌগে হায়বগী নুংশিজখ্রবা খৌরম অমা খুদজ্জা মোইরাংগী কাউন্সিলর ওইবিরিবা ইচলনুপী ভাগ্যবতী দেবীনা শিন্দিদুনা লৈরপ্লে । যান্না অহাওবা মখেল কয়া তৌবিদুনা পিজরকখি । করিগুম্বা ইচলনুপীদুনা বাংলাদেশতা লাকপিরবদি চাক চারা অমতং ওইরবসু পিজনিংঙি । অদুবু মহাক্কি মহাও অদুদি চাক চারা লিশিং মঙা পিজদুনসু লম্মন শিংবা ঙ্মোয় ।



লোজ্জাক পাংকী  
মপান্দা বাংলাদেশ  
অমসুং সাথৌলূপকী  
কবিশিং

চাবগী খৌরম

লোয়রগা ঐখোয় পুং মরি তাবদা হোটেল ইফালদা লৈবা প্রেস কনফারেন্স নংনবা থোক্কখি । ঐদি ইচেতোননা গাড়ী থাখ্রবনি নঙ গভর্নর গেইটতা কুমথহৌ । ঐগীদা লাজ্জবা যাদে হায়রকপদুগা ঐদি মতমসু লৈরিবনিনা ঙহাক্ কুমথদুনা ইচেতোনগী যুম নোংমৈবুংরোমদা চংলে । ইচেতোননা ঐসে চংখ্রগনি খন্দুনা চাক চারা অমতং পিজহৌগে খন্দুনা মখেল কয়া থোংদুনা থম্বিরম্মি । চাদনসু ঙায়রম্মি । ঐনা ঙংজামক যাদ্রবদা মহাক্কা খজিঙং চাদবা য়ারোই- তোয়



ইফাল হোটেলদা  
পাঙথোকপা প্রেস  
কনফারেন্সতা কবি  
শরতচন্দ থিয়ামনা বা  
ঙংবা

তোয়না হায়মম্বদুগা

বারৌখ্রগনি খন্দুনা চখোম অমা চারে । চা কাপ অমসু পিথক্লে । ঙহাক্ বারী

ৰাতায় শাল্লিৰিঙৈদা মতম থেংখ্ৰে হায়দুনা য়াম্মা যাংনা হোটেল ইফালদা লাকখি ।  
ঐখোয়গী প্ৰেস কনফাৰেন্স হৌৱল্লে । সোমদনা ওজা গুনা শৰ্মা, ওজা মাইবম  
তোলেন, ওজা পি বন্ধন হায়দি ইপু, ওজা কৃষ্ণা, ওজা আৰকে ইঙোচা মখোয়  
য়াম্মা কুইনা ঙায়ৱদুনা ঐবু উনদনা চংলোয় হায়বগুম মওংদা ঙায়না লৈৱল্লে ।  
কুইনা উনদবগী মতুংদা উনবনিনা য়াম্মা নুঙাইখ্ৰে । মখোয় ময়ামবু থাগৎচৰি ।  
অদুবু ওজাশিংদা ঙহাক্কি মতম লৌজদুনা প্ৰেস কনফাৰেন্সতা অ্যাটেভেন্স অমতং  
পিজৰুগে হায়না চংশিলুবদদি থোকপা মওং ফংখিদ্ৰে । ঙহাক লৈৱল্লেগা শৰক  
অমা য়েংদুনা থোক্কপদদি ওজাশিংদু কনামতা লৈৱল্লে । য়াম্মা ৰাৱৌখ্ৰমালে ।  
ঙাকপিগনি । মদু খল্লুৱগা মৱক-মৱজা য়াম্মা নুঙাইৱল্লে ।

## বিদায় নৈশভোজ ১৫ জুলাই ২০১৩

হয়েং হায়দি ১৬ জুলাই ২০১৩ দা ঐখোয়সি বাংলাদেশতা হন্থগনি খন্দুনা হোটেল ইফালগী পাক চাউরবা লাউঞ্জতা চাউখবা ফেয়াররেল পার্টি অমা সাথৌলূপ'না শিন্ধিরম্মি । ইঞ্জাং মখেল মরাং কায়রবা বুফে ডিনারনি । ফেয়াররেল খৌরমদা যাওরুনবা জহরলাল নেহেরু মণিপুর ডাঙ্গ একাডেমীগী ভাইস চেয়ারম্যান প্রোফেসর ওজা এন. তোম্বী, ন্যাশনাল সাহিত্য একাডেমী এয়ার্ড ফংলবা ওজা কবি আরকে ভুবনস্না, ওজা কবি রঘু লৈশাংথেম, ওজা কবি যোদ্ধচন্দ্র সনসম, ডেইলি পোক্লফম পত্রিকাগী ইডিটর ওজা এ. রবীন্দ্র শর্মা, ডেইলি পিপলস ক্রোনিক্যালগী ইডিটর অমসুং ইকায়খুম্নিঙাই ওইরবা অহল কবি ওজা জয়ন্ত কুমার শর্মা, জেএন মণিপুর ডাঙ্গ একাডেমীগী ডিরেক্টর ওজা পি উপেন্দ্র শর্মাগা লোয়ননা ওজা কয়াতংনসু মখোয় ময়াম ঐখোয়বু নুংশিবিরদুনা লেংবিরকথি ।

লেংবিরকথি মণিপুর স্টেট কলা একাডেমীগী সেক্রেটারী বেদেশ্বর শর্মা অমসুং আর্ট এন্ড কালচারগী জয়েন্ট ডিরেক্টর ওজা শাপম ভাগ্য সিংহ । বার্তোন মতুং ইন্না বাংলাদেশতগী চৎচবা ঐখোয়সু শরুক যারুই । ইন্ডিয়ান কবিশিংনা মাংদা হায়দি মায়োক্লনা ফম্বিনরগা ইন্দো-বাংলা ইন্টারন্যাশনাল পোয়েটস মিট ২০১৩ গী কবি সাহিত্যকার ময়াম পুন্না রারী কয়া শাবিনখি । মখোয়না ইন্ডিয়ান হায়দি মণিপুরগী সাহিত্যগী খোংচৎ ঐখোয়না বাংলা সাহিত্যগা লোয়ননা বাংলাদেশকী মণিপুরী সাহিত্যগী হৌজিক্কি ফিভম অমসুং বাংলাদেশতা মীতৈ মচা খরখরুা করন্না হিংলিবা মদুগী মওং অদু মণিপুরগী ওজাশিংনা তানিংবদগী ফোংদোক্লখি ।

সাথৌলূপকী জেনারেল সেক্রেটারী ওজা রবিচন্দ্র'না ইন্ডিয়ান মীওইশিংনা য়ান্না নুংশি লৈখোন যাওনা ইংলিশ গুংবগুন্না ময়ামবু অমমম তৌনা শকমায় খংনহস্বগা লোয়ননা মা-মাগী কমেস ফেংদোক্লহনখি । মায়কৈ অমদা ওজা শরতচান্দনা কদায়দা সোয়খিগদ্রা হায়দুনা পাননা লৈখ্রে । বাংলাদেশিকি মণিপুরী সাহিত্য সংস্কৃতি হায়দি ইজাতিবু চাওখৎহস্বদা মীতৈ ঐখোয়গী মায় পাকহস্বিবা গুমা পুরোধা কবি ওজা এ কে শেরামগুন্না ঐগা অমসুং ঐগী মরূপ এল শ্যামলবু লোনগী মতাংদা থবক থৌদাদুনা গুওহল্লগা মহাক্লা কদায়দা সোয়খিগদ্রা কোয়পান পান্নবগুন্না ওজা শরতসু কোয়চেন চেন্না পান্নদুনা লৈখ্রে । থৌরম পুন্মক আইডিয়া পুন্মক টেক্লিক পুন্মক মকোজ্জগী পুথোক্লগা শিষ্য ময়ামু থবক

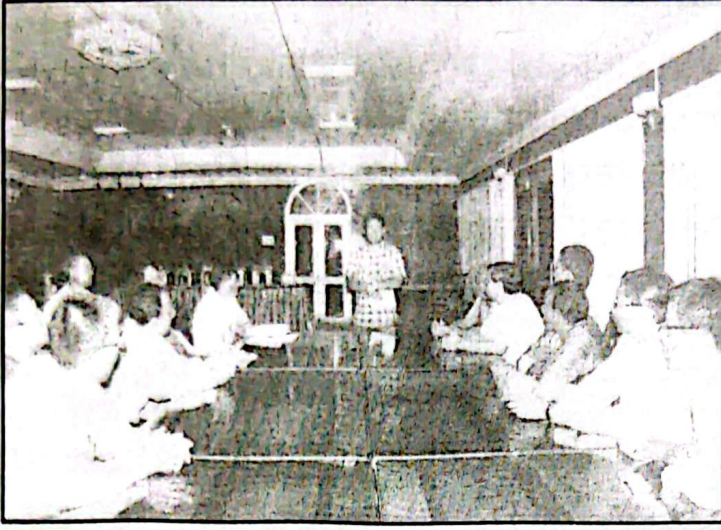


জেএন মণিপুর ডাস  
একাডেমীগী  
মায়কৈদগী ডিরেক্টর  
পি উপেন্দ্র শর্মানা  
সনাতন হামোমদা  
খুদোলপোং পীবা

শুহস্বা গুমা যাদু হৈবা ওজা শরতচান্দনি । লোয়ননা চপ হেক মান্নবা ওজা শেরামনি হায়বদা হায়মস্বা থোক্লোয়দ্রা হায়না খল্লি । ইন্দো-বাংলা ফেয়াররেলগী মায়চৌ মরজ্জা ময়ান্না খুদোল কয়া তস্বিদুনা ঐখোয়বু ওনার পিবিখি । নুংশিবিখি । তুংদসু কাউদনবা হোৎনবিখি । জেএন মণিপুর ডাস একাডেমীগী ভাইস চেয়ারম্যান ওজা এন. তোম্বী অমসুং ডিরেক্টর পি উপেন্দ্র শর্মানা একাডেমীগী মায়কৈদগী খুদোলপোং পিবিরজ্জুনা ঐখোয়বু নুংশিবা উৎপিখি । লাইরিক অমসুং লেংজান পিবিদুনা মৈতৈ মচা খরখক বাংলাদেশতা রানা হিংলিবসে মণিপুরদা ইচিনাও ঐখোয় লৈরিনা হায়বা পাওতাক ওইরমালে খল্লি । য়ান্না থম্মোয় পেনখি । নুংশিহনখি । ঐগী মাতৃভূমি হায়দি ইরমদম অমা লৈ হায়বসে মসি চাওথোক্লিগাইনি । মখোয় ময়ামনা মখোয়গী মচিন-মনাও খরা বাংলাদেশতগী লাকই নত্রগা চৎলমদাইদা মখোয়বু উনরুসি, ফেয়াররেল অমা পিবিরুসি হায়বগী চাউরবা রাখল-পুকখলদা লেংবিরজ্জুনা ঐখোয়বু নুংশিবিরকপসে পুন্সিগী কাউবা য়াররোয়দ্রবনি । করন্না কাউরগনি ইমিৎমক্লা উজরকপা ইমা মণিপুরবু । অদুনা ইমিৎসিদা হৌজিকসু ইগান গান্না সনালৈবাক ইমা মণিপুরতা উদুনতা লৈখ্রে । মীগা অতোপ্লা রারী

থম্মোয়নুংগী মণিপুর । ৫৫

শাল্লিৰিঙৈদা ঐনা মণিপুৰদদি অসুন্না তৌই, ঐখোয়গীদু চুমদ্রমালে হায়নতা লৈরে। ৰাঙাং পুন্মজ্ঞা মণিপুৰতা পলুবদা কনাগুম্বনা থবক চিল্লগসু ওহাক কোমথোকুনা য়ান্না তানিংবা ওইনা তাখিবসু যাওই।



হোটেল ইফালদা  
সাথৌ লূপকী  
মাইকৈদেগী থৌৰাংবা  
ফেয়াৰওয়েল মিফদা  
ৰবিচন্দ্রনা ওয়েলকাম  
স্পিচ পিৰা

বাংলা সাহিত্যগী

হায়দি বাঙালী ময়াম মৰজ্ঞা নহান 'কমলগঞ্জ সাহিত্য সংসদ'কী মীফম অমদা ঐসু এক্সিকিউটিভ বডিগী সেক্রেটরী অমা ওইবনিনা চৎতবা যাদনা চৎলুই। মখোয়না ঐদি মণিপুৰ কোয়ৰুনা হল্লকপনিনা মণিপুৰগী মতাংদা অমগা ঙাংনরিঙৈদা অমনমুক পংহং হংজল্লকখি। ঐনা হায়খি বাংলাদেশতা নখোয়গী মী ঙাজ্ঞা নখোয়না উরিদুমায়না মণিপুৰদা মীতৈগী মীতৈঙাজ্ঞা উরকই। মণিপুৰদা বাঙালী খরখক লৈরিবদুসু স্টেট ল্যাসুয়েজ মণিপুৰী লোন ঙাংদবা যাদে। মণিপুৰী লোন্না ইউনিভার্সিটি পুন্মজ্ঞা লাইরিক লাইশু তম্নে। মেডিকেল তম্বসু মণিপুৰী লোন্না তম্নদবা যাদে। ঙাংদবসু যাদে। মৰমদি ঐখোয়না বাংলাদেশতা বাংলা তমদবা যাদবা হৈতবা যাদগুমনি। হৌজিক হৌজিক্তি ক্লাস টেন ফাউ মণিপুৰী বৰ্ণমালানা লাইরিক লাইশু তম্নে। ওজা ৰতন থিয়ান্না বাংলা ঙাংথরকখিবদুসু ৰাৰী তৌজৈ। মখোয় পুন্মজ্ঞক ঙকথ্ৰে। ঐখোয় ময়াম কোয়ৰুবদা মা-মাগী গাডীদা তোংহন্দুনা ঐখোয়বু পুবিখিবা, মী মশিংদগী গাডী মশিংনা য়ান্নমগদ্রা মওংনি হায়বদুগা মখোয়না মণিপুৰসে য়ান্না ইনাক খুন্না স্টেট অমা ওইরমগনি হায়বা খনখি। বাংলাদেশতা মীতৈ খরখক বাঙালী মৰজ্ঞা হিংঙিবসে হান্নদি ঐখোয়সে ইফালগী মীতৈনা মণিপুৰগী চীংচেঙা লৈবা হাওগুন্না খম্বগুম খল্লম্মি। লাইরিক লাইশুদা হৌজিক খরা খরা এ্যাডভান্স ওইরকুবনিনা থৌ শাদবদু হান্নগুম তৌদ্রবনি। হন্দক্তি মণিপুৰগী পাও মৰূপ অমদগী তারবনিনা মখোয়সি থাজব'মগা লোয়ননা পুঙক ঙকথ্ৰে।

হন্দক্তি মণিপুৰনা শিষ্ণিৰকুনা পাংথোকখিবা ইন্দো-বাংলা ইন্টারন্যাশনাল পোয়েটস্ মিট ২০১৩ অসি অওইবমক্কিদি বাংলাদেশতা লৈরিবা মীতৈ ঐখোয়গী ৫৬। থম্বোয়নুংগী মণিপুৰ

কানবা ওইরবনি । তুংদসু লেপুনা শিম্বিরকুবদি বাংলাদেশতা ঐখোয়না থবানগী শাখবা নুংশা মরজা ঙাখাগুন্না হিংববগীদমজা চোংনা খাংলিবসে ঙুমখে লৈতনা কানরক্কনি হায়বসে অচুমমক ওইররগনি হায়বা ঐগী অচেৎপা থাজবনি । ফেয়াররেল লোয়রগা ইকায় ইকি লংথোজুনা মায়চৌ ময়াম মরজা ফম্বিনদুনা চাকচামাংগী থৌরমদা ওজা শরত'না কৌশিম্বিদুনা ঙহাক্কি চংলুবদি অহল নহা খাইখিদ্দে । মরুপঙাজা ওইনরে । থম্মোয়নুংদগী রাখল পুকখল পুম্মমক টেবিল মথজা থম্মুগা রারী শানরে-শুনরে । ঐসু থম্মোয়নুংদা যোমশনা পুজবা রারী রাখল কয়া পুথোজুনা ফোংদোকচরে । য়ান্না অহাও-অহাওবা চিঞ্জাক চিকেন মরজা সিন্ধেট মৈখু মরজা পাখং ওইরিঙে মতমদা ঢাকাগী গোন্ডেন গেইট নত্রগা সাকুরা'দা ফম্বিনদুনা কবি নির্মলেন্দু ঙুণ, কবি রফিক আজাদ, কবি অসিম সাহা, কবি মোহাম্মদ নুরুল হুদা, কবি কাজলেন্দু দে, কবি রুদ্র মোহাম্মদ শহিদুল্লাহ লোয়ননা কবি তুষার দাস'কা তোয়-তোয়না হরাও নুঙাইখিবদো ইরোল তিন্ণবা মরজা মদুদগীমুক হেন্না নুঙাইজথে । মরমদি ইমালোন্না ফোংদোক্কিংবা পুম্মমক, হায়নিংবা পুম্মমক, হায়রকপা নত্রগা হায়খিবা- মসিনি নুঙাইবা । অসিমক ওইরবোয়রে মাত্ভুমি মণিপুর । হা মণিপুর! হা ইন্ডিয়া! নুঙায়বা হায়বদো নখোয়দা লৈরবোয়রে ।

সার্থৌলপকী জেনারেল সেক্রেটারী ওজা রবিচন্দ্রনা উপস্থাপনা তৌবিখি । মা-মাগী কমেন্স ঙাংনবা লোয়রগা কবি এনায়েত হাসান মানিক, কবি মাইস্নাম রাজেশ অমসুং ইতৈমা চন্দ্রকলা'না মথং মথং নাইনা ঙ্গশৈ শকপিদুনা ময়ামবু য়ান্না হরাউহনখি । মণিপুরনা মখোয়বু ঙুমখে লৈতনা থাগৎপিখি । কবি এনায়েত হাসান মানিক'না ইন্টারন্যাশনাল মাডার ল্যান্সুয়েজ ডে'গা মরি লৈনবা য়ান্না পপুলার ওইরবা বাংলা ঙ্গশৈ 'আমার ভাইয়ের রক্তে রাঙানো একুশে ফেব্রুয়ারী' হায়বা ঙ্গশৈ অদু বাংলোলোন্দগী কবি এ কে শেরামনা মীতৈলোন্দা হন্দোকপা ঙ্গশৈদু শজুনা তাহনবিখি । বাঙালী মহাক্কি খোস্থোজা মীতৈলোন থোক্কপদুগা ওজা ময়ান্না য়ান্না ঙুক্কখি । থাগৎপিখি ।

চাকচামাংগী থৌরম লোয়রগা বুফে ডিনারদা চংশিলে । অপাম-অপাম্বা চাক ইঞ্জিং লৌনদুনা চানরে । অদুবু রারীদি ঙংলোয় লোয়নদ্রে । লোয়হৌদবা রারীদো মা-মাগী পেন্দবা কৌবা থম্মোয়নুংগী খাউদা হাপচল্লগা বিদায় পিবিরম্মুগা অমুক হন্না উনশিকো হায়রম্মুগা হোটেল ইফালদগী থোক্করে । করম্বা মতমদমুক ইচিনাও উনবা ফংগদবা খলুরগা ঙহাক ইচিনাও রারী শান্নরম্বদো, হরাওনরম্বদো ঐখোয় পুম্মমক ইনি নিলম্বদগী ইংতপ তপ্পখি । বিদায় হায়বসি মসি ওইরবোয়রে ।

## মণিপুর থাদোকপা নুমিৎ ১৬ জুলাই ২০১৩

নোংঙাল্লগা মণিপুর থাদোকুনা যুমদা হম্বগী নুমিৎনি ১৬ জুলাই ২০১৩।  
থাদোকুবগী থরায় চারুখিবা নুমিৎনি। কায়নবা নুমিৎনি হায়ঙমদ্রগসু ঐখোয়বু  
থিন্দোকপিবা নুমিৎনি। অমগা অমগা কোন্ননা কপ্নখিবা নুমিৎনি। ঙসিসে মণিপুর  
থাদোকুনা যুমদা হম্বা নুমিৎনি খঞ্জদুনা য়ান্না ঙনা হৌগৎলগা পোৎচে  
লোয়শল্লিঙৈদা ঐগী ইচেতোন উত্তরানী লাজুনা ইমাগীদমক, ঐগী লোয়নবী শাবী  
অমসুং ইচা অনিগী খুদোল পোৎ পিররে। মহাক্কা লৈরিঙৈদা ঐগী ইনাওনুপী  
থারিক, ঐগী ইশেননুপা ড. মুক্তা লোয়ননা ইনাওনুপীগী মচানুপী উমাবতীসু  
য়াওরম্মি। ঐসে চৎখগনি, অয়ুক্তা চৎখগনি হায়বসে মখোয় খংবনা ঐবু  
থিন্দোকপিনবগী লাজুনা লৈররে। ঐ লোয়শম্বা তোক্তে, বারী শান্নবসু তোক্তে।  
বারী শান্ন-শান্ননা হোটেলদগী থোকপসু তোক্তে। থোকপগা ইচেতোন উত্তরানীনা  
কপ্পসু শুম হৌখে। মাক্কা কপশল্লকপনা ঐসু অঙাং ওইরিঙৈদা শান্নখিবা স্কুল  
চৎপিনখিবা, টিউশন তম্বিনখিবা পুন্না নিংশিংলজুনা হুরান্না কপথোকখে। কপ্পা  
কপ্পা গাড়ীদা কাখৎলে। চাওরপুনা পুং তরাগী 'দুরায়দা ঐখোয় হোটেল ইফাল  
থাদোকুনা মণিপুর এয়ারপোর্টরোমদা লৈবা 'লৈমরোল খোজ্জেকোল  
(লৈকোল)'রোমদা চৎলমদাইদা তরান্না ওকশিন্মা নত্রগা চৎলমদাইগী ফেয়ারবেল  
থৌরম অমদা খোংশাল্লে।

চাওরপুনা ঐনা উজরকপদা লৈকোল অসে অইবীশিংগী ফোরাম অমা  
ওইরমালে। ইমা-ইন্দোন ময়ান্না ঐখোয়বু তরান্না ওকশিনবিখি। ইমাওম্ববা  
প্রোফেসর ড. অরুনা'না ময়ামবু শকখং মায়খংনহল্লগা ঐখোয়বু লৈকোলগী  
মায়কৈদগী লেংজান অমমম য়ান্দিদুনা ওনার পিবিরকখি। য়ান্না নুংশি লৈখোন

য়াওনা ইমা ইন্দোল ময়ান্না ঐখোয়বু ওনার তৌবিরকথি । চথখিগদৌবা কৌবনিনা চাক চাবগী খৌরম অমসু শিখিরম্মে । ঐদি মেট্রোনিডাজল টেবলেট অমা চারদুনা থোককপনিনা চাক চাবগী খৌরমদুগা যান্না অকিব'মগা লোয়ননা চারজুবা যাদ্রবনিনা খরদি শুম চাশিল্লকথি । হল্পকুমদাইদা মসিনা মণিপুরগী প্রোথাম লোয়রবোয়রে, ইমা মণিপুর অসে অওইবমক্কি থাদোকুবোয়রে খন্দুনা অহল নুপী অমদা ইমা মণিপুরনি খন্দুনা মীতৈগী হৌনবী মওংদা কোক নোস্তুদুনা খুরমজদুনা থোকচরকথি ।



লৈকোলগী মাইকৈদগী বাংলাদেশকী কবিশিংবু তরামা ওকপগী খৌরম

ঐখোয় এয়ারপোর্ট যৌরক্লে । কায়নবা নত্তে খায়নবা মতম যৌরক্লে । ট্রলিদি পোৎচৈ হাপচন্দুনা মনুংদা চংগে হেক তৌবদা কদায়দগী অশোশ্বা মীছন অমখক ঐগী থম্মোয়নুংদা চংশিল্লজুনা ঐদু ওজা ময়ামবু য়েংলুরগা থম্মোয়নুংদগী নৌথখ্বা পী লাজুনা ঐদি কপ্পা হৌখি অদুগা ওজা ময়ামদুসু পংকণ্ডা কপ্পনা লৈনরম্মে । ওজা শরতচান্দসু মমিৎতগী পী শিহুরকপদগী ঐবু কোনশিন্দুনা কপথোকথি । ঐখোয়নিনা হিক্লা হিক্লা কপ্পখিবদু মীয়ান্না লেপ্পা য়েংনরম্মি । মীয়াম মমাংদা ইকায়রকপা মতমদা ওজা ইন্দ্রজিৎসু কপ্পা লৈরম্মি । অঙকপনি ওজা শরত, নঙদি নুংশিবসু ওম্মি, কপ্পহম্মসু ওম্মি ।

এয়ারপোর্ট মনুং চংলগা ইন্ডিগোগী যাত্রী অমনা কেজি তরামঙাদগী হেন্না হোশ্বা যাদে হায়বদো নিংশিংলকই । ওজা ময়ান্না লাইরিক ময়াম খুদোল পোৎ ওইনা পিবিরজুনা ঐখোয়সে কেজি তরামঙাদগী হেল্লগনি খন্দুনা মীছন পাইনা

লৈরিঙৈদা ওজা শৰত'না ফোন তৌনা হায়বিরকথি- কৰিমতা চিংবিরগনু,  
এয়ারপোট মনুংদা ঐখোয়গী ওজা কবি রঘু লৈশাংথেম লৈবনি । মহাক খংবনি,  
প্রোবেলম ওইদনবগীদমজ্ঞা মঙোন্দা নোঞ্জথবনি হায়রকপদা ঐখোয় ময়াম খরা  
চনিং তাখি । ওজা রঘুগী মতেং ফংলকপনা ঐখোয় ময়ামগী লাইরিক্ৰুচিংবা  
পোংচৈগী ওজন, স্কেনিং অমসুং চেকিংদা কৰিমতা অশোয়-অরান যাওদনা ইমা  
মণিপুর থাদোজুনা ইন্ডিগোদা কারকথি ।



মৌলভীবাজার জেলাগী কমলগঞ্জ  
উপজেলা মনুং চনবা হামোমখুলদা  
১৯৬০ খ্রি.গী মে ১৯ তারিখতা  
পোকপনি। অপোকপা অদুঙৈগী  
তেতইগাঁও পাবলিক হাইস্কুলগী  
মকোক চিংবা ফাউন্ডার মেম্বার  
ওইবিরম্বা হামোম চাওবা অমসুং  
মহাকপু নাউকোম্বিবা পলেমদি  
লৈনুংশী কৌই।

চহী কুন্ত্রানিথোয়রোম মীরোল মরক্তা  
সরকারগী থবক তৌবিরম্বি। হৌজিক্তি  
পেনশনারনি। ফোংখ্রবা শৈরেং  
লাইরিক ইমালোন্না মরি, বাংলালোন্না  
অহুম। বাংলাদেশকী মণিপুরী  
সাহিত্যদা ইহৌ-ইপোম কাহল্লকখিবা  
পনবা যাবা সাহিত্য চেফোং  
“ইপোম”গী অয়াম্মা সম্পাদনা তৌখি।

সনাতন হামোম ‘বাংলাদেশ মণিপুরী  
সাহিত্য সংসদ’ কমলগঞ্জ মশা  
ফুরুপকী হৌদোরকপা মতমগী  
জেনারেল সেক্রেটারী ওইরম্বি অমসুং  
হন্দক্কী টার্ম অসিদা অমুকহন্না  
জেনারেল সেক্রেটারী ওইরি। হৌজিক্তি  
‘মণিপুরী রাইটার্স ফোরাম, বাংলাদেশ’  
১মসুং ‘মণিপুরী ভাষা গবেষণা ও  
উন্নয়ন সংস্থা, সিলেট’ সংগঠন  
অনিমক্কী জয়েন্ট সেক্রেটারী ওইনা  
থবক পুবিরি। লোয়ননা অতৈ সংস্থা  
কয়াতংগসু মরি লৈনরি।

লোয়নবী উষা হামোম প্রাইমারী স্কুল  
অমদা ওজা ওইরি। ঐশী হামোম  
অমসুং সাগর হামোম মচা অনিনি।  
লাইরিক লাইগু তমখনরি।

